

Immobilien-Exposé

**LUXUS PUR! ERSTBEZUG IM EXKLUSIVEN
WOHNQUARTIER "AM WINTERFELDT"**

Objekt-Nr.:
189848-0

Wohnung zum Kauf

in 10781 Berlin - Schöneberg



Details

Kaufpreis pro m²

10.838 €

Wohnfläche (ca.)

33,97 m²

Zimmer

1

Gesamtfläche (ca.)

33,97 m²

Grundstück (ca.)

6.017 m²

Gartenfläche (ca.)

2.707 m²

Kategorie

Luxus

Etage

0

Anzahl Etagen

7

Anzahl Badezimmer

1

Anzahl Stellplätze

79

Anzahl Wohneinheiten

219

Anzahl Gewerbeeinheiten

8

Anzahl Terrassen

1

Baujahr

2022

Stellplatzpreis (Tiefgarage)

56.000 €

Tiefgaragenstellplätze

79

Zustand

Erstbezug

Erschließung

voll erschlossen

Unterkellert

Ja

Fahrstuhl

Personen

Beschreibung

- prominente Lage und historischer Standort
- insgesamt 219 Wohn- und 8 Gewerbeeinheiten
- 50 % der Wohnungen sind barrierefrei
- hochwertige Ausstattung

- Tiefgarage mit 79 Stellplätzen, Kaufpreis 56.000 € je Stellplatz
- Kellerabteile, Fahrrad-, Kinderwagen- und Rollstuhlräume
- bezugsfertig

Ausstattung

- repräsentatives Ensemble mit hochwertigen Natursteinen und klaren Fassadenstrukturen
- Aufzüge von der Tiefgarage bis auf die Penthouse-Ebene
- alle Wohnungen mit Balkon, exklusive Penthäuser mit großen Terrassen, EG-Wohnungen mit kleinen Gärten
- Fußbodenheizung in den Wohneinheiten
- gasbetriebenes Blockheizkraftwerk
- Klimaanlage und Kamineinbau in den Penthäusern möglich (optional)

Sonstiges

Diese Immobilie wird ohne zusätzliche Käuferprovision angeboten. Wir haben einen entgeltpflichtigen Maklervertrag mit dem Eigentümer abgeschlossen und sind einseitiger Interessenvertreter des Verkäufers, so dass kein provisionspflichtiger Maklervertrag mit einem Kaufinteressenten abgeschlossen wird. Alle Angaben nach Auskunft des Eigentümers. Angaben ohne Gewähr. Irrtum vorbehalten!

WAS IST IHRE IMMOBILE WIRKLICH WERT?

Wir bieten eine kostenlose Einschätzung Ihrer eigenen Immobilie durch unsere Experten.

Auf Wunsch sorgen wir für einen seriösen und zeitnahen Verkauf.

Sie erreichen uns auch am Wochenende unter: 030-3277340.

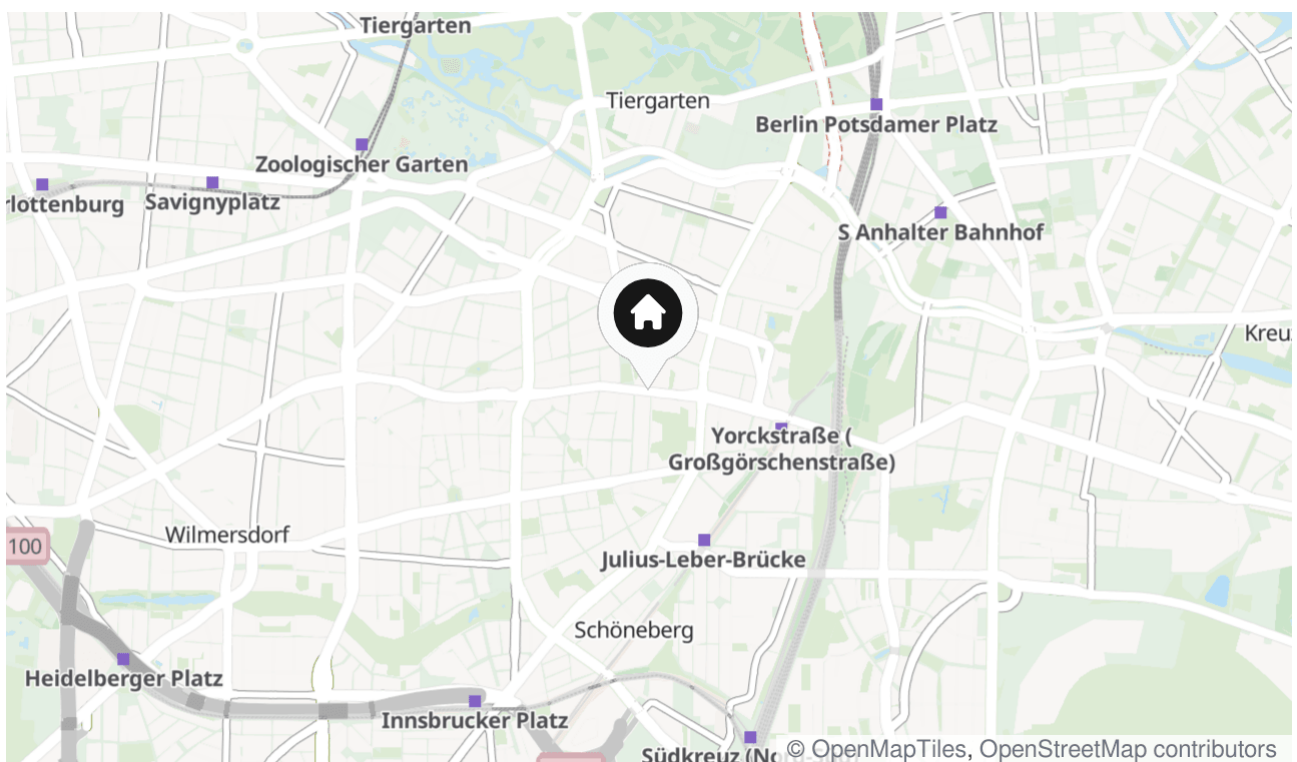
Unser Büro am Kurfürstendamm ist 7 Tage in der Woche für Sie geöffnet.

Weitere interessante, sowohl provisionspflichtige als auch provisionsfreie Angebote von Bauträgern, von Eigentumswohnungen über Einfamilienhäuser und Villen (Nutzung privat und gewerblich) bis hin zu renditeträchtigen Miethäusern für Investoren finden Sie unter www.bbi-immobilien.de

Lage & Umgebung

10781 Berlin - Schöneberg

- exponierter Standort im vielfältigen und hippen Stadtteil Schöneberg
- nahe Winterfeldtplatz mit seinem bekannten Wochenmarkt, in unmittelbarer Nähe zum Akazienkiez
- zentrale Lage mit hervorragender Anbindung an den ÖPNV
- 3 U-Bahnstationen (U1, U2, U3, U4, U7) mit direkter Anbindung an Zoologischer Garten, Potsdamer Platz und Alexanderplatz zu Fuß erreichbar
- optimale Infrastruktur
- zahlreiche Cafés, Restaurants sowie Geschäfte aller Art in direkter Nachbarschaft, z.B. rund um den Nollendorfplatz
- KaDeWe, "Tauentzien" und Kurfürstendamm sind schnell erreicht



Die Karte zeigt den ungefähren Standort der Immobilie

Energieausweis

Endenergiebedarf
72,27 kWh/(m²*a)

Befeuerungsart
Gas

Heizungsart
Fußb. -Heizung

Wesentlicher Energieträger
GAS

Gültig bis
16.11.2031





Visualisierung (6)



Visualisierung (5)



Visualisierung (1)



Visualisierung (2)



Visualisierung (3)



Visualisierung (4)



Nollendorf Platz



Winterfeldtmarkt



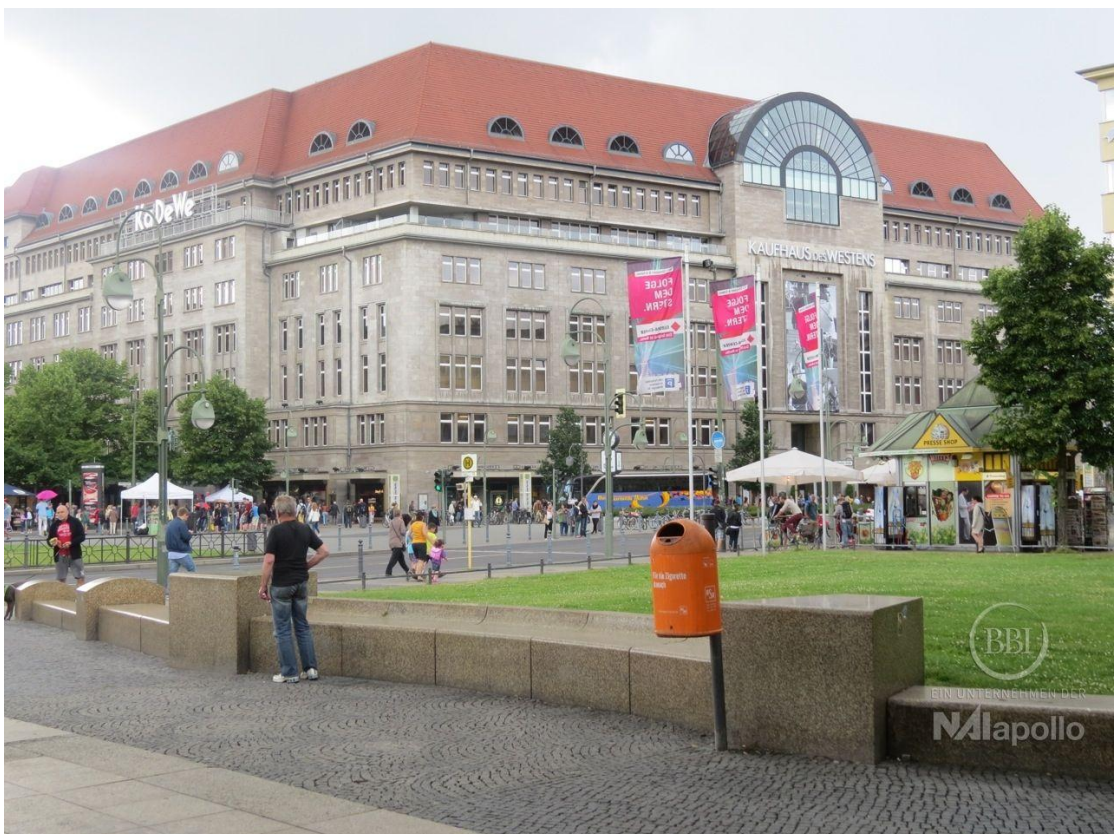
Winterfeldtmarkt



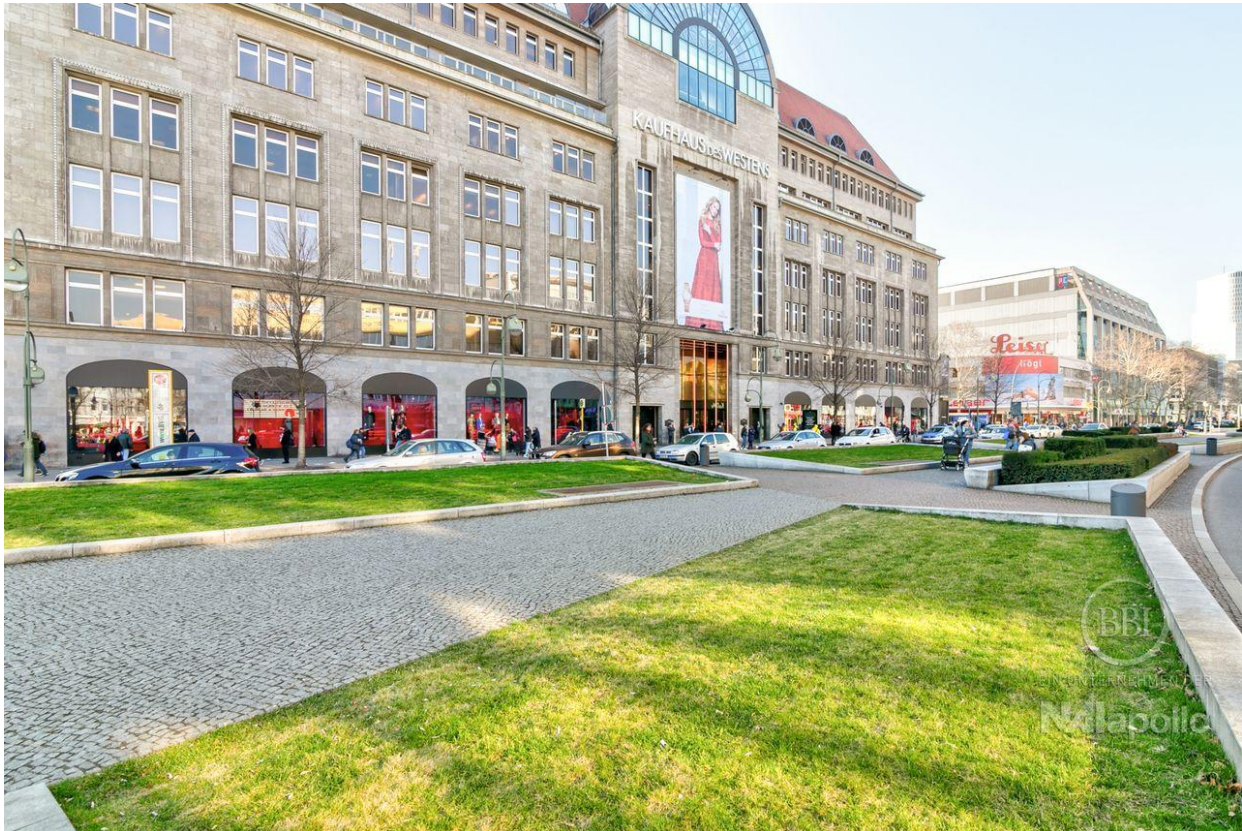
Cafe Einstein



Zwölf-Apostel-Kirche



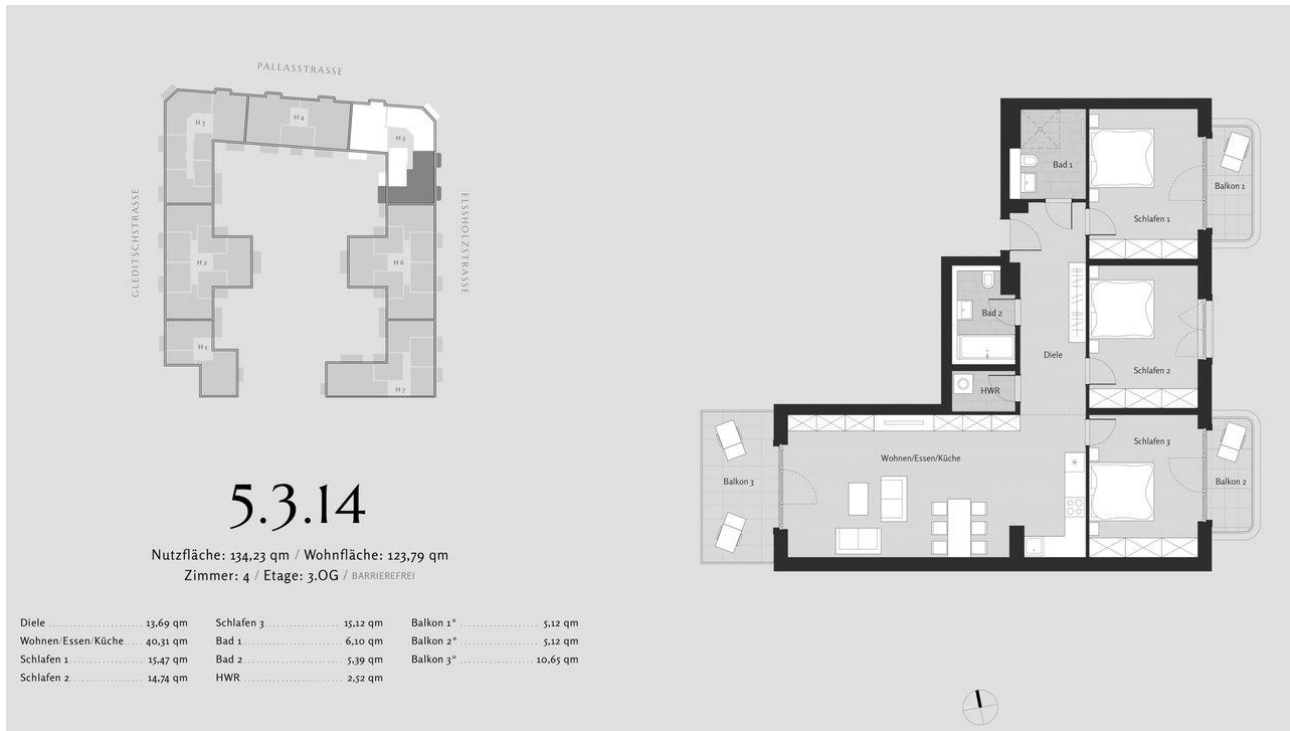
KADEWE



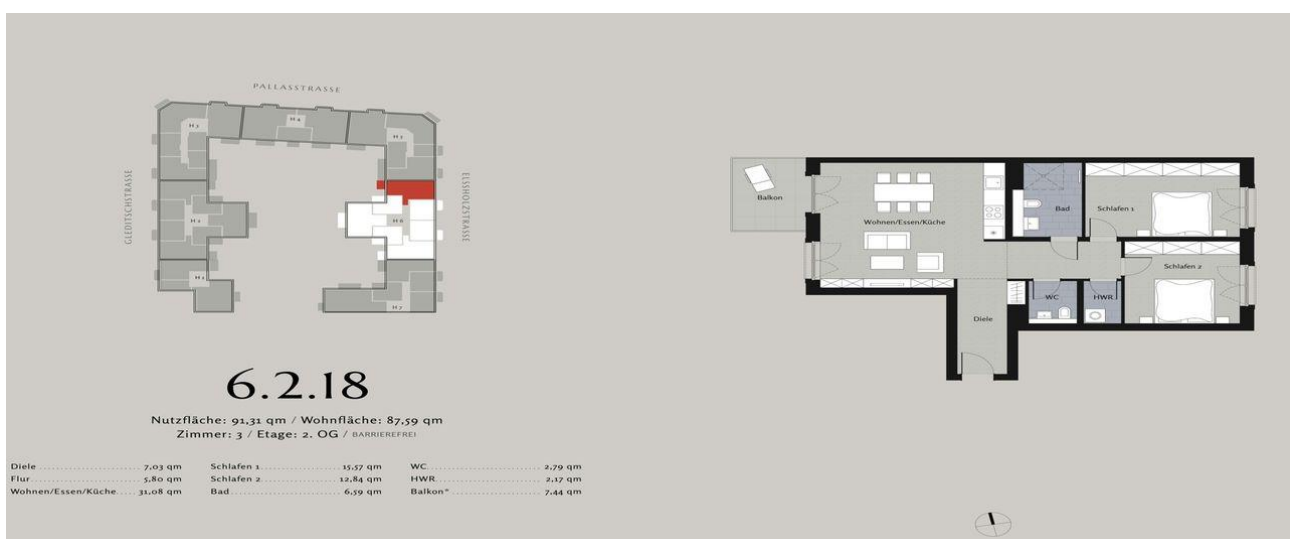
Kadewe



BEISPIELGRUNDRISS 7.6.31



WE 5.3.14



WE 6.2.18



WE 6.6.42

Kontakt

BBI Immobilien GmbH

Kurfürstendamm 178-179

10707 Berlin

Telefon: +49 (30) 32 77 34 0

E-Mail: abfrage@bbi-immobilien.info

Ihr Ansprechpartner

Firma BBI Immobilien GmbH

Impressum

www.bbi-immobilien.de/impressum/

Besuchen Sie uns im Internet

www.bbi-immobilien.de

