

Immobilien-Exposé

**GRÜN UND RUHIG WOHNEN INMITTEN
LEBENDIGER UMGEBUNG! ERSTBEZUG
IM ELEGANTEN WOHNQUARTIER "THE
FRANZ"**

Objekt-Nr.:
189836-0

Wohnung zum Kauf

in 10243 Berlin - Friedrichshain



Details

Barrierefrei

Kaufpreis pro m²

10.493 €

Käuferprovision
ohne Käuferprov.

Wohnfläche (ca.)
39,16 m²

Zimmer
1

Gesamtfläche (ca.)
39,16 m²

Kategorie
Luxus

Etage
6

Anzahl Etagen
7

Anzahl Stellplätze
79

Anzahl Wohneinheiten
160

Anzahl Terrassen
1

Baujahr
2024

Stellplatzpreis (Tiefgarage)
48.000 €

Tiefgaragenstellplätze
79

Zustand
Erstbezug

Unterkellert
Ja

Fahrstuhl
Personen

Beschreibung

- elegantes Neubauprojekt Wohnquartier "The Franz"
- 7-geschossiger Baukörper an 3 Straßenseiten
- Einzelhandels- und Lebensmittelgeschäft im Erdgeschoss
- im 1. Obergeschosses entsteht ein privater, grüner Innenhof
- Fernwärme

- Fertigstellung 2024

Ausstattung

- Aufzüge

- 160 Wohneinheiten, teilweise barrierefrei, auch zusammenlegbar

- hochwertige Ausstattung, z. B. Eichenparkett, exklusive Sanitärobjekte von Duravit, bodengleiche Duschen

- hohe Decken

- alle Wohneinheiten verfügen über Balkone oder Terrassen, die Einheiten im 1. OG über kleine Privatgärten

- Klimaanlage und Kamineinbau in den Penthäusern möglich (optional)

- Kellerabteile zu jeder Wohnung

- Kaufpreis Tiefgaragenstellplatz 48.000 €

Sonstiges

Diese Immobilie wird ohne zusätzliche Käuferprovision angeboten. Wir haben einen entgeltpflichtigen Maklervertrag mit dem Eigentümer abgeschlossen und sind einseitiger Interessenvertreter des Verkäufers, so dass kein provisionspflichtiger Maklervertrag mit einem Kaufinteressenten abgeschlossen wird. Alle Angaben nach Auskunft des Eigentümers. Angaben ohne Gewähr. Irrtum vorbehalten!

WAS IST IHRE IMMOBILE WIRKLICH WERT?

Wir bieten eine kostenlose Einschätzung Ihrer eigenen Immobilie durch unsere Experten.

Auf Wunsch sorgen wir für einen seriösen und zeitnahen Verkauf.

Sie erreichen uns auch am Wochenende unter: 030-3277340.

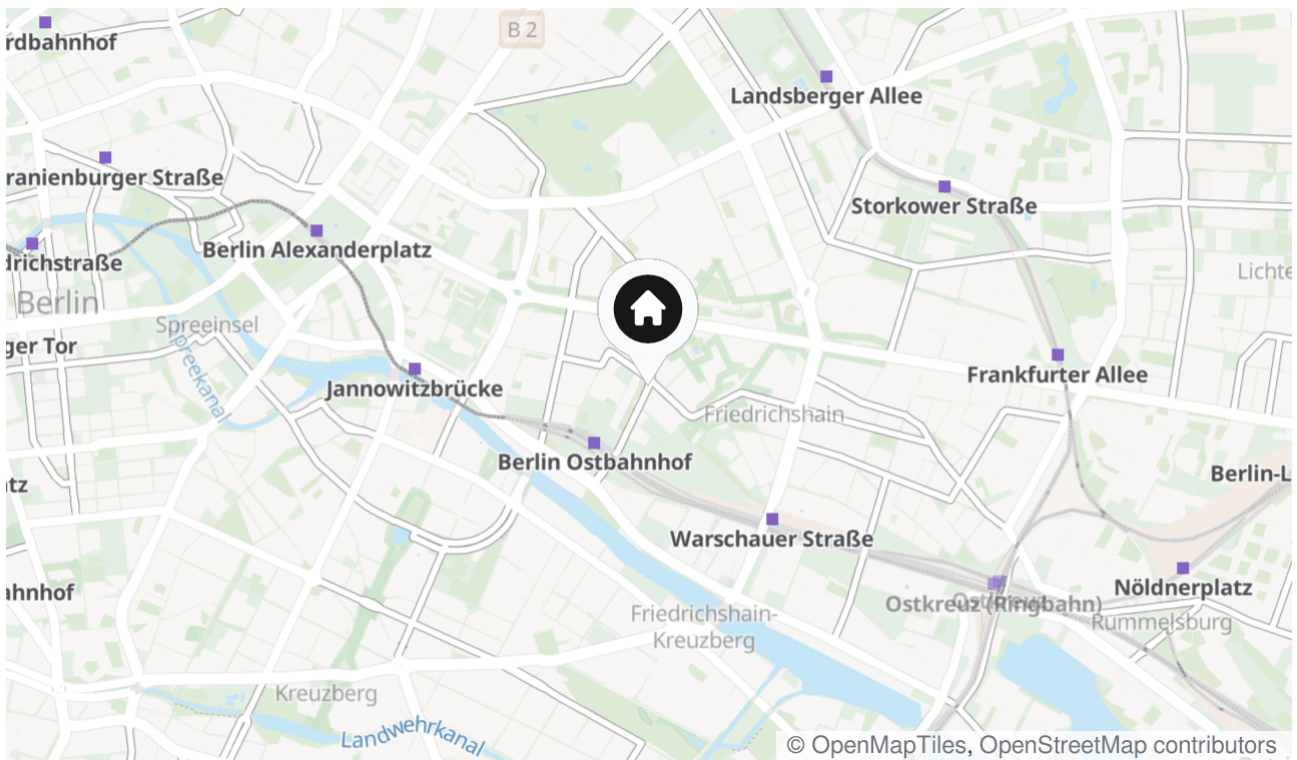
Unser Büro am Kurfürstendamm ist 7 Tage in der Woche für Sie geöffnet.

Weitere interessante, sowohl provisionspflichtige als auch provisionsfreie Angebote von Bauträgern, von Eigentumswohnungen über Einfamilienhäuser und Villen (Nutzung privat und gewerblich) bis hin zu renditeträchtigen Miethäusern für Investoren finden Sie unter www.bbi-immobilien.de

Lage & Umgebung

10243 Berlin - Friedrichshain

- Spreenähe, zentral und trotzdem ruhig
- sehr gute Verkehrsanbindung und Infrastruktur
- jeweils nur 500 m zum S-/RE-Bahnhof Ostbahnhof und zur U-Bahnstation Weberwiese
- zahlreiche Einkaufsmöglichkeiten, Cafés und Restaurants in direkter Nachbarschaft
- unweit Alexanderplatz und Einkaufszentrum ALEXA
- Kitas und mehrere Schulen zu Fuß erreichbar
- unweit Volkspark Friedrichshain und Viktoriapark



Die Karte zeigt den ungefähren Standort der Immobilie



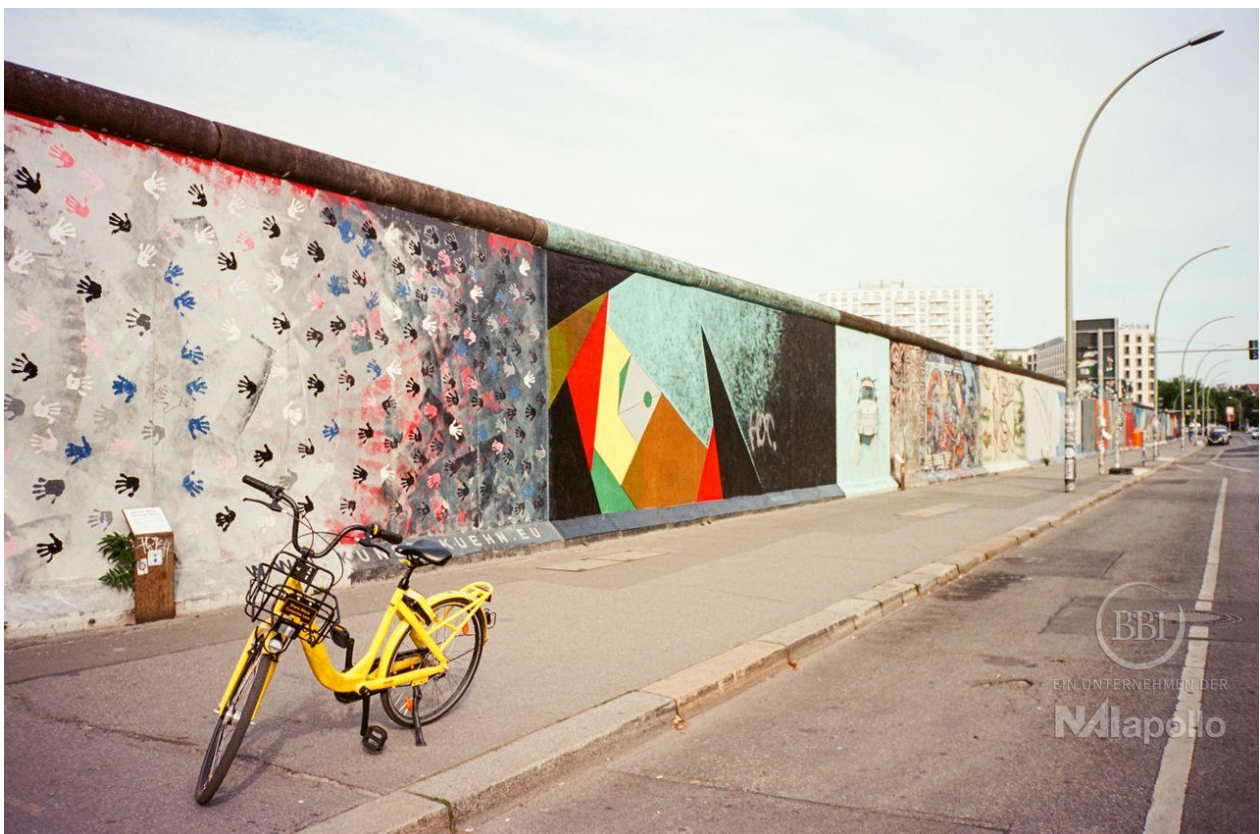
Visualisierung (1) Titel



Visualisierung (4)



Visualisierung (2)



east side gallery



Oberbaumbrücke



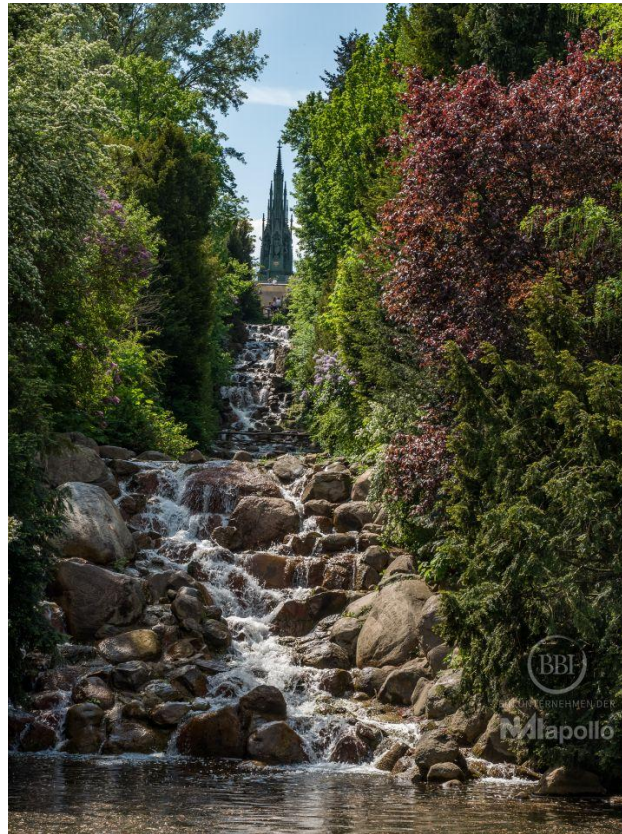
Freiluftkino Friedrichshain



Märchenbrunnen



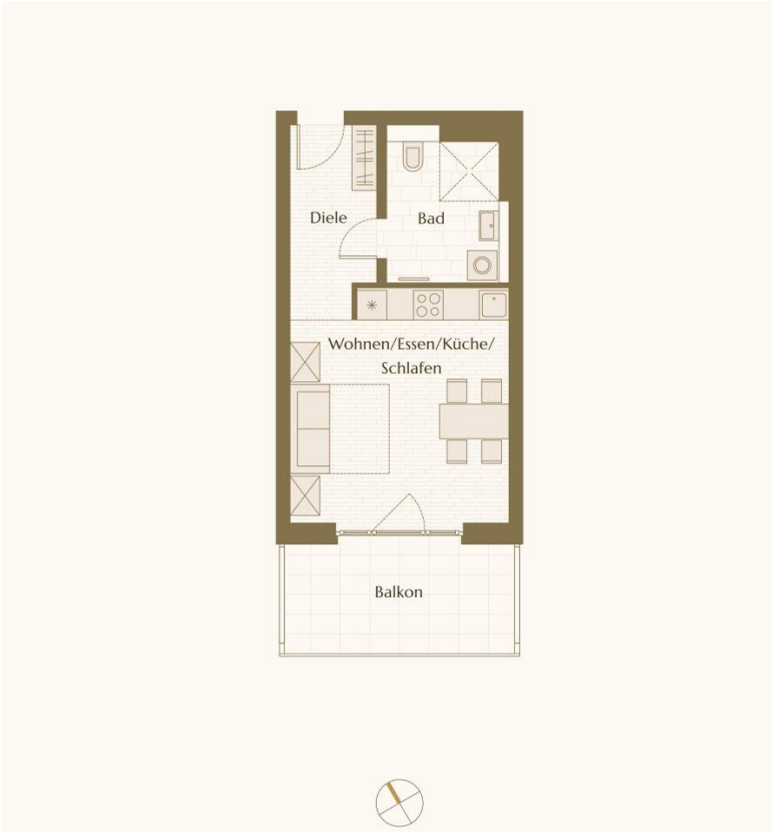
Frankfurter Allee



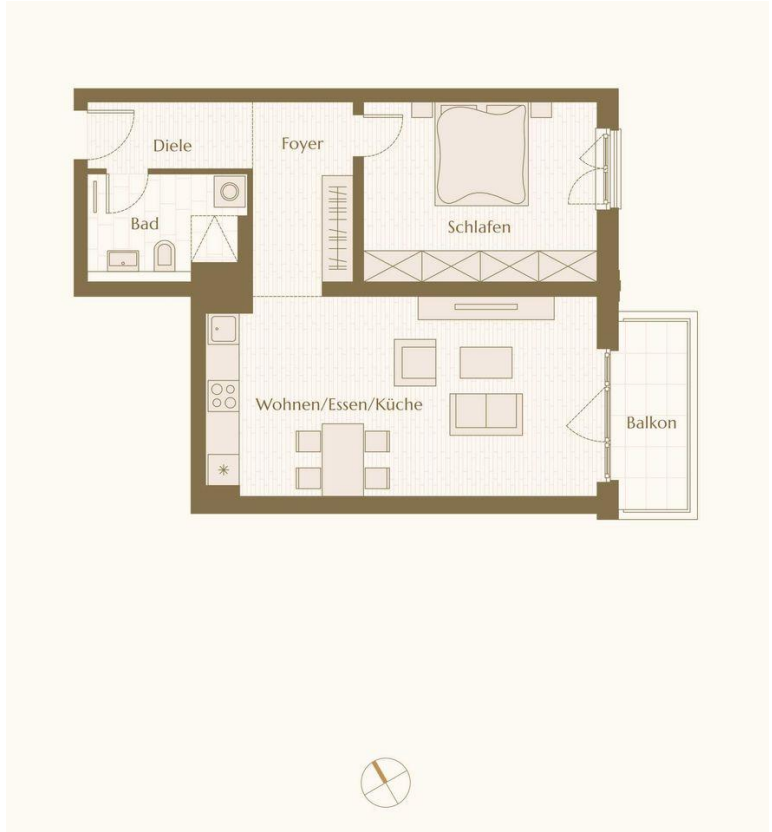
Viktoriapark Wasserfall



Viktoriapark



GRUNDRISSBEISPIEL 1.6.31



GRUNDRISSBEISPIEL 2.5.27



GRUNDRISSBEISPIEL 3.5.20



GRUNDRISSBEISPIEL 4.6.18



GRUNDRISSEISPIEL 6.6.24

Kontakt

BBI Immobilien GmbH

Kurfürstendamm 178-179

10707 Berlin

Telefon: +49 (30) 32 77 34 0

E-Mail: abfrage@bbi-immobilien.info

Ihr Ansprechpartner

Firma BBI Immobilien GmbH

Impressum

www.bbi-immobilien.de/impressum/

Besuchen Sie uns im Internet

www.bbi-immobilien.de

