

Immobilien-Exposé

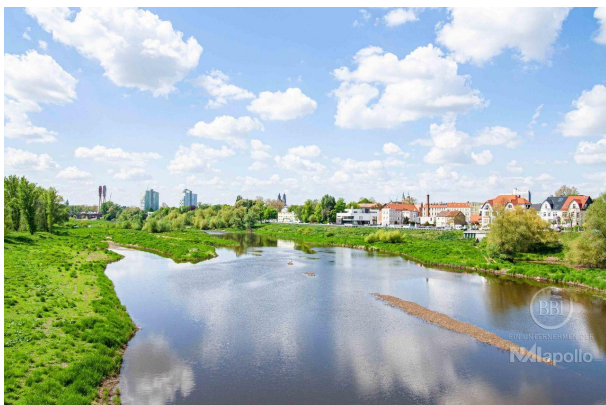
**BAUGRUNDSTÜCK MIT POSITIVEM
BAUVORBESCHIED FÜR
MIKROAPARTMENTS + TIEFGARAGE**

Objekt-Nr.:

191086

Grundstück zum Kauf

in 39106 Magdeburg - Magdeburg



Details

Kaufpreis pro m²

825 €

Mieteinnahmen (Soll)

254.567 €

Käuferprovision

7,14 %

Wohnfläche (ca.)

1.414 m²

Gesamtfläche (ca.)

1.515,26 m²

Geschossflächenzahl (GFZ)

laut §34

Grundstück (ca.)

637 m²

Kategorie

Standard

Anzahl Stellplätze

6

Anzahl Wohneinheiten

26

Anzahl Gewerbeeinheiten

2

Stellplatzmiete

0 €

Stellplatzpreis

0 €

Stellplätze

6

Erschließung

voll erschlossen

Bebaubar nach

Nachbarschaft (§34)

Unterkellert

Ja

Beschreibung

- Grundstück (Baulücke) mit positivem Bauvorbescheid
- bebaubar mit 5-geschossigem Mehrfamilienhaus
- 26 Mikroapartments geplant
- zusätzlich 2 Gewerbeeinheiten und Tiefgarage

Ausstattung

- bebaubar nach §34 BauGB
- keine Altlasten
- direkt im Studentenviertel

Sonstiges

Die Provision in Höhe von 7,14 % (inkl. 19 % USt.) des beurkundeten Kaufpreises ist mit notarieller Beurkundung vom Käufer an BBI Immobilien GmbH zu zahlen.

Alle Angaben ohne Gewähr und nach Auskunft des Eigentümers. Irrtum vorbehalten! Das Angebot ist nur für den Empfänger bestimmt.

Bei einer Weitergabe an Dritte haftet der Angebotsempfänger für die Provision.

WAS IST IHRE IMMOBILE WIRKLICH WERT?

Wir bieten eine kostenlose Einschätzung Ihrer eigenen Immobilie durch unsere Experten.

Auf Wunsch sorgen wir für einen seriösen und zeitnahen Verkauf.

Sie erreichen uns auch am Wochenende unter: 030-3277340.

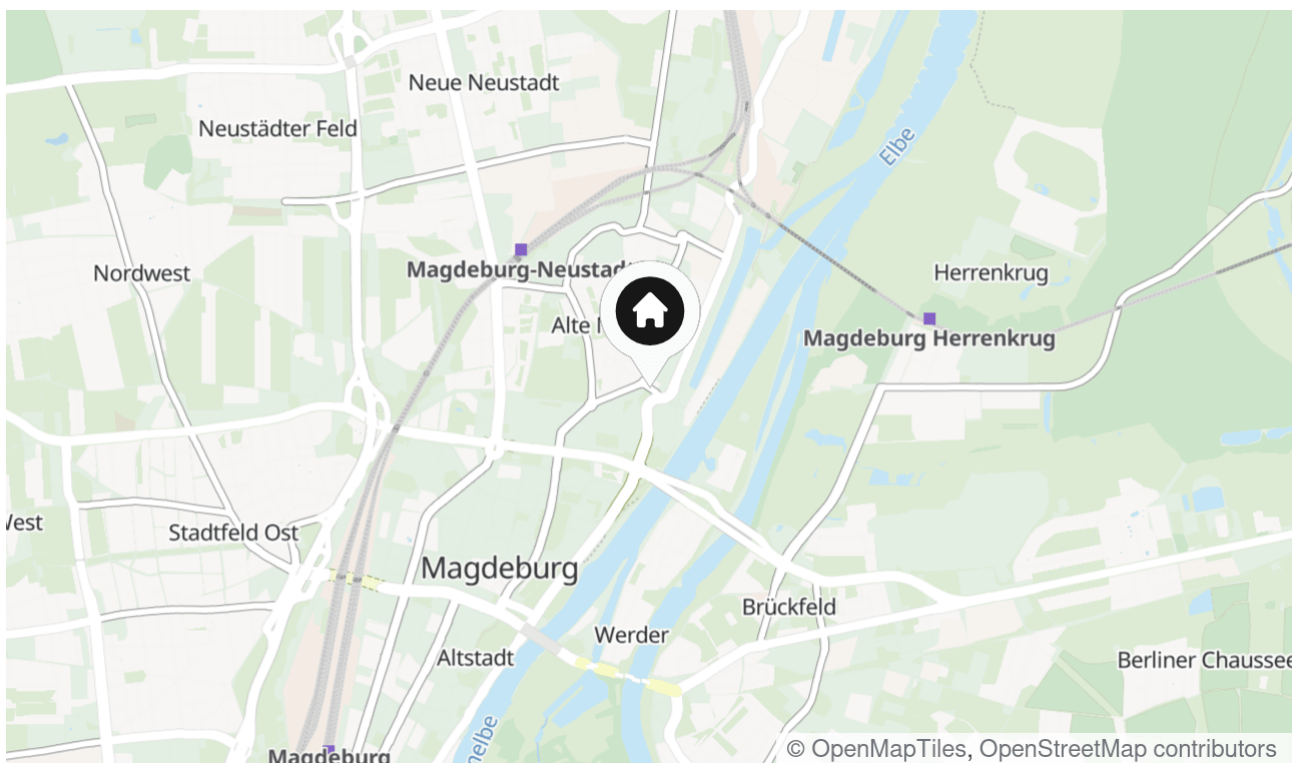
Unser Büro am Kurfürstendamm ist 7 Tage in der Woche für Sie geöffnet.

Weitere interessante, sowohl provisionspflichtige als auch provisionsfreie Angebote von Bauträgern, von Eigentumswohnungen über Einfamilienhäuser und Villen (Nutzung privat und gewerblich) bis hin zu renditeträchtigen Miethäusern für Investoren finden Sie unter www.bbi-immobilien.de

Lage & Umgebung

39106 Magdeburg - Magdeburg

- Magdeburg - Landeshauptstadt von Sachsen Anhalt
- aufstrebende Universitätsstadt
- gelungener Spagat zwischen historischer Präsenz und modernem Kulturleben
- Grundstück liegt im Ortsteil "Alte Neustadt", zwischen Nordpark und Elbe
- in unmittelbarer Nähe zur Universität
- sehr gute Verkehrsanbindung und Infrastruktur
- S-Bahnstation und Bushaltestelle zu Fuß erreichbar
- schnelle Anbindung an Potsdam, Berlin, Hannover oder Leipzig (ca. 80-90 Autominuten)



Die Karte zeigt den ungefähren Standort der Immobilie



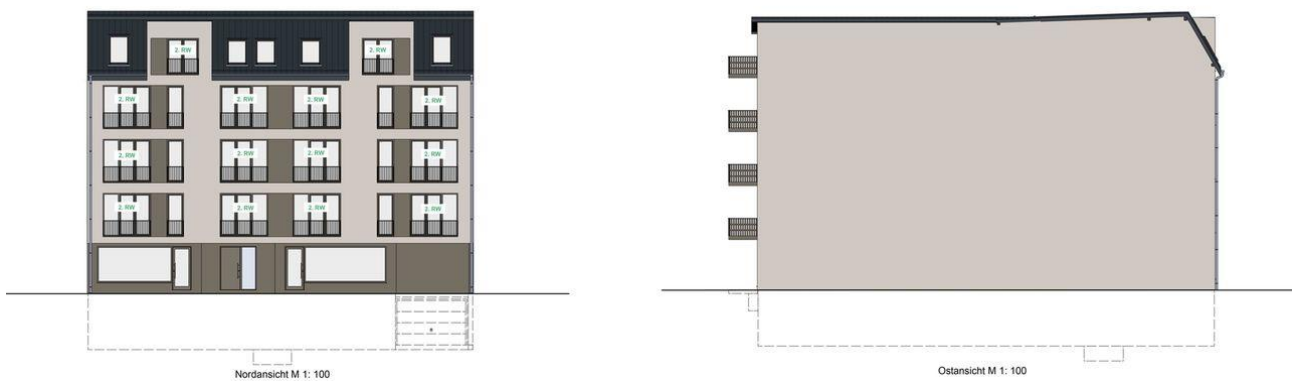
Titelbild



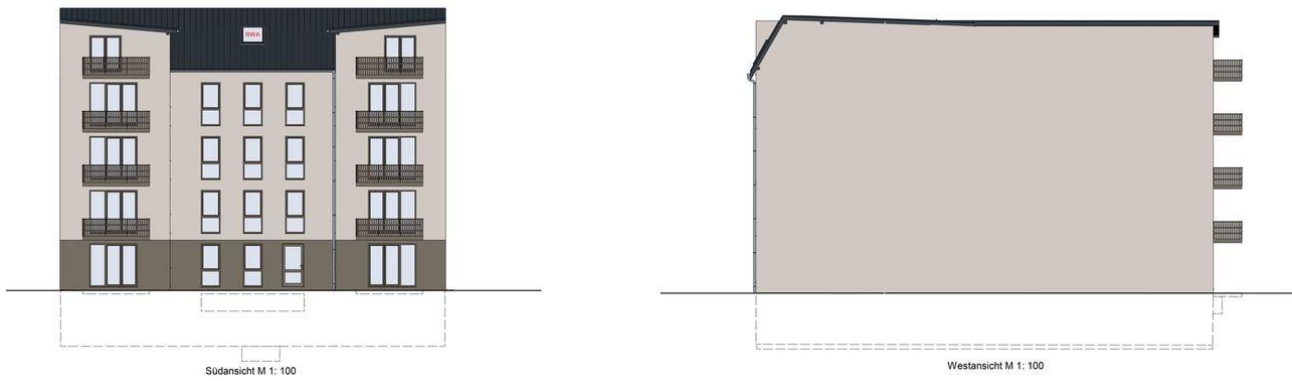
Elbe



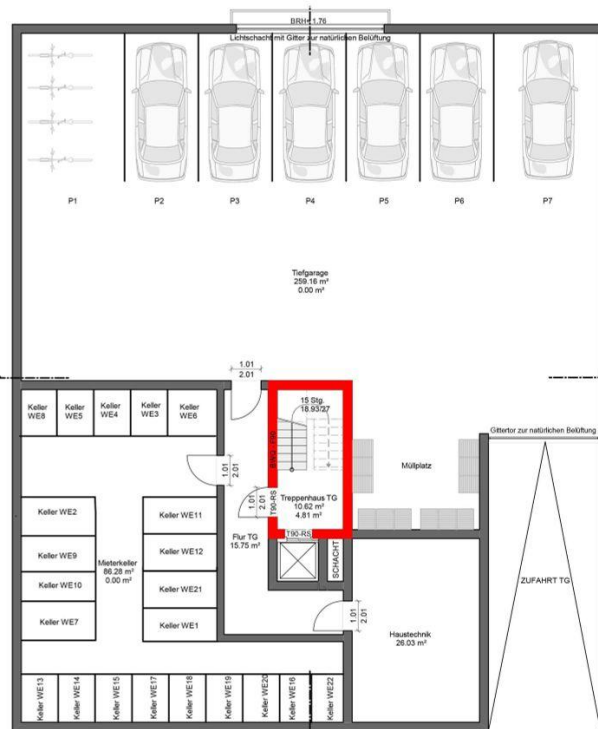
Objektfoto



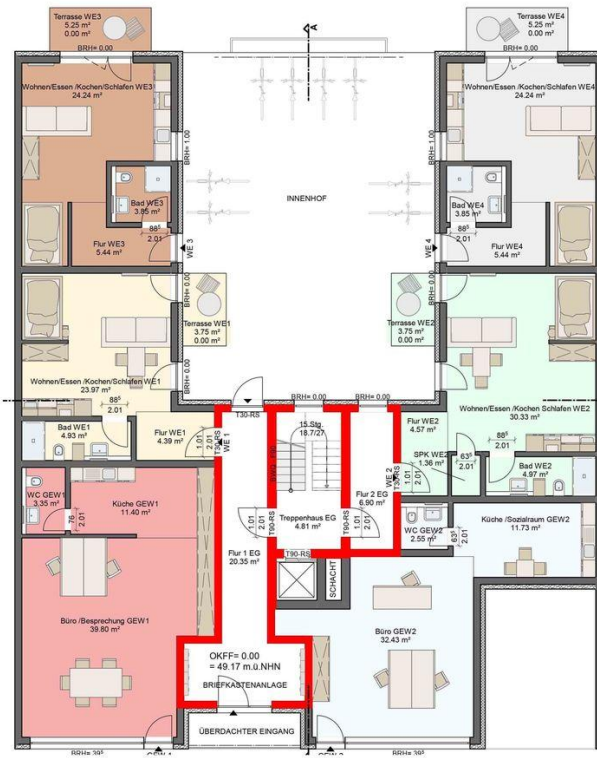
Nordansicht-Ostansicht



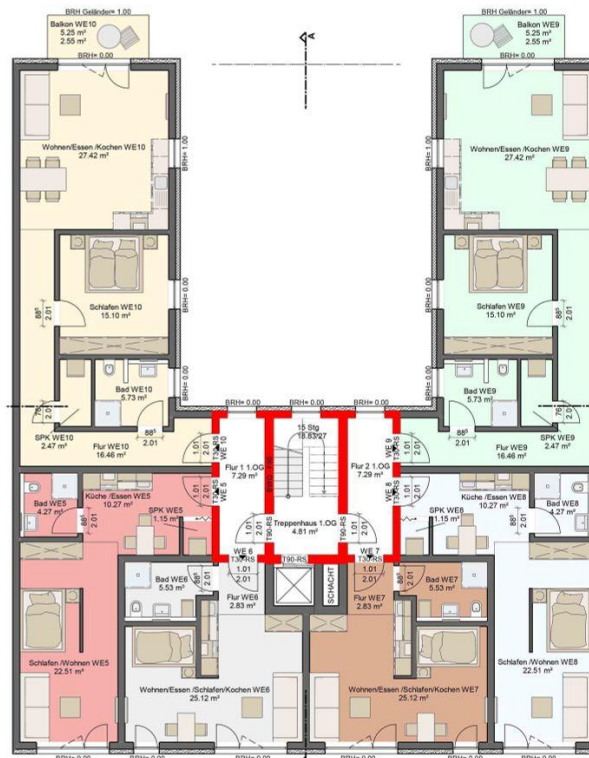
Südansicht-Westansicht



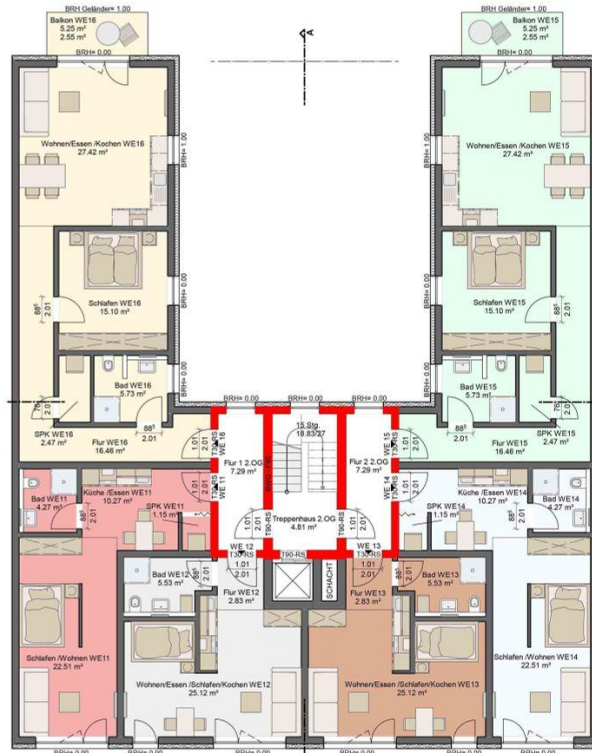
KG



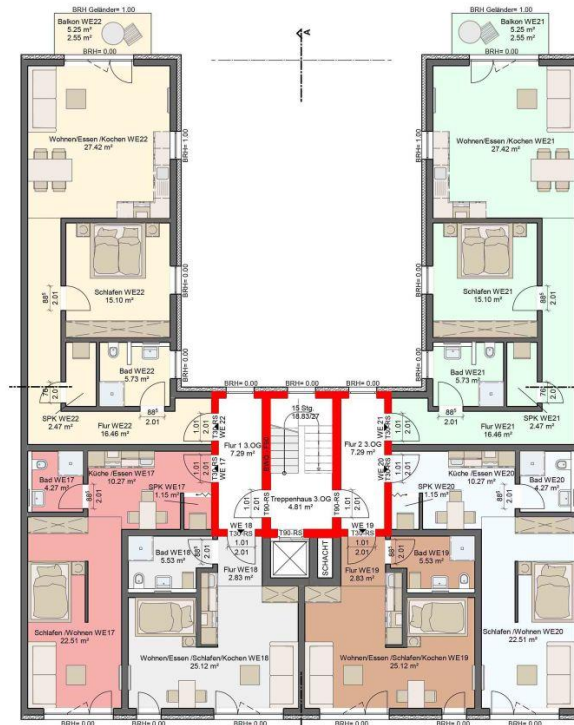
EG



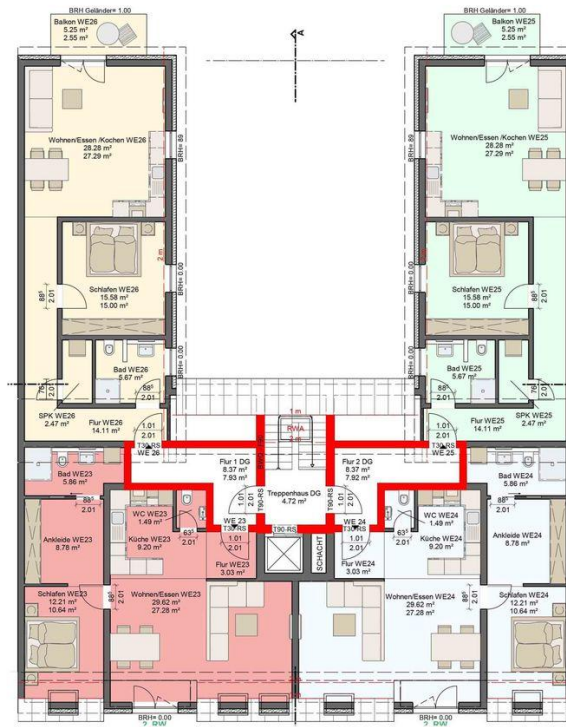
1. OG



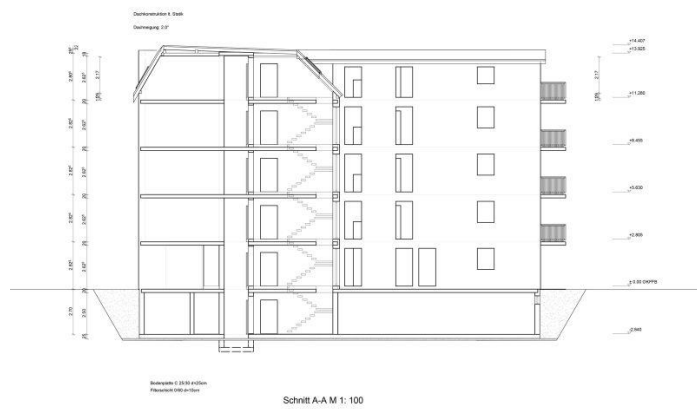
2. OG



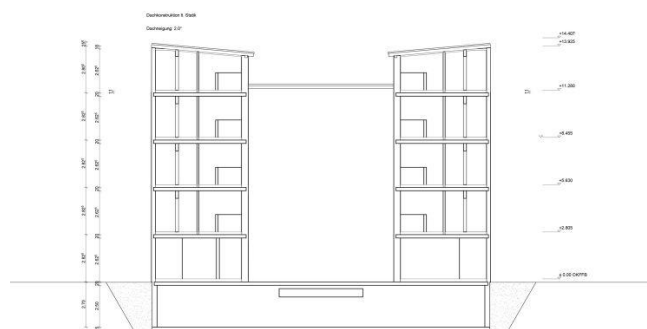
3. OG



4. OG = DG



Schnitt A-A M 1:100



Schnitte

Kontakt

BBI Immobilien GmbH

Kurfürstendamm 178 - 179

10707 Berlin

Telefon: +49 30 327 734 61

E-Mail: garth@bbi-immobilien.de

Ihr Ansprechpartner

Herr Wilhelm-Rafael Garth

Impressum

www.bbi-immobilien.de/impressum/

Besuchen Sie uns im Internet

www.bbi-immobilien.de

