

Immobilien-Exposé

**PROVISIONSFREI! DG-ROHLING MIT CA.
162 QM NF IM RUHIGEN GARTENHAUS!
BAUGENEHMIGUNG INKL.!**

Objekt-Nr.:

191134

Wohnung zum Kauf

in 13409 Berlin - Reinickendorf (Ortsteil)



Details

Denkmalschutz

Kaufpreis pro m²

1.722 €

Käuferprovision

Provisionsfrei!

Wohnfläche (ca.)

162 m²

Zimmer

5

Gesamtfläche (ca.)

162 m²

Etage

4

Anzahl Etagen

4

Anzahl Schlafzimmer

4

Anzahl Badezimmer

2

Anzahl Wohneinheiten

1

Anzahl Terrassen

1

Baujahr

1910

Zustand

Rohbau

Unterkellert

Ja

Beschreibung

- gepflegter Berliner Altbau
- Teil eines Baudenkmalensembles
- Dachrohling liegt im ruhigen Gartenhaus
- für Kapitalanleger oder Selbstnutzer geeignet

Ausstattung

- Baugenehmigung ist im Kaufpreis enthalten

- Ausbau durch den Erwerber
- ca. 162 m² Nutzfläche
- Wohneinheit mit 5 Zimmern
- Süd-Terrasse mit Blick Richtung Fernsehturm geplant

Sonstiges

Diese Immobilie wird ohne zusätzliche Käuferprovision angeboten. Wir haben einen entgeltpflichtigen Maklervertrag mit dem Eigentümer abgeschlossen und sind einseitiger Interessenvertreter des Verkäufers, so dass kein provisionspflichtiger Maklervertrag mit einem Kaufinteressenten abgeschlossen wird. Alle Angaben nach Auskunft des Eigentümers. Angaben ohne Gewähr. Irrtum vorbehalten!

WAS IST IHRE IMMOBILE WIRKLICH WERT?

Wir bieten eine kostenlose Einschätzung Ihrer eigenen Immobilie durch unsere Experten.

Auf Wunsch sorgen wir für einen seriösen und zeitnahen Verkauf.

Sie erreichen uns auch am Wochenende unter: 030-3277340.

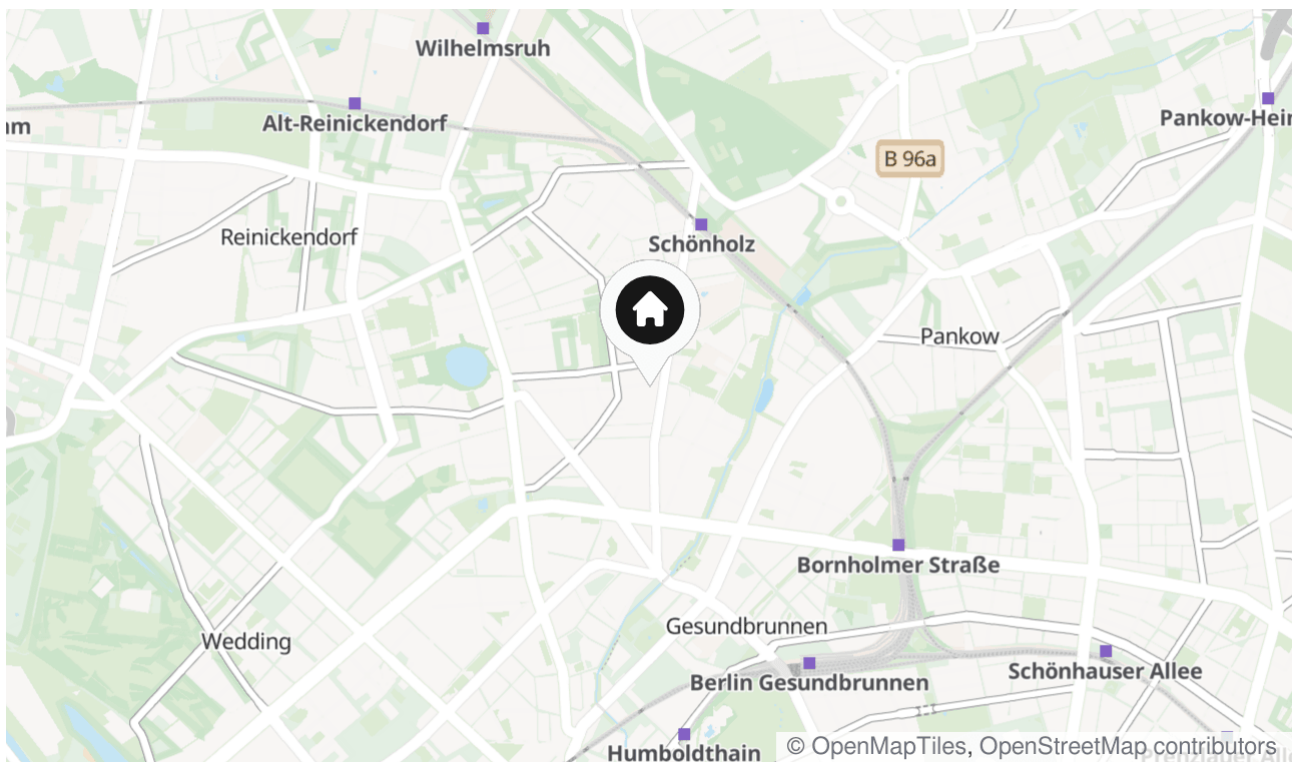
Unser Büro am Kurfürstendamm ist 7 Tage in der Woche für Sie geöffnet.

Weitere interessante, sowohl provisionspflichtige als auch provisionsfreie Angebote von Bauträgern, von Eigentumswohnungen über Einfamilienhäuser und Villen (Nutzung privat und gewerblich) bis hin zu renditeträchtigen Miethäusern für Investoren finden Sie unter www.bbi-immobilien.de

Lage & Umgebung

13409 Berlin - Reinickendorf (Ortsteil)

- Objekt liegt im Milieuschutzgebiet
- ruhige Wohnlage
- sehr gute Verkehrsanbindung und Infrastruktur
- nahe U-Bahnhof Franz-Neumann-Platz
- zwischen Schäfersee und Panke
- vielfältige Einkaufsmöglichkeiten im direkten Umfeld



Die Karte zeigt den ungefähren Standort der Immobilie



Visualisierung DG-Ausbau



Dachausblick (4)



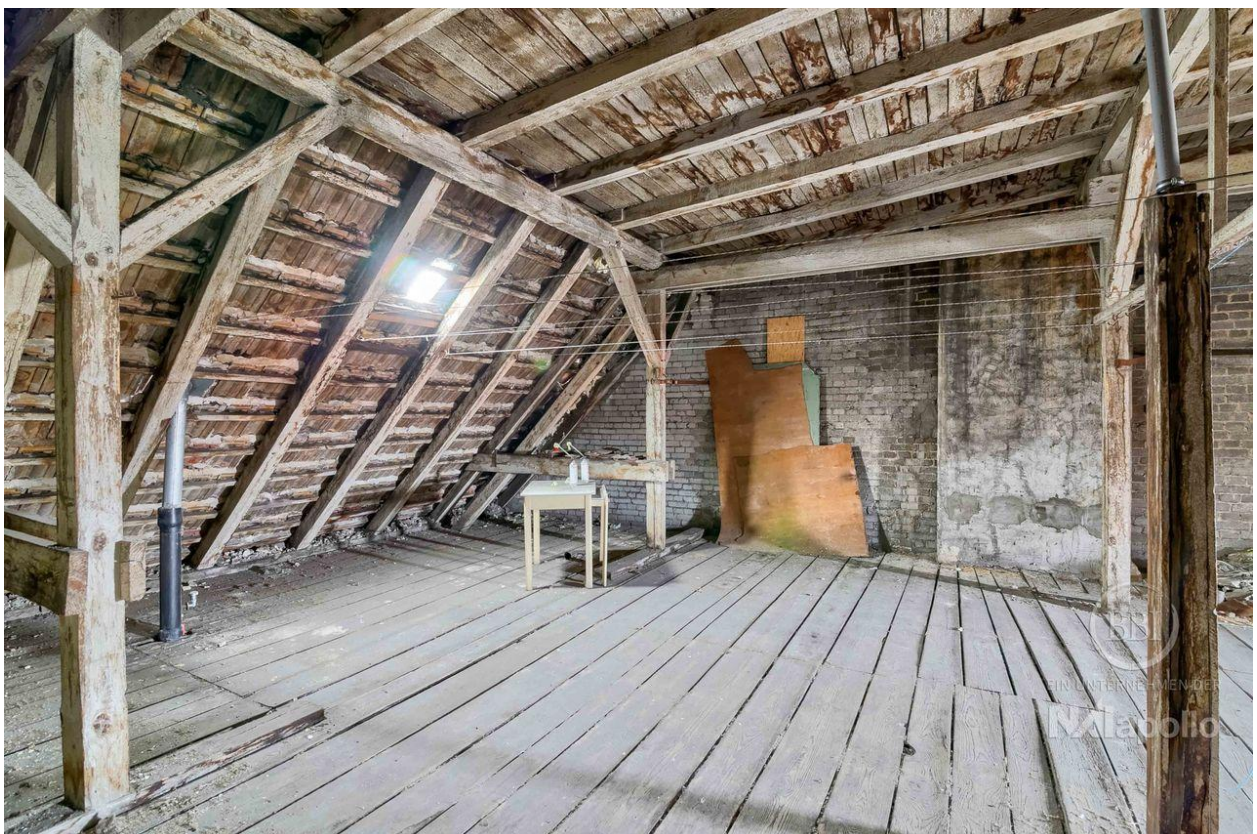
Dachausblick (5)



Hausansicht (2)



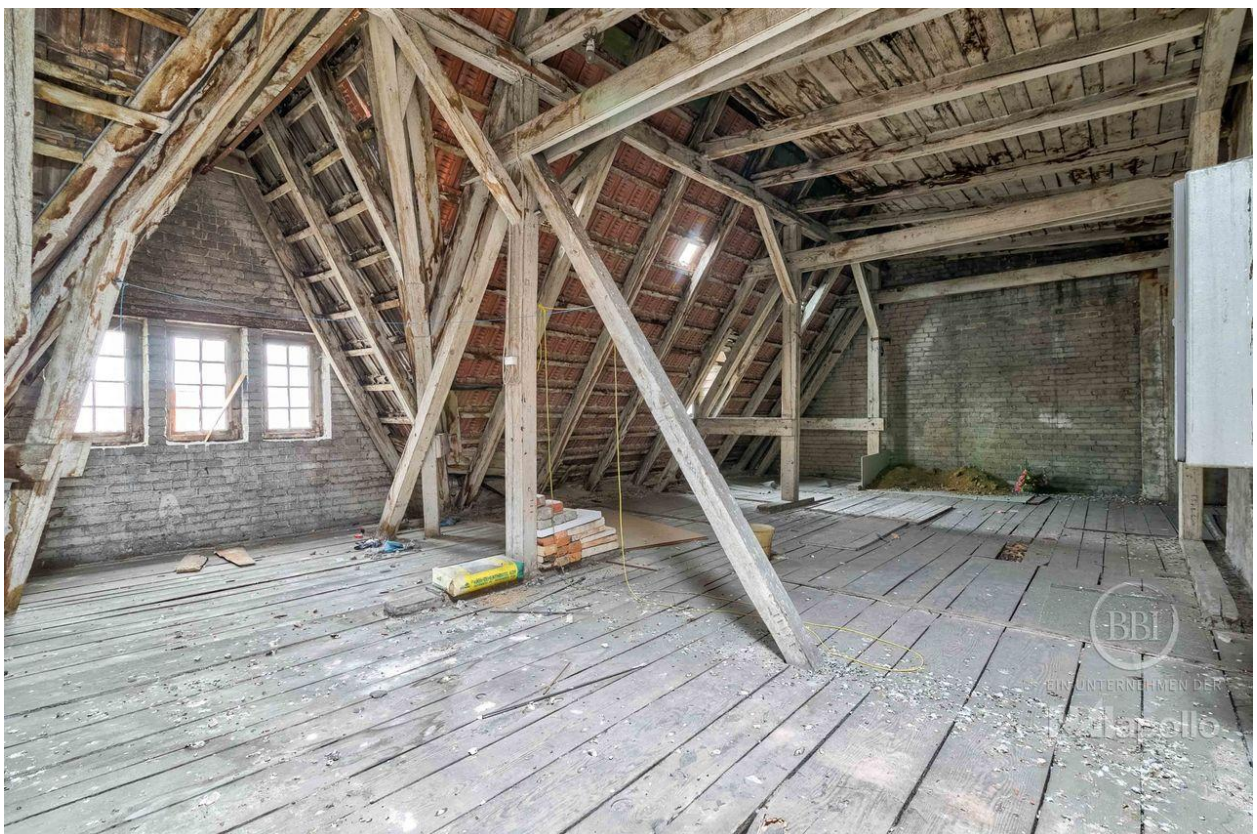
Dachrohling (1)



Dachrohling (2)



Dachrohling (3)



Dachrohling (4)



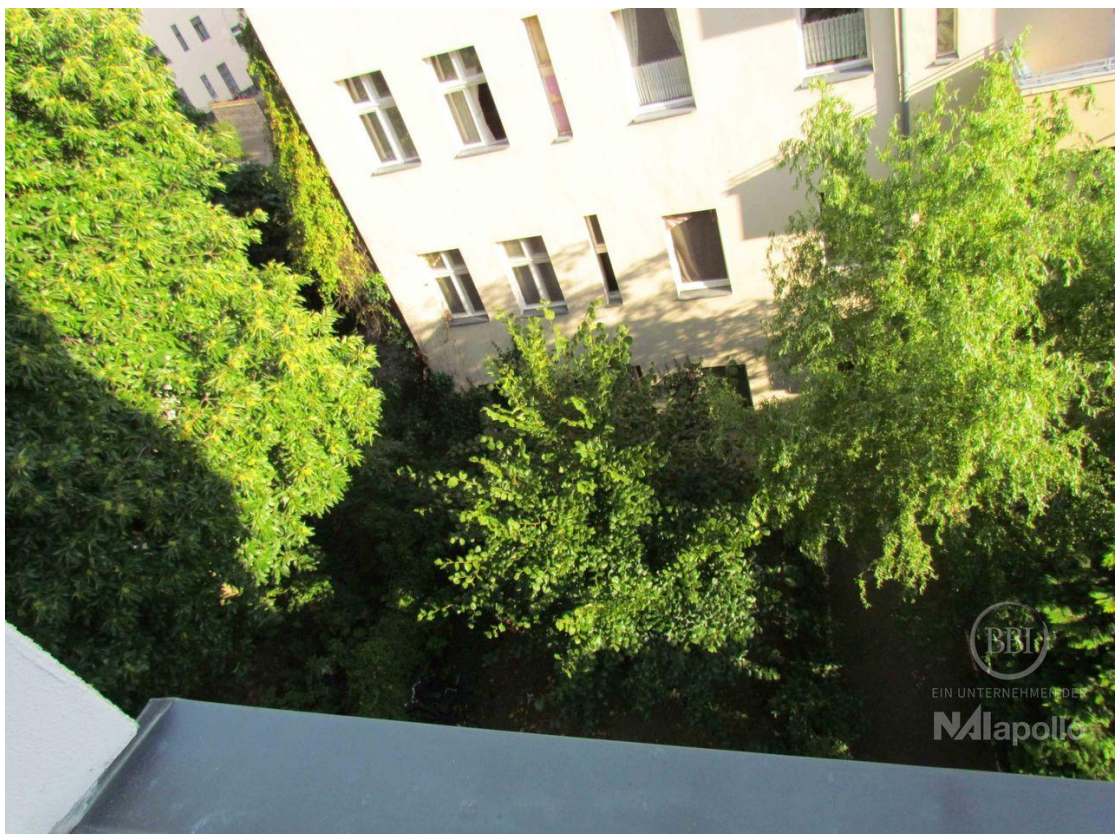
Fassade (1)



Fassade (2)



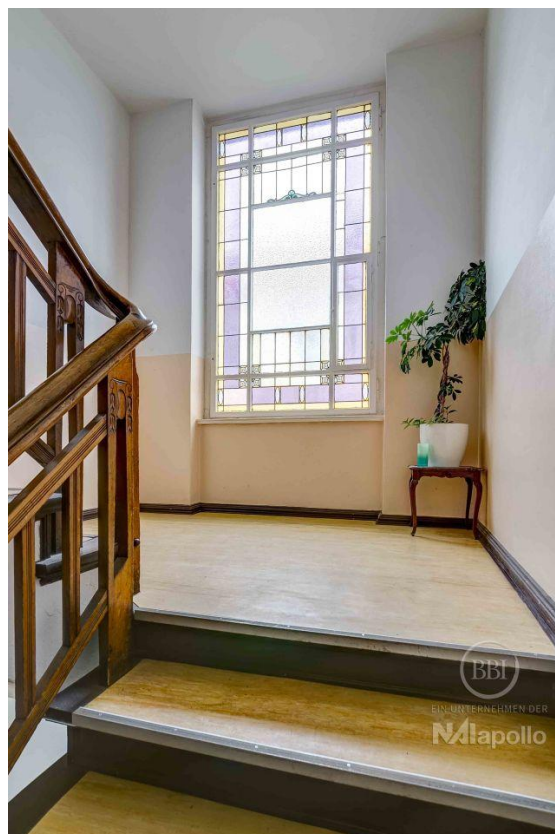
Fassade (3)



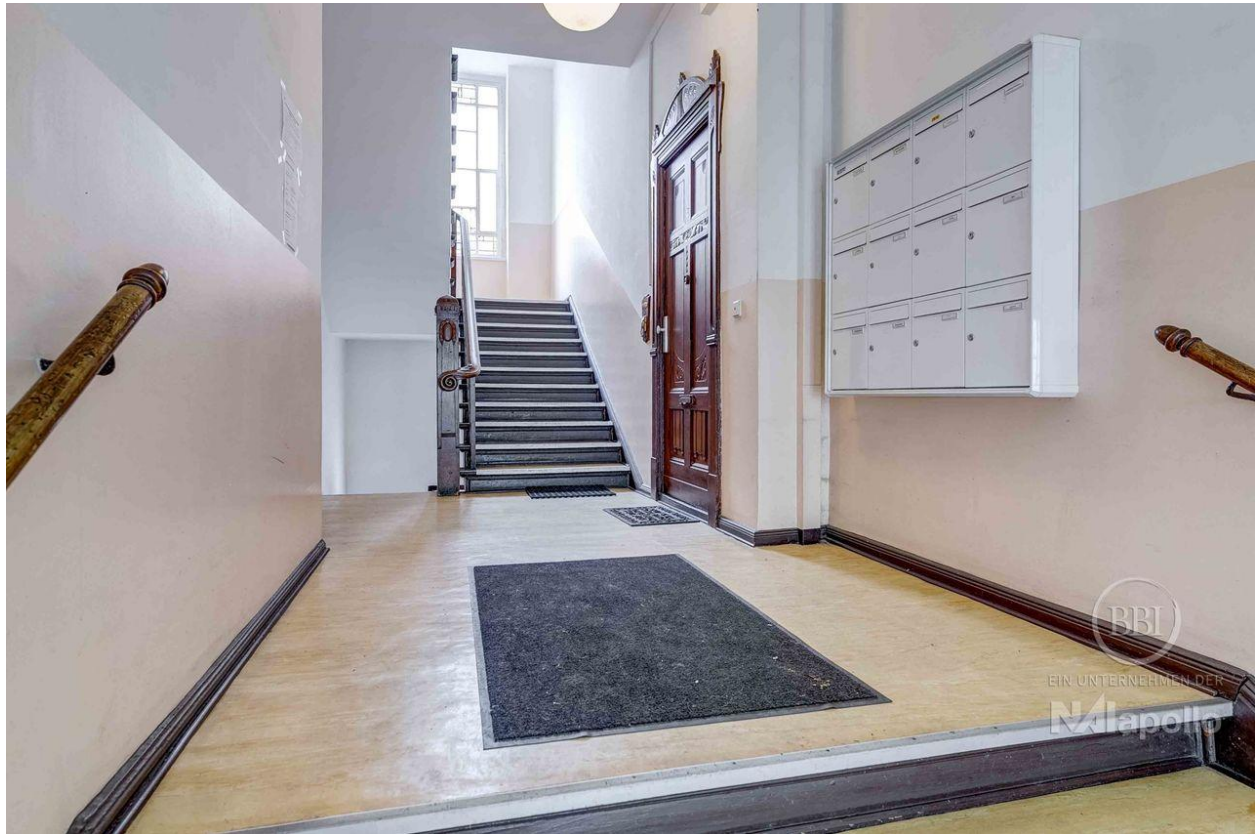
Hofblick



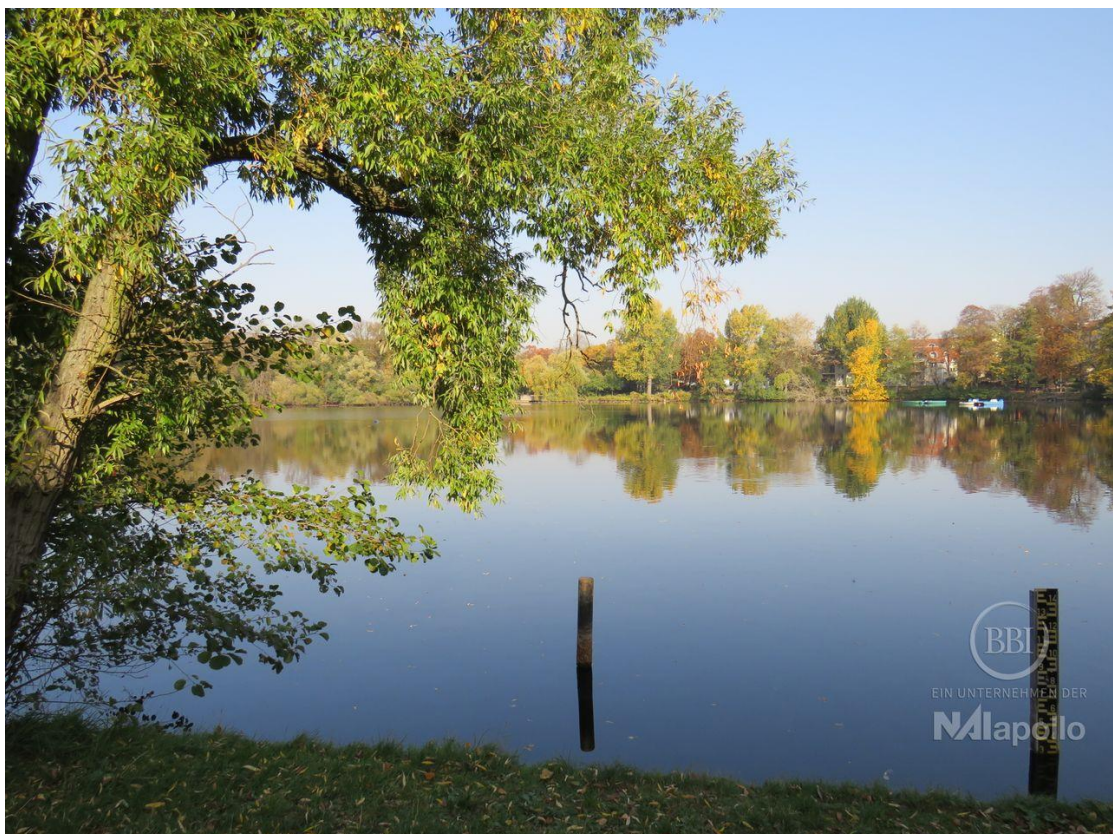
Treppenhaus (2)



Treppenhaus (3)



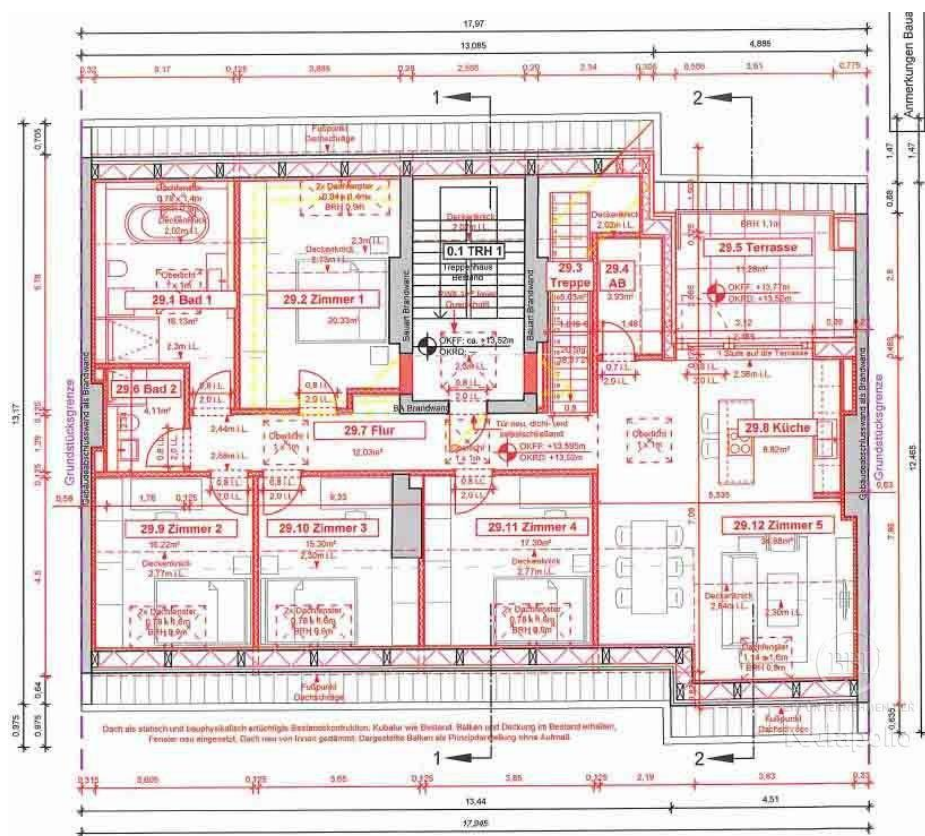
Treppenhaus (4)



Schäfersee (4)



Schäfersee_Park (4)



Grundriss Ausbau lt. Baugenehmigung

Kontakt

BBI Immobilien GmbH

Kurfürstendamm 178-179

10707 Berlin

Telefon: +49 (30) 32773439

E-Mail: abfrage@bbi-immobilien.info

Ihr Ansprechpartner

Herr Stephan Stamm

Impressum

www.bbi-immobilien.de/impressum/

Besuchen Sie uns im Internet

www.bbi-immobilien.de

