

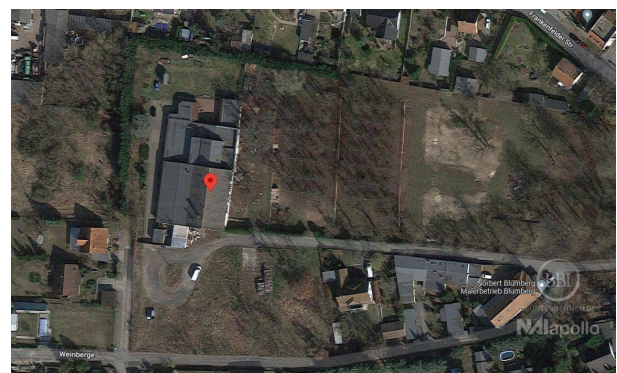
Immobilien-Exposé

**BAUGRUNDSTÜCK FÜR GROSSE
EINFAMILIENHAUSSIEDLUNG**

Objekt-Nr.:
191256

Grundstück zum Kauf

in 14943 Luckenwalde - Luckenwalde



Details

Kaufpreis pro m²

62 €

Käuferprovision

7,14 %

Grundstück (ca.)

26.000 m²

Zustand

Abrissprojekt

Erschließung

voll erschlossen

Bebaubar nach

Nachbarschaft (§34)

Beschreibung

- 3 Flurstücke (479, 480 und 662)
- ca. 10.000 m² bebaubar, 15.340 m² fallen auf die anliegende Parkanlage
- Beurkundung ab 2024 möglich

Ausstattung

- von 2 Seiten erschlossenes Grundstück
- schadstofffreier Abriss ohne Keller
- keine Baulasten
- laut Stadtplanungsamt Einfamilienhausbebauung vorstellbar
- je nach Teilungsgröße problemlos mind. 20 Einfamilienhäuser realisierbar

Sonstiges

Die Provision in Höhe von 7,14 % (inkl. 19 % USt.) des beurkundeten Kaufpreises ist mit notarieller Beurkundung vom Käufer an BBI Immobilien GmbH zu zahlen.

Alle Angaben ohne Gewähr und nach Auskunft des Eigentümers. Irrtum vorbehalten! Das Angebot ist nur für den Empfänger bestimmt.

Bei einer Weitergabe an Dritte haftet der Angebotsempfänger für die Provision.

WAS IST IHRE IMMOBILE WIRKLICH WERT?

Wir bieten eine kostenlose Einschätzung Ihrer eigenen Immobilie durch unsere Experten.

Auf Wunsch sorgen wir für einen seriösen und zeitnahen Verkauf.

Sie erreichen uns auch am Wochenende unter: 030-3277340.

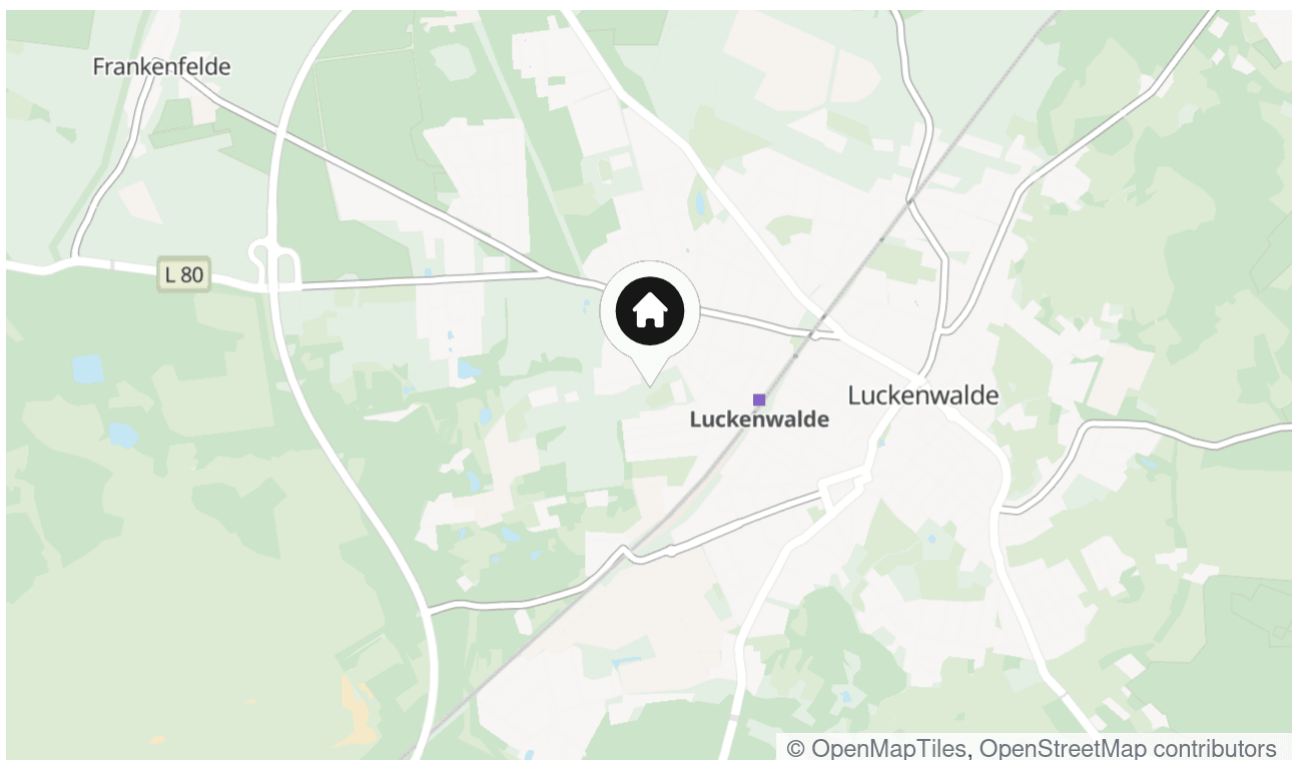
Unser Büro am Kurfürstendamm ist 7 Tage in der Woche für Sie geöffnet.

Weitere interessante, sowohl provisionspflichtige als auch provisionsfreie Angebote von Bauträgern, von Eigentumswohnungen über Einfamilienhäuser und Villen (Nutzung privat und gewerblich) bis hin zu renditeträchtigen Miethäusern für Investoren finden Sie unter www.bbi-immobilien.de

Lage & Umgebung

14943 Luckenwalde - Luckenwalde

- Kreisstadt des Landkreises Teltow-Fläming in Brandenburg
- ca. 50 km südlich von Berlin
- gute Verkehrsanbindung und Infrastruktur
- nur ca. 700 m zum RE-Bahnhof Luckenwalde (RE3, RE4)
- Einkaufsmöglichkeiten in naher Umgebung
- mehrere Schulformen und Kitas direkt im Ort
- berühmtes Zisterzienserkloster Zinna rd. 8 km entfernt
- ca. 23 km zur Autobahnauffahrt Ludwigsfelde-West zur A 10 (Berliner Ring)



Die Karte zeigt den ungefähren Standort der Immobilie



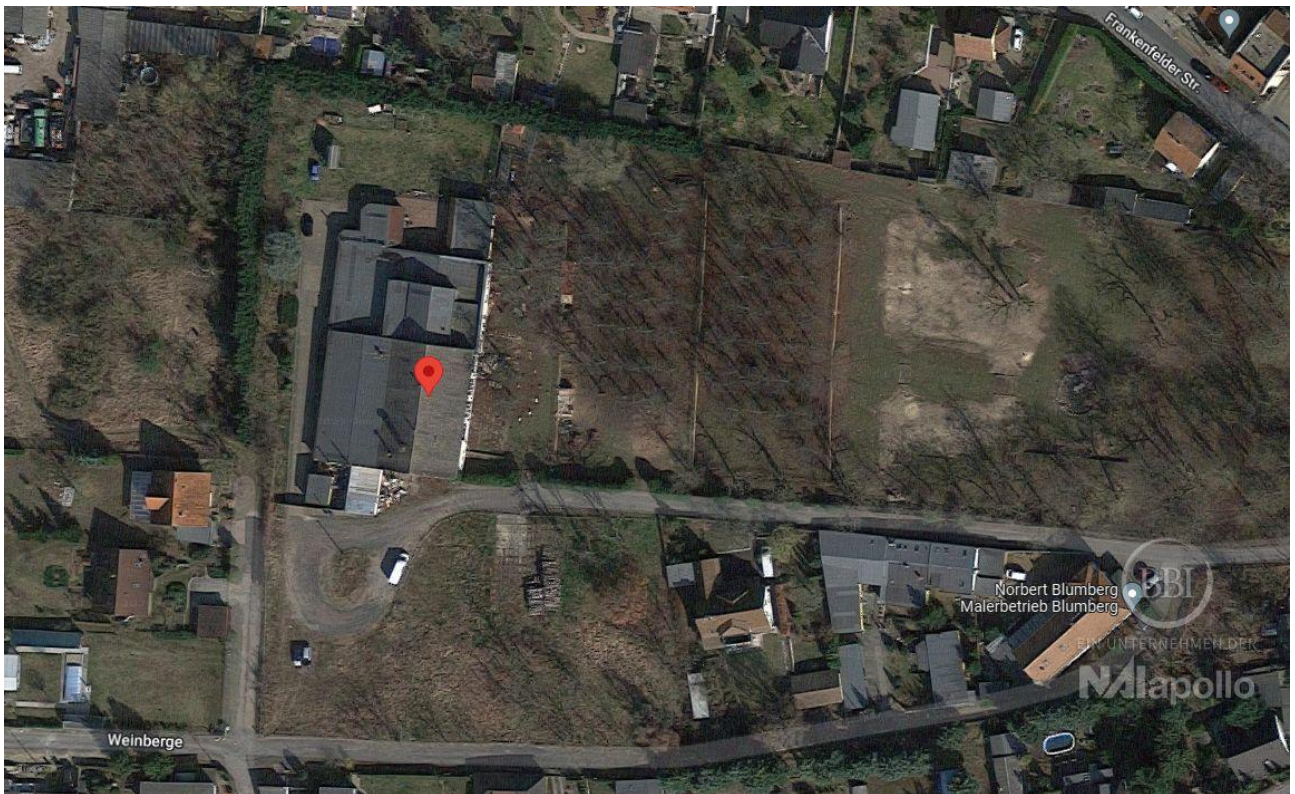
REFERENZBILD

Referenzbild(1)



REFERENZBILD

Referenzbild(2)



Luftbild



Referenzbild(3)



Referenzbild(4)

Kontakt

BBI Immobilien GmbH

Kurfürstendamm 178 - 179

10707 Berlin

Telefon: +49 30 327 734 61

E-Mail: garth@bbi-immobilien.de

Ihr Ansprechpartner

Herr Wilhelm-Rafael Garth

Impressum

www.bbi-immobilien.de/impressum/

Besuchen Sie uns im Internet

www.bbi-immobilien.de

