

Immobilien-Exposé

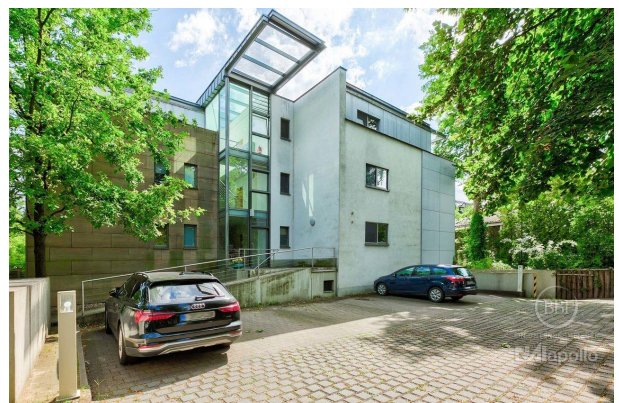
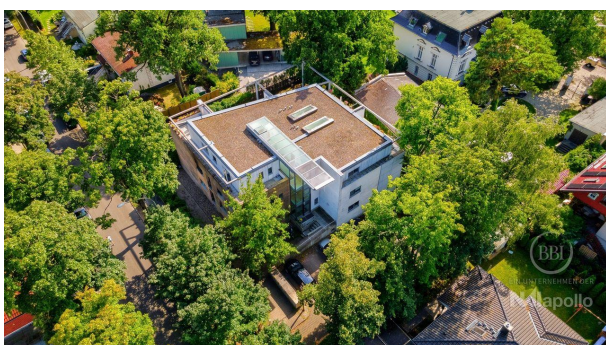
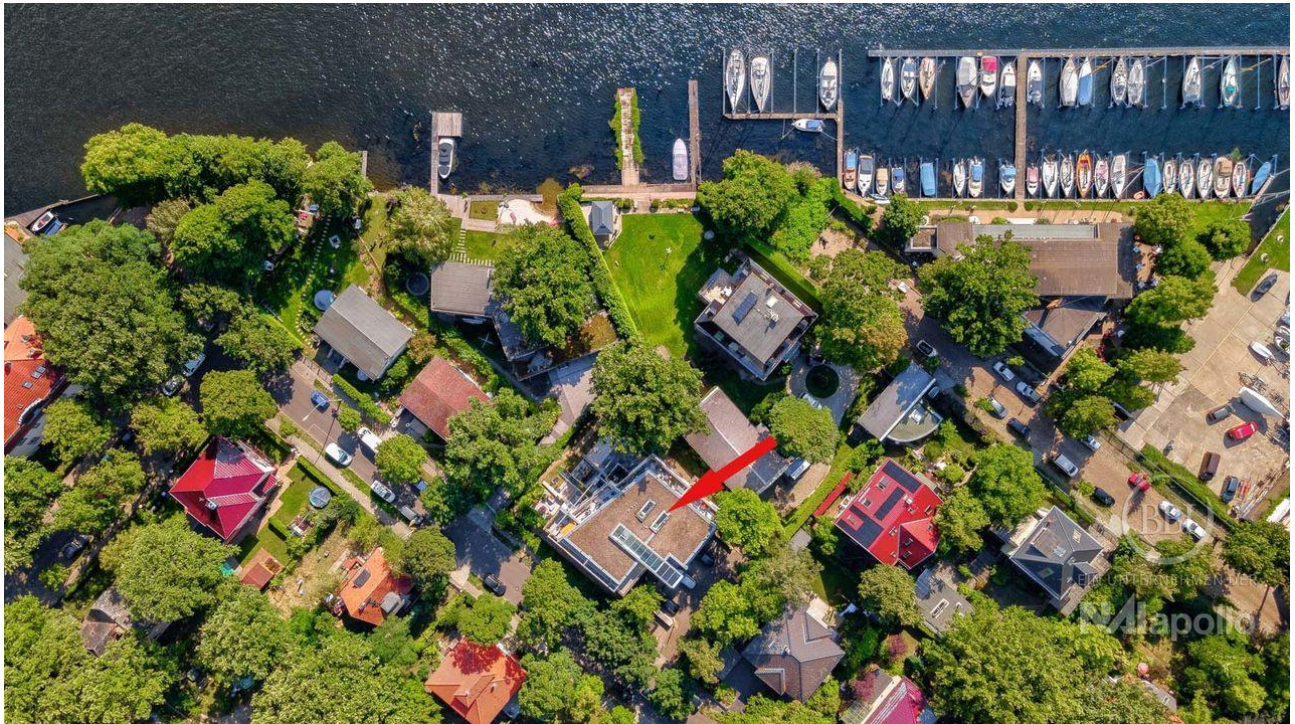
**FAKTOR 19, ÜBER 5% RENDITE: 3
VERMIETETE WOHNUNGEN MIT
GEHOBENER AUSSTATTUNG UND
WASSERBLICK!**

Objekt-Nr.:

191334

Zinshaus/Renditeobjekt zum Kauf

in 12557 Berlin - Köpenick



Details

Kaufpreis pro m²

3.175 €

Mieteinnahmen (Ist)

31.309,68 €

Nettorendite (Ist)

3,13 %

Käuferprovision

3,57 %

Wohnfläche (ca.)

315 m²

Zimmer

8

Nutzfläche (ca.)

21 m²

Gesamtfläche (ca.)

336 m²

Grundstück (ca.)

1.389 m²

vermietbare Fläche (ca.)

315 m²

Kategorie

Gehoben

Anzahl Etagen

3

Anzahl Badezimmer

3

Anzahl Stellplätze

3

Anzahl Wohneinheiten

3

Anzahl Terrassen

1

Baujahr

1996

Stellplatzpreis

0 €

Stellplätze

2

Stellplatzpreis (Tiefgarage)

0 €

Tiefgaragenstellplätze

1

Zustand

modernisiert

Erschließung

voll erschlossen

Unterkellert

Ja

Beschreibung

- modernes Mehrfamilienhaus mit 10 Wohneinheiten, 3 Wohnungen werden hier angeboten
- Miete laut Mietspiegel auf bis zu 14€/m² erhöhbar, d.h. Faktor

Ausstattung

- Paketverkauf beinhaltet je 1 Wohneinheit im Hochparterre, 1. OG und Penthouse
- Terrasse, Balkon bzw. umlaufende Terrassenfläche (PH) mit herrlichem Wasserblick
- gehobene Ausstattung, u. a. Echtholzparkett, Einbauküchen und moderne Dusch- und Wannenküchen
- separate Gäste WCs und Abstellräume
- jeder Wohnung ist ein Kellerabteil sowie ein Außen- bzw. Tiefgaragenstellplatz zugeordnet
- solide Mieter

Sonstiges

Die Provision in Höhe von 3,57 % (inkl. 19 % USt.) des beurkundeten Kaufpreises ist mit notarieller Beurkundung vom Käufer an BBI Immobilien GmbH zu zahlen.

Wir haben einen entgeltpflichtigen Maklervertrag über den gleichen Provisionsatz mit dem Verkäufer abgeschlossen.

Alle Angaben ohne Gewähr und nach Auskunft des Eigentümers. Irrtum vorbehalten! Das Angebot ist nur für den Empfänger bestimmt.

Bei einer Weitergabe an Dritte haftet der Angebotsempfänger für die Provision.

WAS IST IHRE IMMOBILE WIRKLICH WERT?

Wir bieten eine kostenlose Einschätzung Ihrer eigenen Immobilie durch unsere Experten.

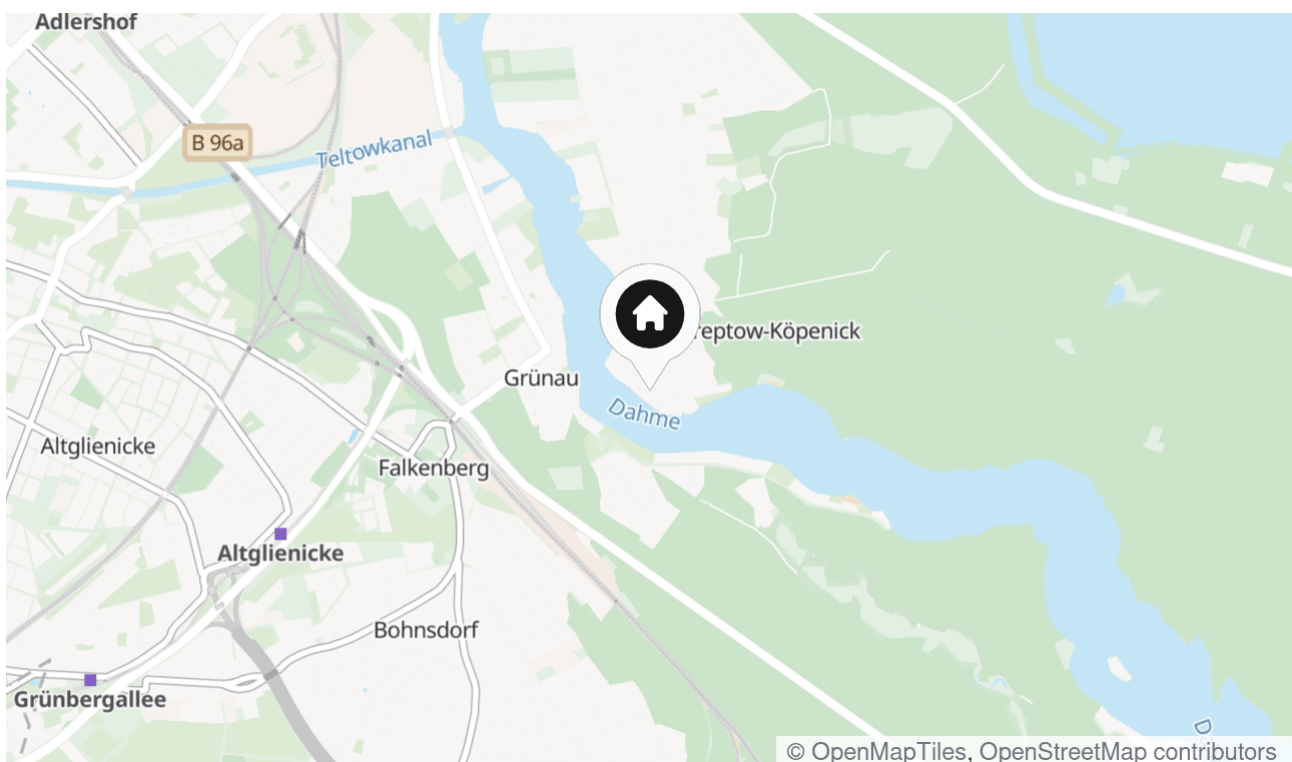
Auf Wunsch sorgen wir für einen seriösen und zeitnahen Verkauf.

Weitere interessante, sowohl provisionspflichtige als auch provisionsfreie Angebote von Bauträgern, von Eigentumswohnungen über Einfamilienhäuser und Villen (Nutzung privat und gewerblich) bis hin zu renditeträchtigen Miethäusern für Investoren finden Sie unter www.bbi-immobilien.de

Lage & Umgebung

12557 Berlin - Köpenick

- in der traditionsreichen Villenkolonie Wendenschloß
- nur ca. 80 m zum Dahmeufer, an der berühmten Regattastrecke
- Standort mit exklusivem Wohnwert, umgeben von Wald und Wasser
- die historische Altstadt von Köpenick mit zahlreichen Geschäften und vielfältiger Gastronomie ist ca. 3 km entfernt
- gute Verkehrsanbindung durch Tram, Bus, S-Bahn und Fähre nach Grünau
- Schulen, Kitas und Ärzte im nahen Umfeld
- ca. 650 vom Strandbad Wendenschloß entfernt



Die Karte zeigt den ungefähren Standort der Immobilie

Energieausweis

Endenergieverbrauch

125,50 kWh/(m²*a)

Energieverbrauch inkl. Warmwasser

Nein

Befeuerungsart

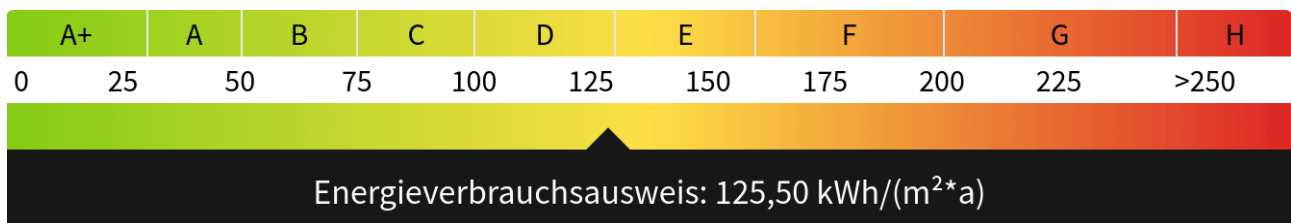
Gas

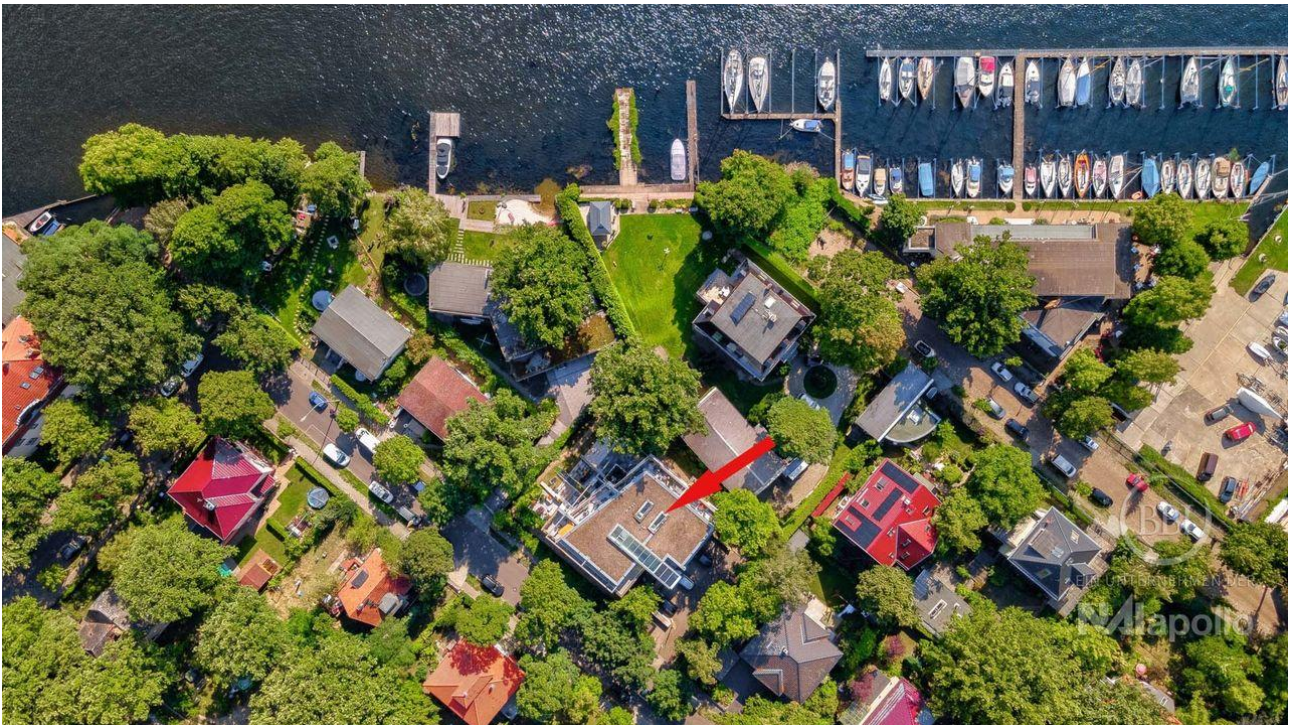
Wesentlicher Energieträger

GAS

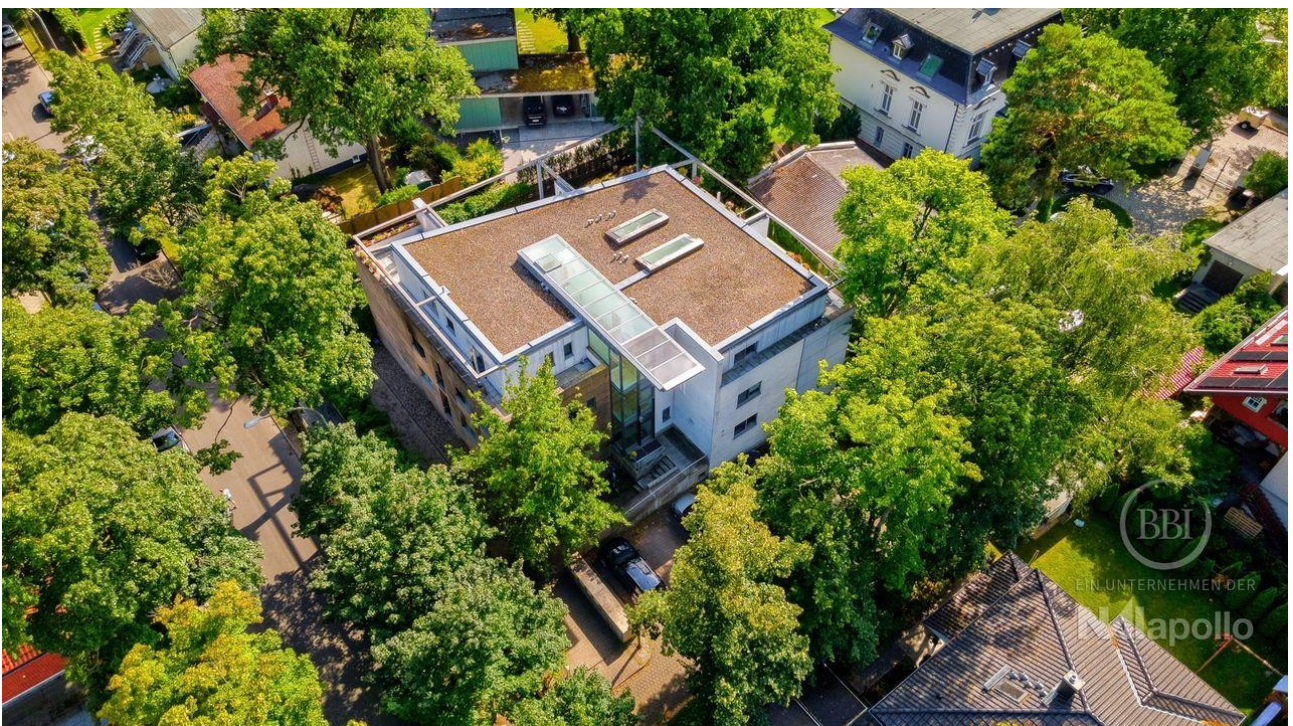
Gültig bis

29.04.2024

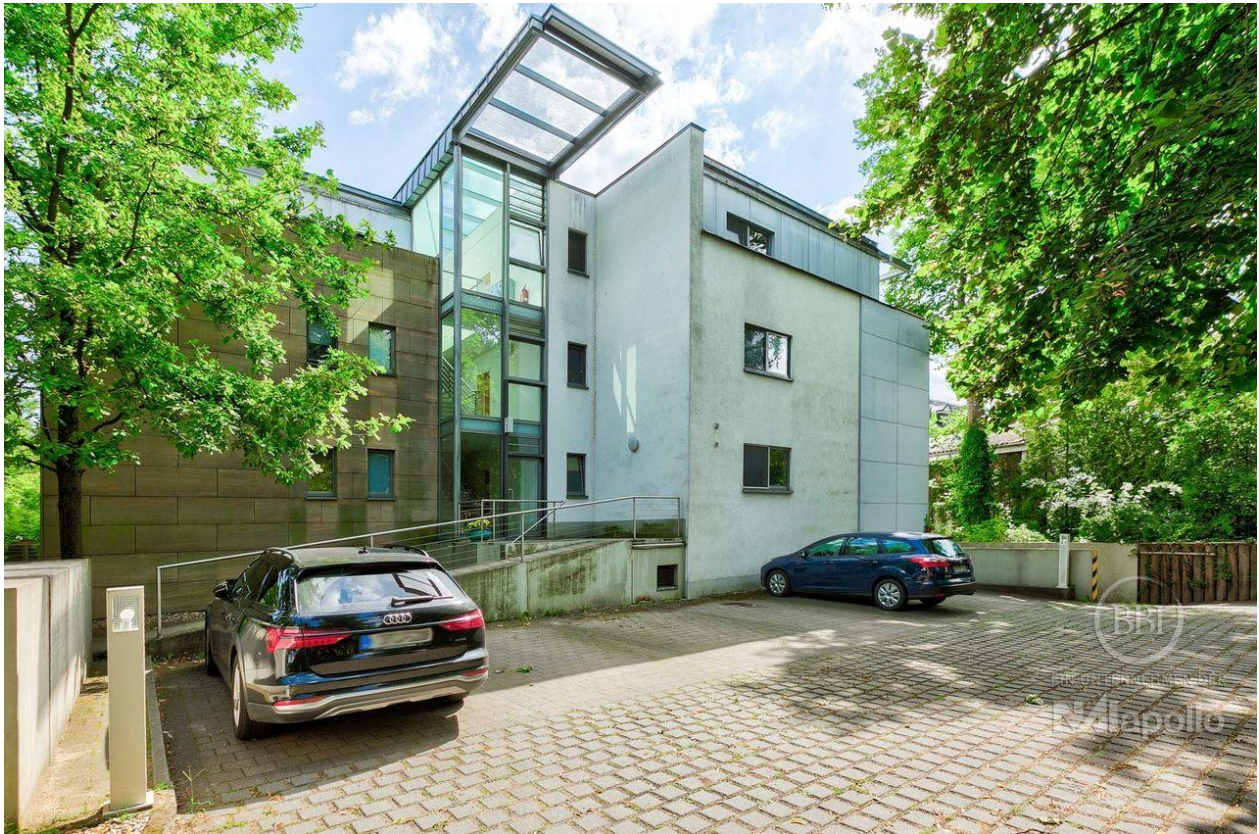




Luftbild Drone (4)_Titel



Luftbild_Drone (1)



Hausansicht (5)



Hausansicht (4)



Hausansicht (6)



Hausansicht (1)



Dahmeufer (3)



Dahme Marina



Luftbild_Regattastrecke (2)



Strandbad Wendenschloß



Dahme Köpenick



S-Bhf Grünau

Kontakt

BBI Immobilien GmbH

Kurfürstendamm 178 - 179

10707 Berlin

Telefon: +49 30 327 734 61

E-Mail: garth@bbi-immobilien.de

Ihr Ansprechpartner

Herr Wilhelm-Rafael Garth

Impressum

www.bbi-immobilien.de/impressum/

Besuchen Sie uns im Internet

www.bbi-immobilien.de

