

Immobilien-Exposé

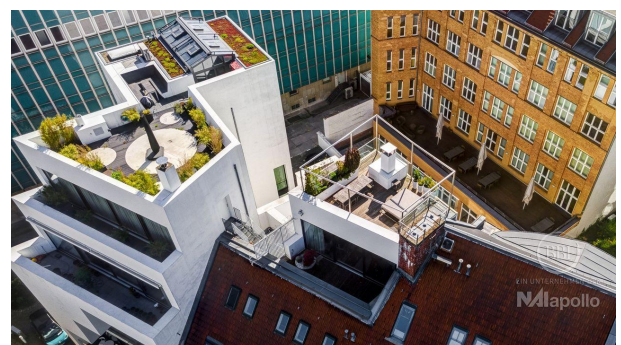
**LUXURIÖS WOHNEN AUF 5 ETAGEN -
TOWNHOUSE DER EXTRAKLASSE MIT
BLICK AUF DEN FERNSEHTURM**

Objekt-Nr.:

191645

Wohnung zum Kauf

in 10179 Berlin - Mitte (Ortsteil)



Details

Gäste-WC

Kaufpreis pro m²

19.967 €

Käuferprovision

3,57 %

Wohnfläche (ca.)

300 m²

Zimmer

6

Gesamtfläche (ca.)

300 m²

Etage

1

Anzahl Etagen

5

Anzahl Schlafzimmer

3

Anzahl Badezimmer

3

Anzahl Stellplätze

2

Anzahl separate WCs

2

Anzahl Terrassen

7

Baujahr

2013

Stellplatzpreis (Tiefgarage)

75.000 €

Tiefgaragenstellplätze

2

Zustand

neuwertig

Unterkellert

Nein

Fahrstuhl

Personen

Beschreibung

- 5-geschossiges Townhouse mit Luxusausstattung
- exklusives Gebäudeensemble vom mehrfach ausgezeichneten Architekten Sohrab Zafari
- Fernwärme
- 2 Tiefgaragenstellplätze für jeweils € 75.000 optional erwerbbar

Ausstattung

- Privataufzug
- 7 einzigartige Terrassen, davon 1 Dachterrasse mit herrlichem Blick zum Fernsehturm
- Fußbodenheizung und Kühlung
- offene Galerie mit ca. 6 m Raumhöhe
- exklusiver Kamin
- hochwertige Natursteinböden und Holzdielen
- Luxus-Einbauküche mit XXL-Geräten
- hochwertigste Badausstattungen
- Sauna mit Außenbereich
- Smart Home, u. a. mit Alarmanlage, Kameraüberwachung, Bose-Soundsystem u.v.m.

Sonstiges

Die Provision in Höhe von 3,57 % (inkl. 19 % USt.) des beurkundeten Kaufpreises ist mit notarieller Beurkundung vom Käufer an BBI Immobilien GmbH zu zahlen.

Wir haben einen entgeltpflichtigen Maklervertrag über den gleichen Provisionsatz mit dem Verkäufer abgeschlossen.

Alle Angaben ohne Gewähr und nach Auskunft des Eigentümers. Irrtum vorbehalten! Das Angebot ist nur für den Empfänger bestimmt.

Bei einer Weitergabe an Dritte haftet der Angebotsempfänger für die Provision.

WAS IST IHRE IMMOBILE WIRKLICH WERT?

Wir bieten eine kostenlose Einschätzung Ihrer eigenen Immobilie durch unsere Experten.

Auf Wunsch sorgen wir für einen seriösen und zeitnahen Verkauf.

Sie erreichen uns auch am Wochenende unter: 030-3277340.

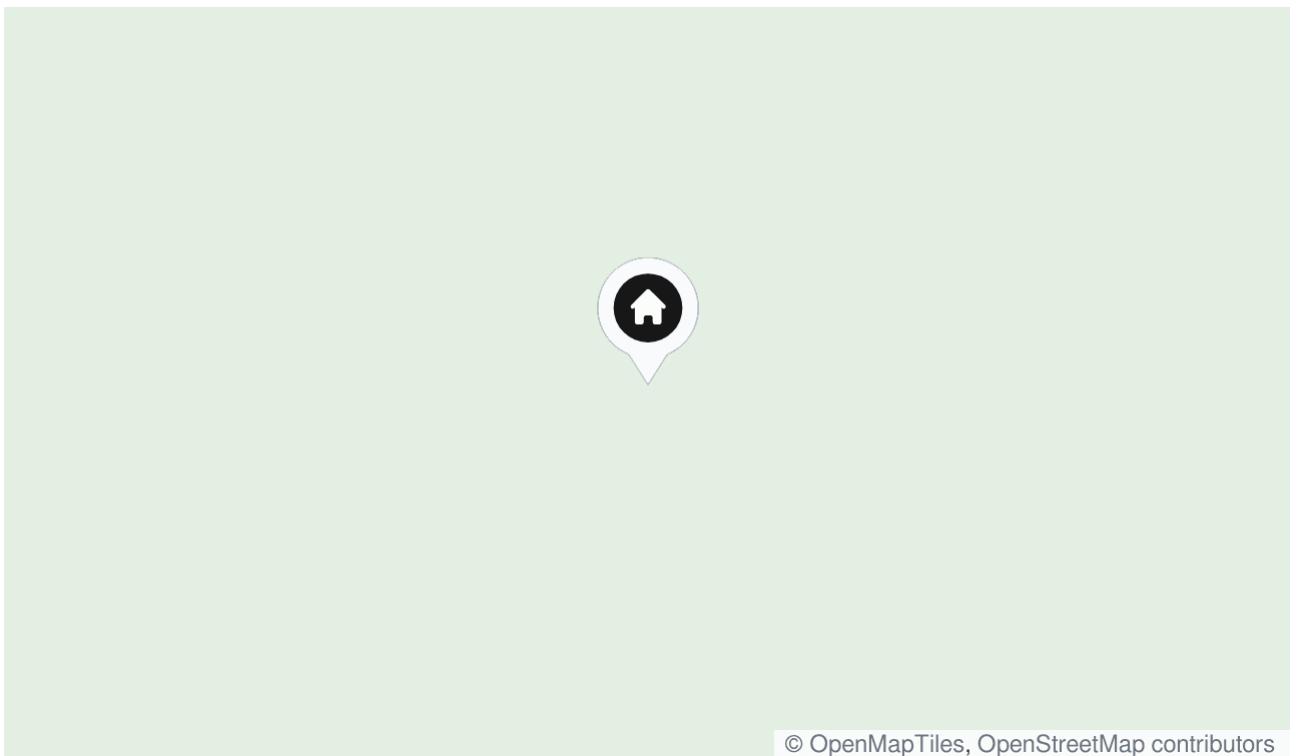
Unser Büro am Kurfürstendamm ist 7 Tage in der Woche für Sie geöffnet.

Weitere interessante, sowohl provisionspflichtige als auch provisionsfreie Angebote von Bauträgern, von Eigentumswohnungen über Einfamilienhäuser und Villen (Nutzung privat und gewerblich) bis hin zu renditeträchtigen Miethäusern für Investoren finden Sie unter www.bbi-immobilien.de

Lage & Umgebung

10179 Berlin - Mitte (Ortsteil)

- begehrte Lage im Bezirk Mitte
- nur wenige Minuten bis zum Nikolaiviertel, zur Fischerinsel oder zum Molkenmarkt
- zur Spree ist es nur ein Katzensprung
- trotz zentraler Lage wohnt man hier durch die absolut ruhige Seitenstraße außergewöhnlich ruhig
- Geschäfte jeglicher Art und vielfältige Gastronomie im direkten Umfeld
- sehr gute Verkehrsanbindung durch S-/ U-Bahn, Bus und Tram
- ca. 250 m zum U-Bahnhof Klosterstraße



Die Karte zeigt den ungefähren Standort der Immobilie

Energieausweis

Endenergieverbrauch

146,50 kWh/(m²*a)

Energieverbrauch inkl. Warmwasser

Nein

Befeuerungsart

Fernwärme

Heizungsart

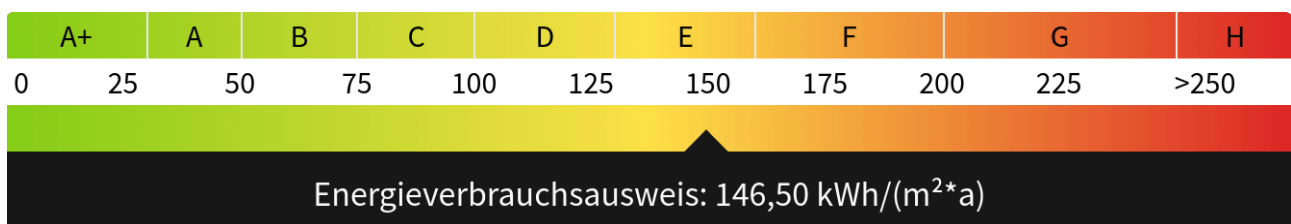
Fußb. -Heizung

Wesentlicher Energieträger

FERN

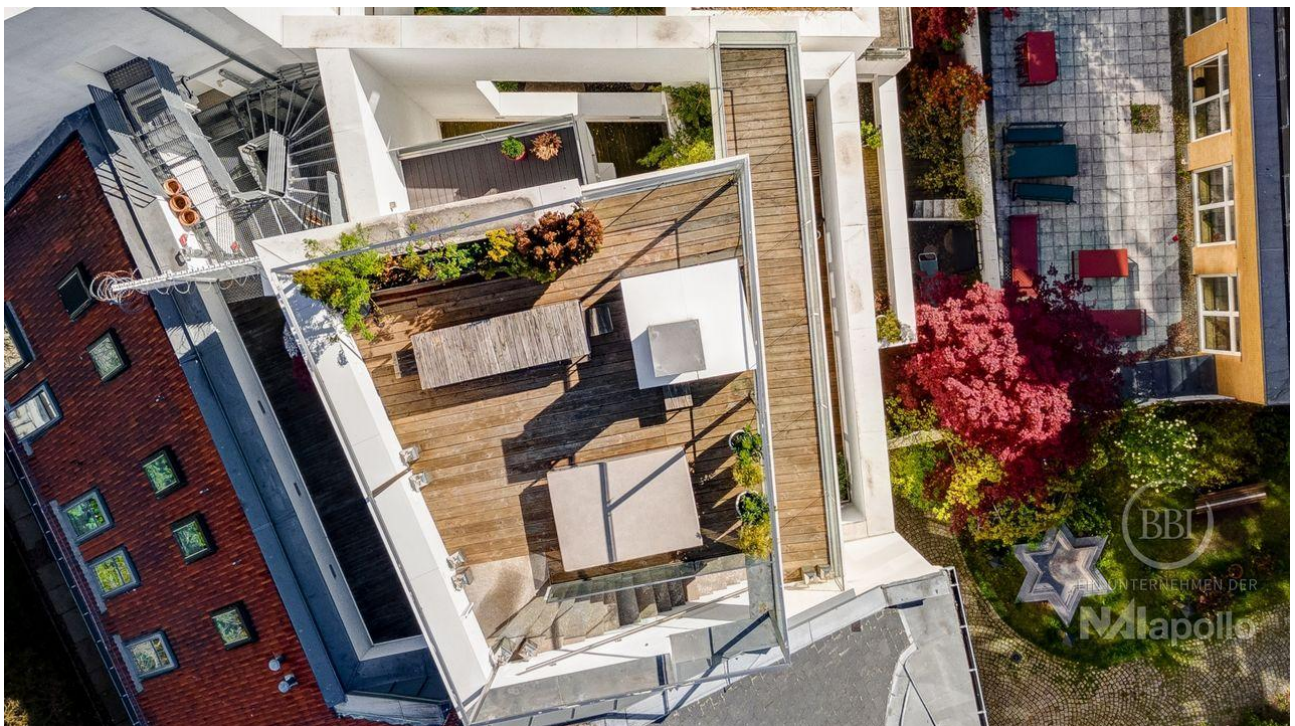
Gültig bis

01.01.1970

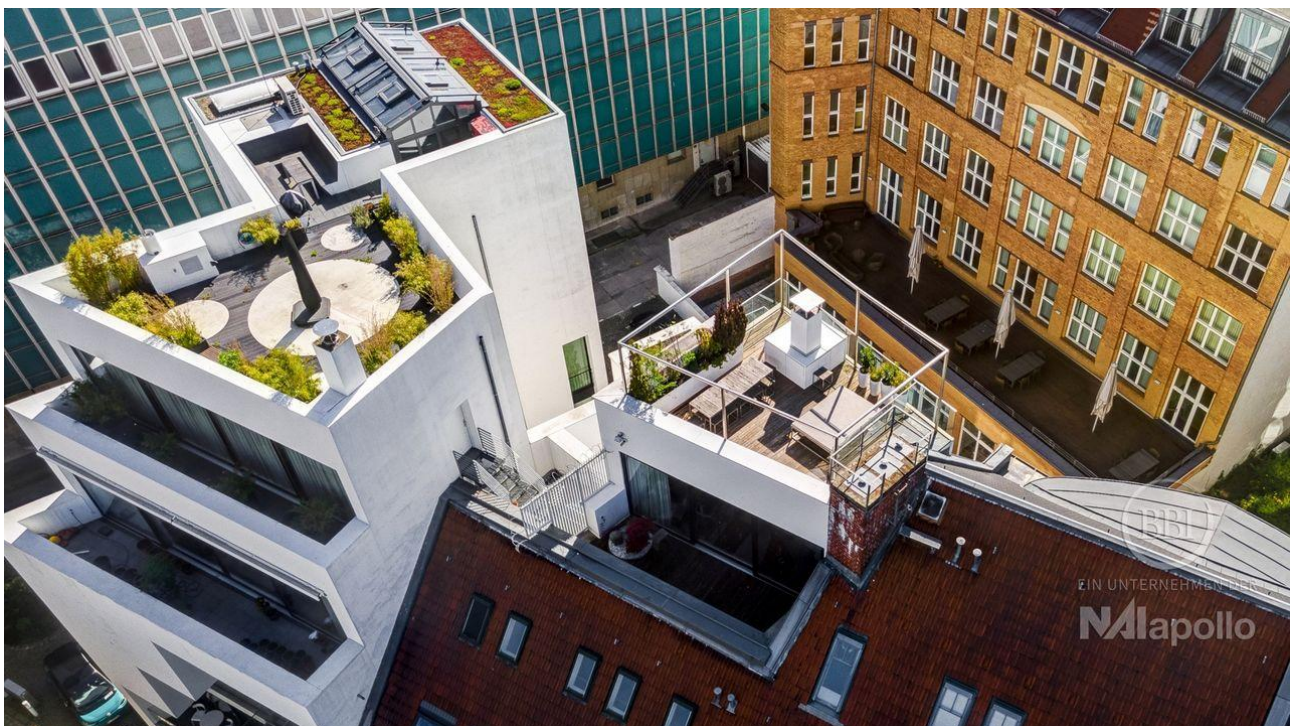




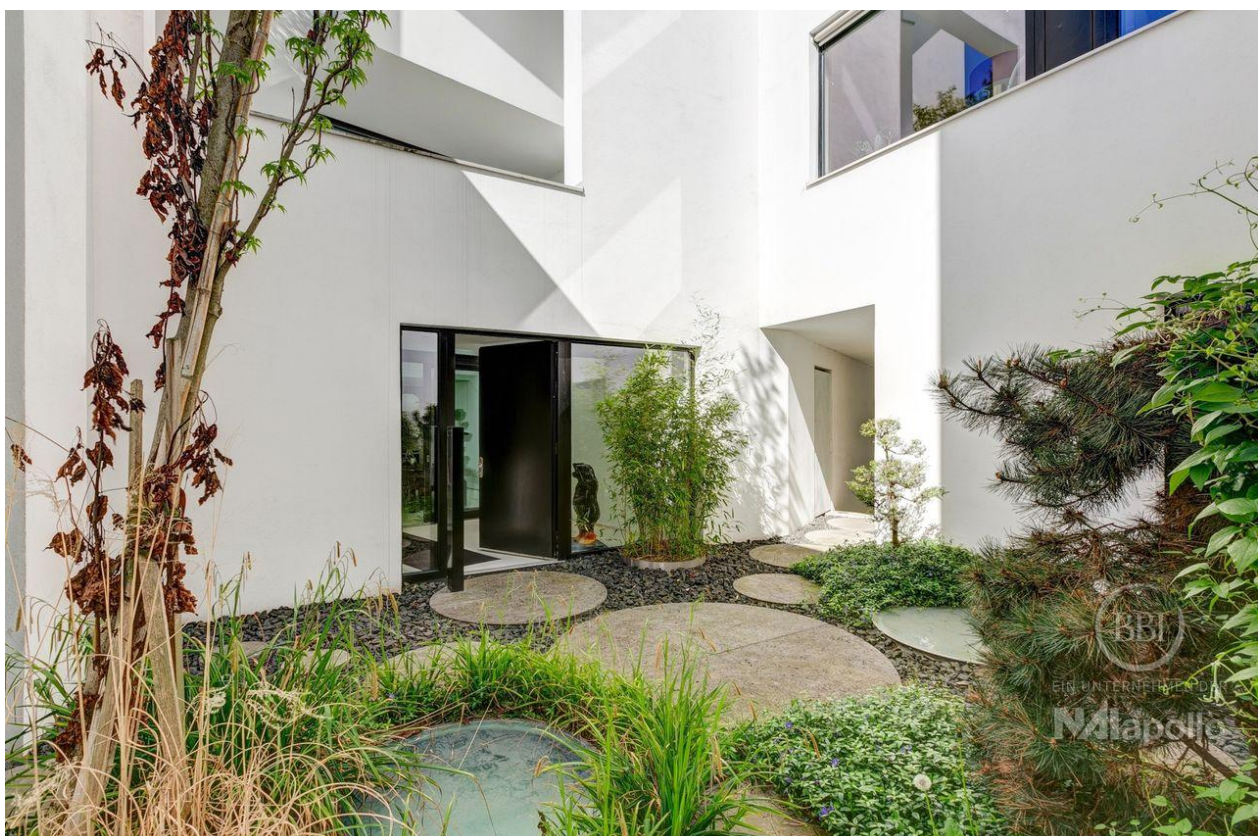
Entrée



Drone-Draufsicht



Drone-Ansicht



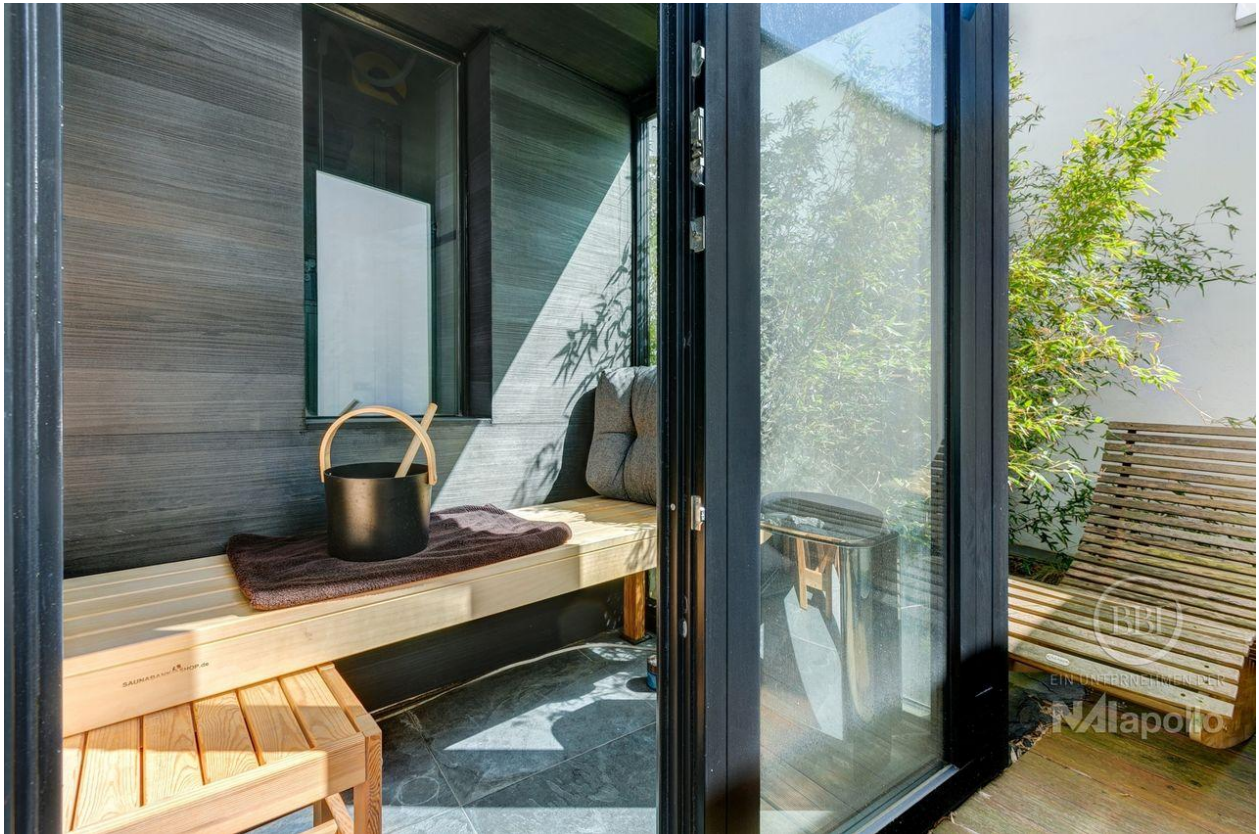
Eingang



Dachterrasse1



Dachterrasse2



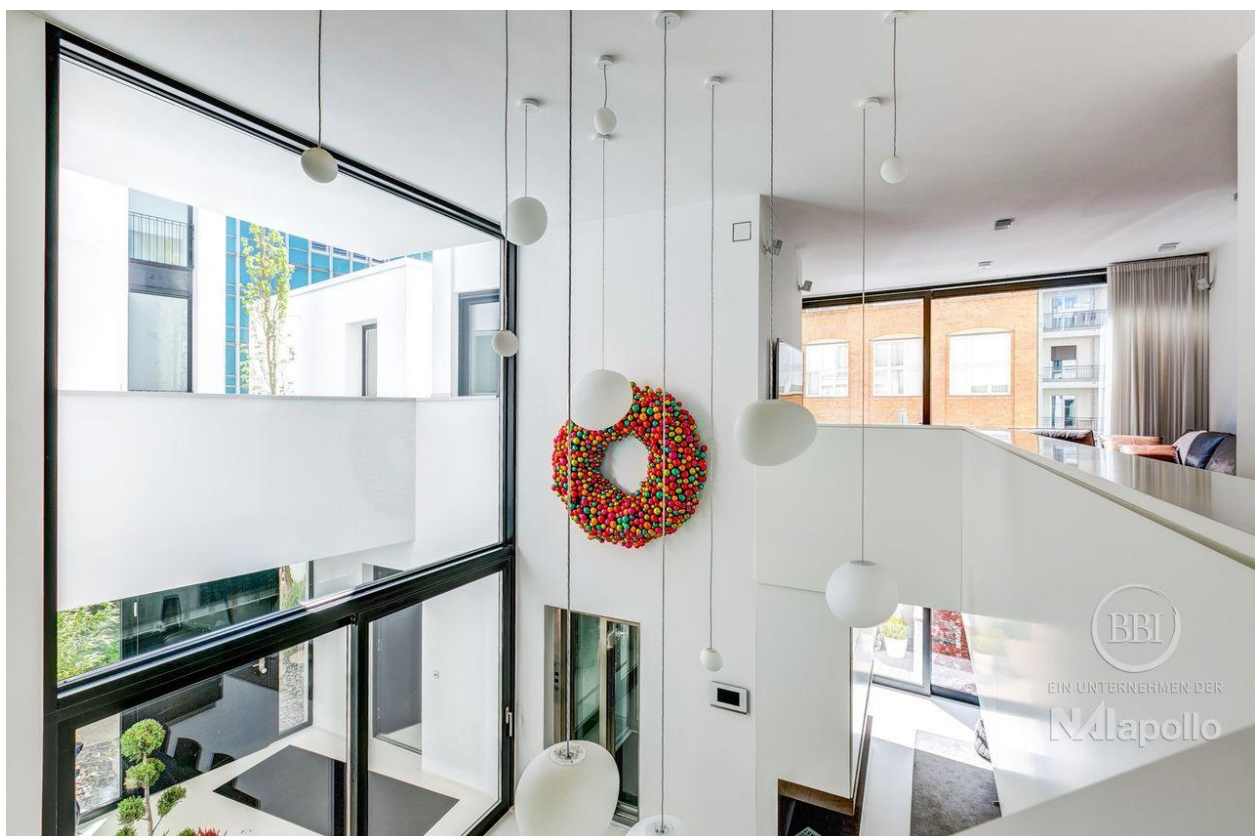
Sauna



Kamin_Wohnen



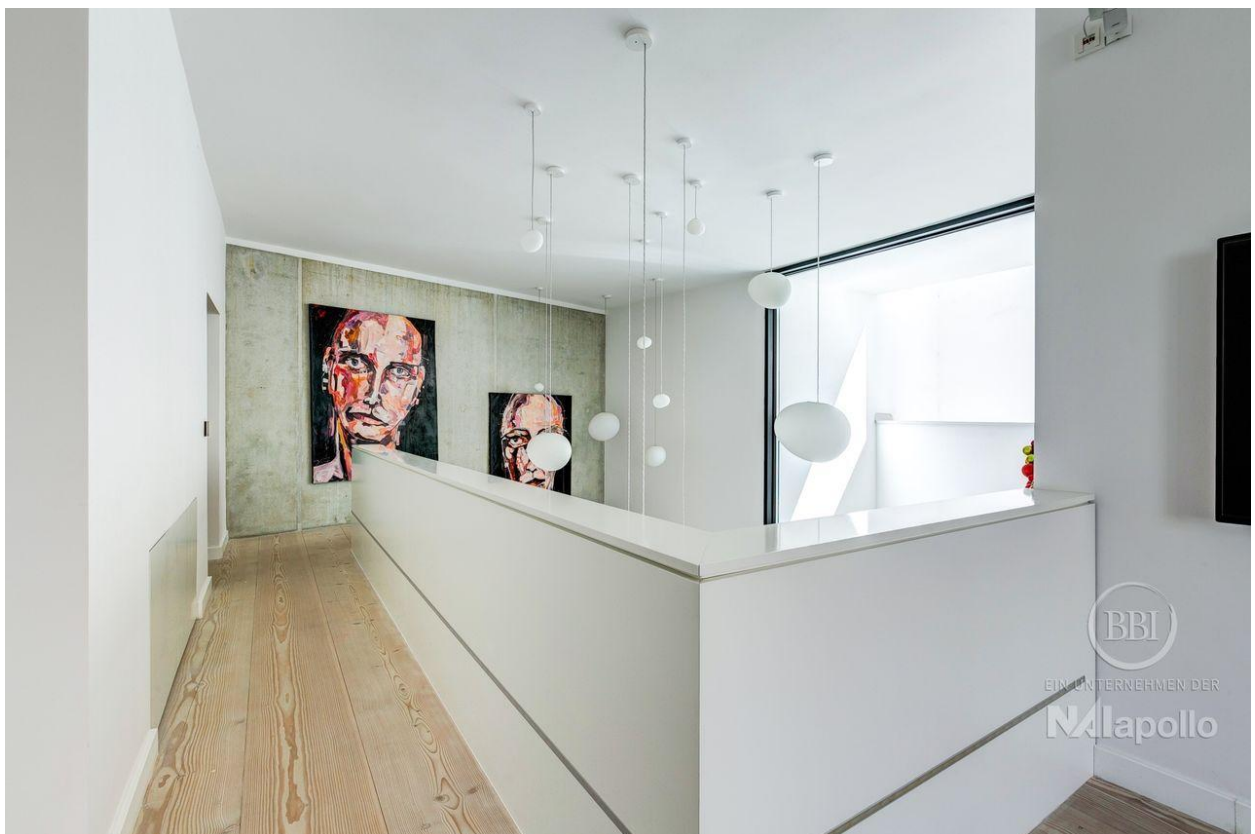
Terrasse3



Blick von oben



Bad



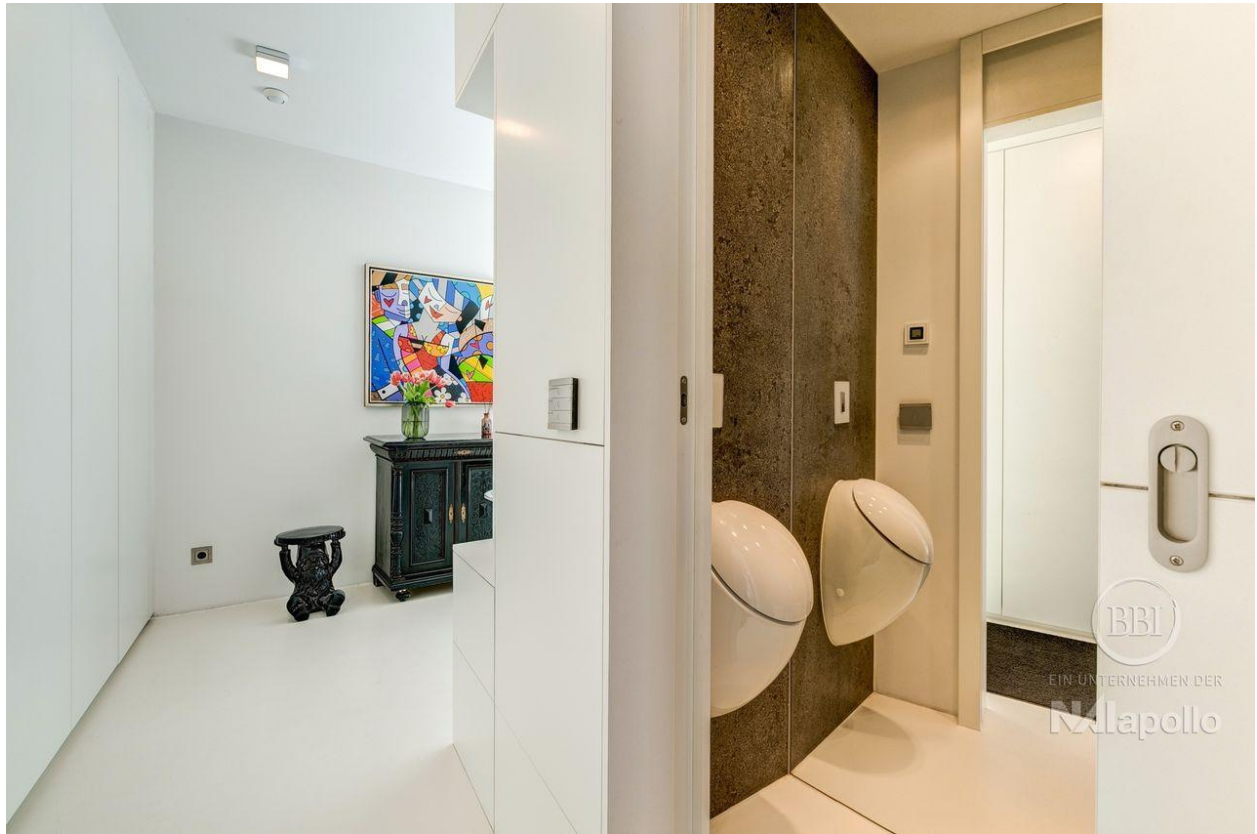
Galerie



Kind



Küchenbereich



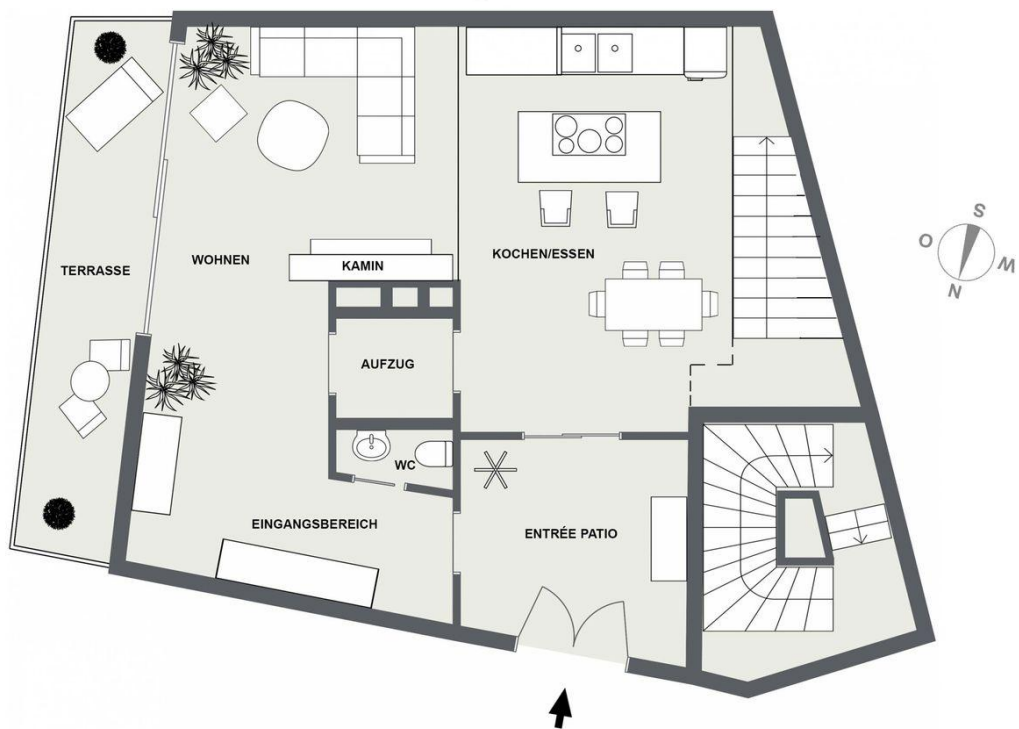
Flur_Gäste WC



alte Stadtmauer



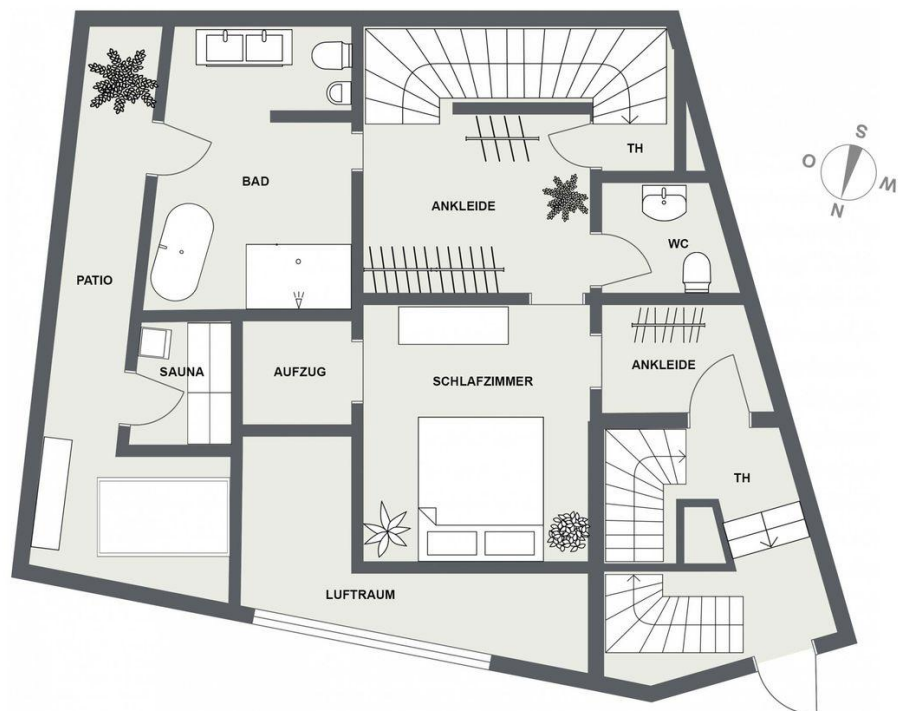
letzte Instanz



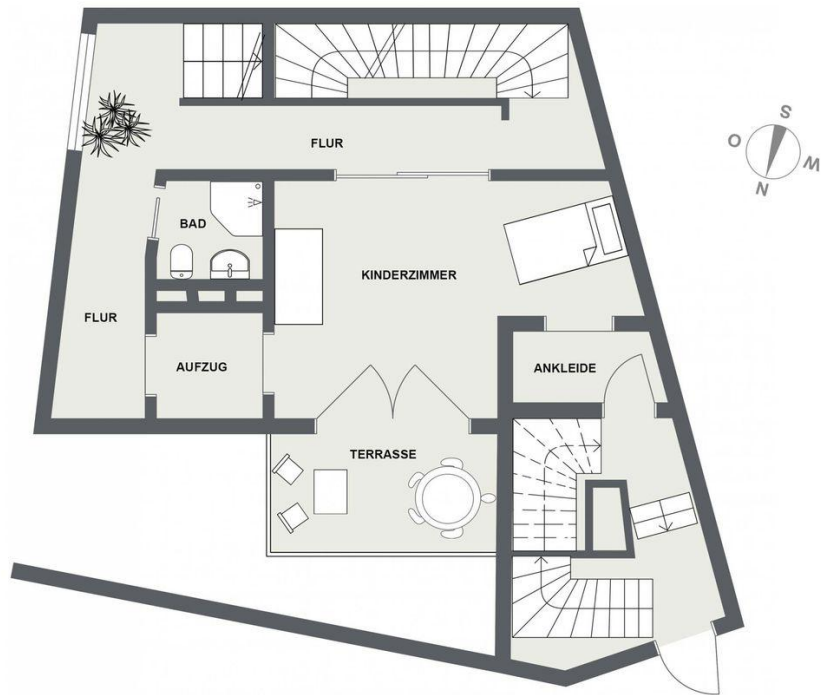
1. OBERGESCHOSS



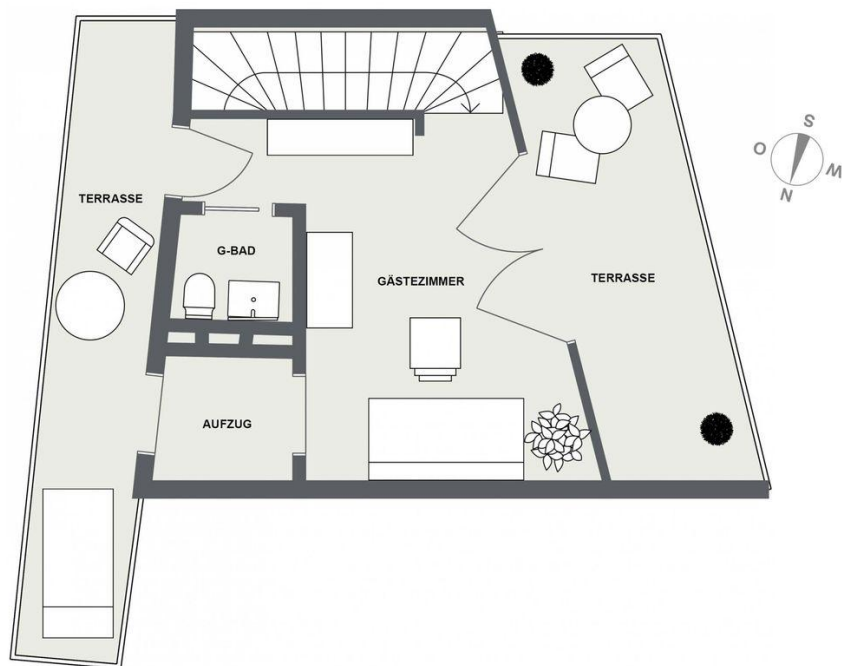
2. OBERGESCHOSS



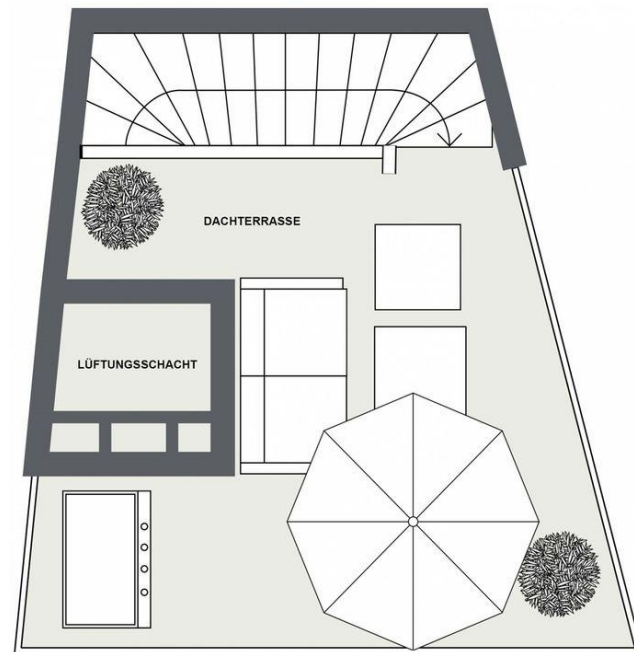
3. OBERGESCHOSS



4. OBERGESCHOSS



5. OBERGESCHOSS



DACHTERRASSE

Kontakt

BBI Immobilien GmbH

Kurfürstendamm 178/179

10707 Berlin

Telefon: +49 (30) 32773480

E-Mail: abfrage@bbi-immobilien.info

Ihr Ansprechpartner

Herr Thorsten Köhn

Impressum

www.bbi-immobilien.de/impressum/

Besuchen Sie uns im Internet

www.bbi-immobilien.de

