

Immobilien-Exposé

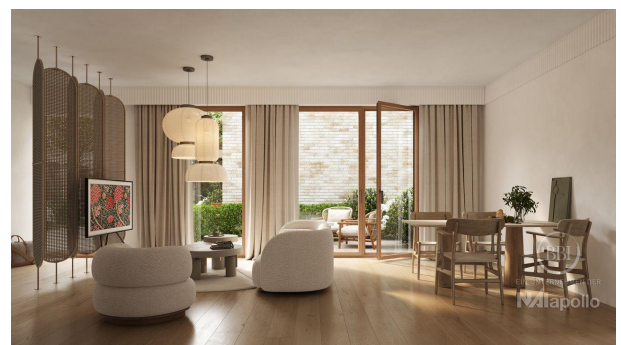
**NEUBAUWOHNUNG MIT 2 BALKONEN IM
ERSTBEZUG! WEITERE WOHNUNGEN
VERFÜGBAR!**

Objekt-Nr.:

191689

Wohnung zum Kauf

in 12555 Berlin - Köpenick



Details

Kaufpreis pro m²

6.800 €

Hausgeld

288 €

Käuferprovision

Provisionsfrei!

Wohnfläche (ca.)

72 m²

Zimmer

3

Gesamtfläche (ca.)

72 m²

Etage

3

Anzahl Etagen

4

Anzahl Schlafzimmer

2

Anzahl Badezimmer

1

Anzahl Wohneinheiten

11

Anzahl Balkone

2

Anzahl Terrassen

1

Baujahr

2024

Zustand

Erstbezug

Unterkellert

Ja

Fahrstuhl

Personen

Beschreibung

- Neubauprojekt mit verschiedenen Wohnungsvarianten
- 13 Wohnungen im Gartenhaus und 5 Maisonetten in den Seitenflügeln
- schön gestalteter Innenhof
- Wohnungsgrößen zw. ca. 45 bis 125 m²
- Zimmeranzahl zw. 1 und 4
- Fertigstellung geplant Ende Juli 2025

Ausstattung

- Aufzug
- EG-Wohnungen mit Gartenterrasse
- Etagenwohnungen mit Balkon
- Penthouse-Wohnungen mit Terrasse
- Luft-Wärmepumpe in Kombination mit Fußbodenheizung

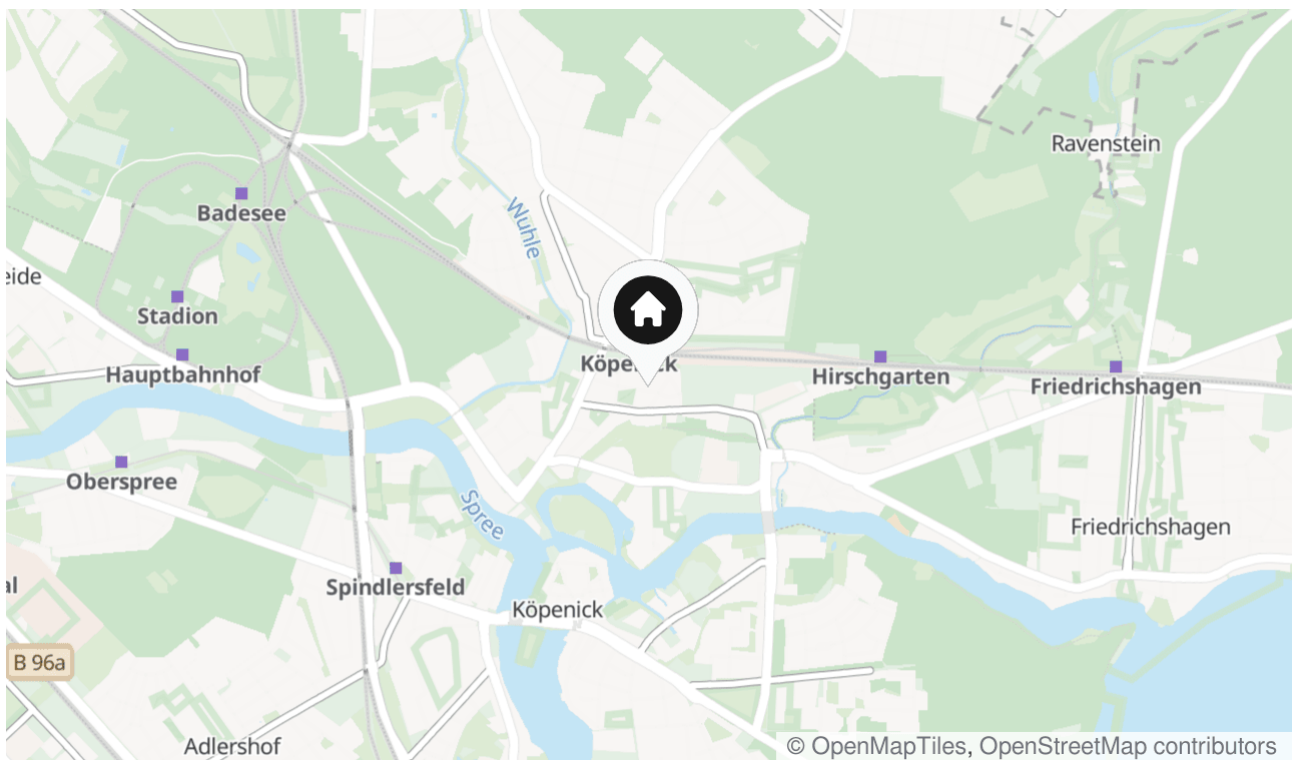
Sonstiges

PROVISIONSFREI

Lage & Umgebung

12555 Berlin - Köpenick

- ruhige Lage inmitten von Köpenick
- ca. 5 min. zu Fuß zum S-Bahnhof Köpenick und Bushaltestelle
- ca. 5 min. zu Fuß zu vielfältigen Einkaufsmöglichkeiten, z.B. Forum Köpenick
- ca. 5 min. zu Fuß zum Bellevuepark
- ca. 10 min. mit dem Pkw oder Fahrrad ins Strandbad Friedrichshagen
- ca. 35 min. mit dem Pkw bzw. ÖPNV zum Alexanderplatz



Die Karte zeigt den ungefähren Standort der Immobilie

Energieausweis

Endenergiebedarf

35 kWh/(m²*a)

Befeuerungsart

Luft/Wasser-Wärmepumpe

Heizungsart

Fußb. -Heizung

Wesentlicher Energieträger

LUFTWP

Gültig bis

15.08.2032





Visualisierung



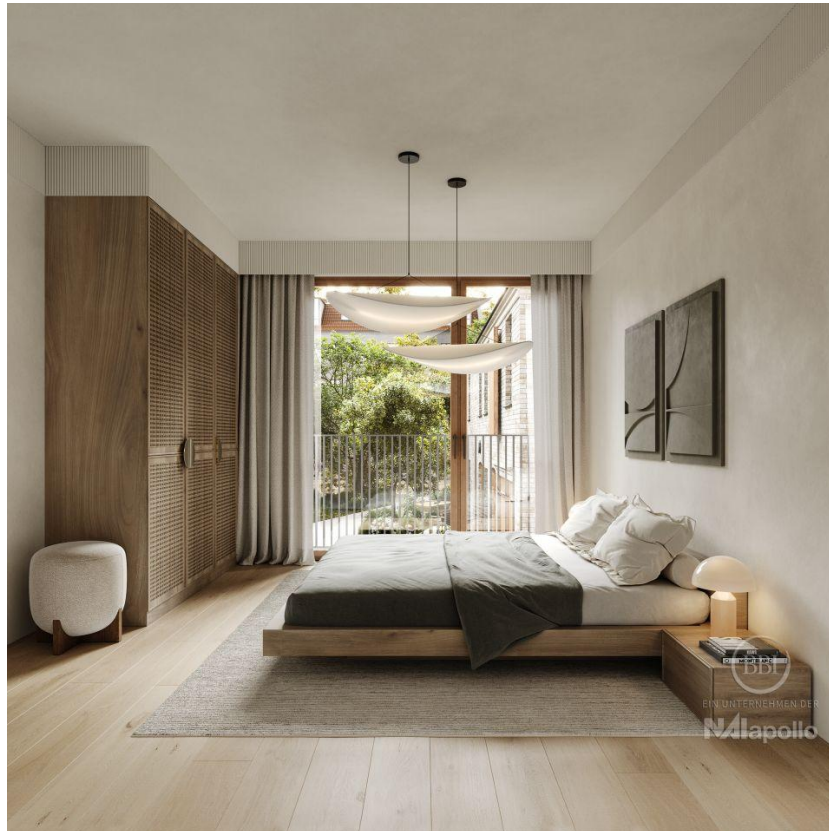
Hofbereich + Außenansicht



Beispiel Wohnzimmer



Wohnzimmer 2



Beispiel Schlafzimmer



Bad 3



Bad



Hausansicht Rückseite



WE32

3-Zimmer-Wohnung · 3. OG
 Wohnung 32 · Neubau
 Parrisiusstraße 35 · 12555 Berlin / Köpenick

Lageplan



Parrisiusstraße

Lage im Gebäude



Ansicht Süden Neubau

Raum	Wohnfläche
Wohnzimmer/Wohnküche	27,00 m ²
Zimmer 1	16,00 m ²
Zimmer 2	11,00 m ²
Bad	5,50 m ²
Abstellraum (AR)	1,00 m ²
Flur	2,00 m ²
Garderobe	6,50 m ²
Balkon 1*	1,50 m ²
Balkon 2*	1,50 m ²
Gesamt	72,00 m²

Kontakt

BBI Immobilien GmbH

Kurfürstendamm 178-179

10707 Berlin

Telefon: 030 32 77 34 42

E-Mail: jaeger@bbi-immobilien.de

Ihr Ansprechpartner

Herr Christian Jaeger

Impressum

www.bbi-immobilien.de/impressum/

Besuchen Sie uns im Internet

www.bbi-immobilien.de

