

**Immobilien-Exposé**

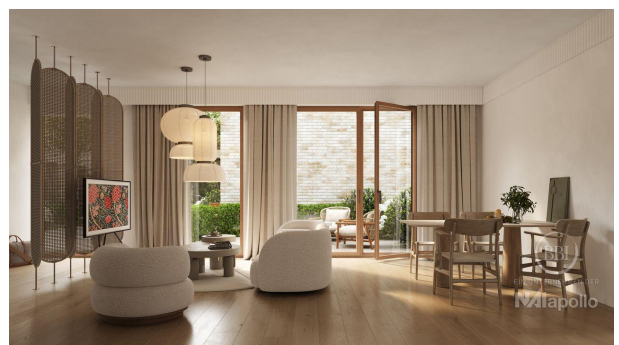
**PENTHOUSE MIT SÜDTERRASSE IM  
ERSTBEZUG - WEITERE ATTRAKTIVE  
WOHNUNGEN VERFÜGBAR!**

**Objekt-Nr.:**

**191690**

# Wohnung zum Kauf

in 12555 Berlin - Köpenick



## Details

### Gäste-WC

Kaufpreis pro m<sup>2</sup>

**8.299 €**

Hausgeld

**336 €**

Käuferprovision

**Provisionsfrei!**

Wohnfläche (ca.)

**83,50 m<sup>2</sup>**

Zimmer

**3**

Gesamtfläche (ca.)

**83,50 m<sup>2</sup>**

Etage

**4**

Anzahl Etagen

**4**

Anzahl Schlafzimmer

**2**

Anzahl Badezimmer

**1**

Anzahl separate WCs

**1**

Anzahl Terrassen

**1**

Baujahr

**2024**

Zustand

**Erstbezug**

Unterkellert

**Ja**

Fahrstuhl

**Personen**

## Beschreibung

- Neubauprojekt mit verschiedenen Wohnungsvarianten
- 13 Wohnungen im Gartenhaus und 5 Maisonetten in den Seitenflügeln
- schön gestalteter Innenhof
- Wohnungsgrößen zw. ca. 45 bis 125 m<sup>2</sup>
- Zimmeranzahl zw. 1 und 4
- Fertigstellung geplant Ende Juli 2025

## **Ausstattung**

- Aufzug
- Parkett, Feinsteinzeugfliesen
- 3-fache Isolierverglasung
- EG-Wohnungen mit Gartenterrasse
- Etagenwohnungen mit Balkon
- Penthouse-Wohnungen mit Terrasse
- Luft-Wärmepumpe in Kombination mit Fußbodenheizung
- Kellerabteile

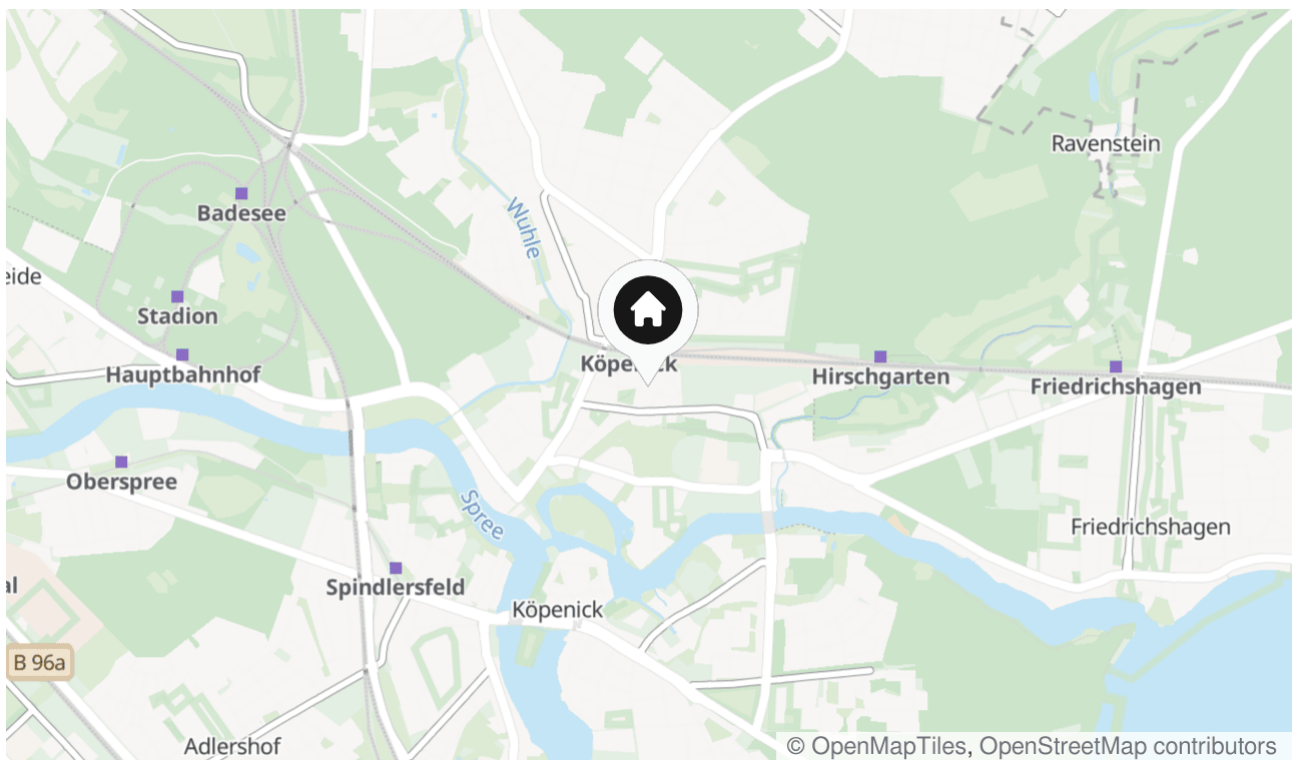
## **Sonstiges**

PROVISIONSFREI

## Lage & Umgebung

12555 Berlin - Köpenick

- ruhige Lage inmitten von Köpenick mit guter Anbindung
- ca. 5 min. zu Fuß zum S-Bahnhof Köpenick und Bushaltestelle
- ca. 5 min. zu Fuß zu vielfältigen Einkaufsmöglichkeiten, z.B. Forum Köpenick
- ca. 5 min. zu Fuß zum Bellevuepark
- ca. 10 min. mit dem Pkw oder Fahrrad ins Strandbad Friedrichshagen



Die Karte zeigt den ungefähren Standort der Immobilie



# Energieausweis

Endenergiebedarf

**35 kWh/(m<sup>2</sup>\*a)**

Befeuerungsart

**Luft/Wasser-Wärmepumpe**

Heizungsart

**Fußb. -Heizung**

Wesentlicher Energieträger

**LUFTWP**

Gültig bis

**15.08.2032**





Hofbereich + Außenansicht



Hausansicht Vorderseite



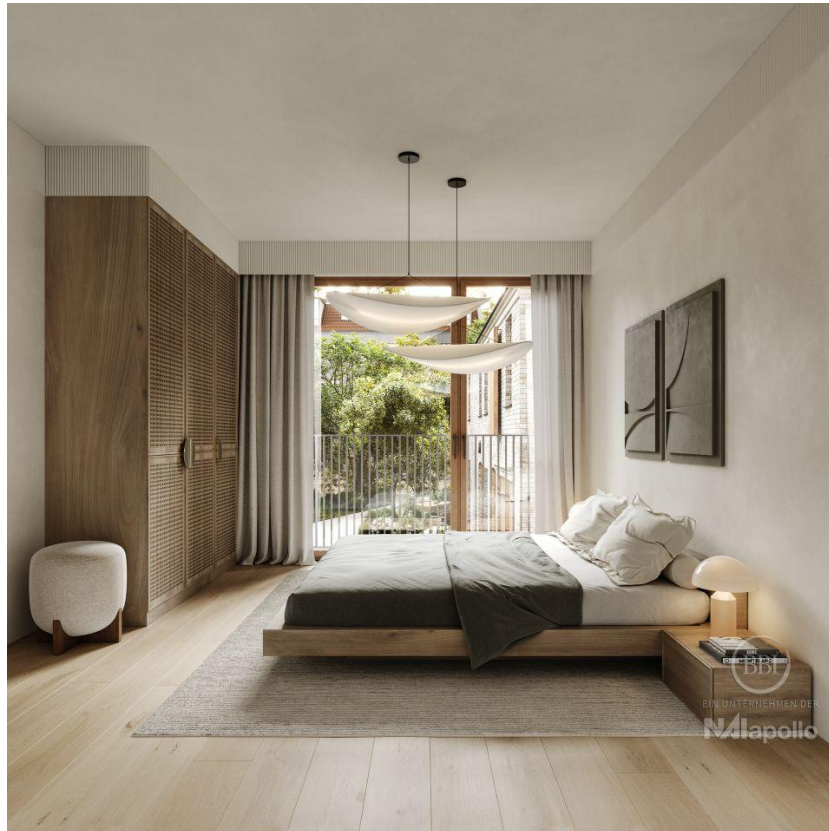


Beispiel Wohnzimmer



Wohnzimmer 2





Beispiel Schlafzimmer



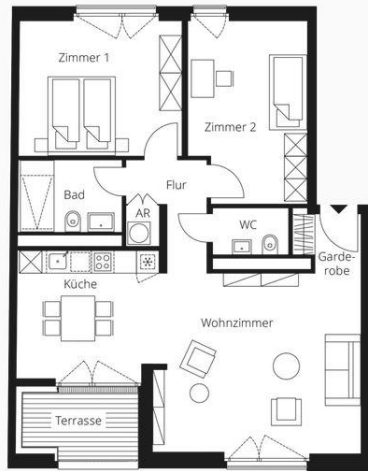
Bad 3



Bad



Eingangsbereich



Grundrisse im Maßstab 1:100. Alle Flächenangaben ohne Gewähr. Änderungen in Planung, Ausführungsart und den vorgesehenen Baustoffen behält sich der Verkäufer vor, soweit sie sich technisch als zweckmäßig oder notwendig erweisen, oder auf behördlichen Auflagen beruhen. Sie müssen für den Käufer zumutbar sein. Die Darstellung der Möblierung und Küchen ist beispielhaft und nicht im Lieferumfang enthalten. Die Angaben und Beschreibungen spiegeln den aktuellen Planungsstand wider. Balkone, Loggien, Terrassen sind mit 50 % ihrer Grundfläche enthalten. Die in der Zeichnung angegebenen Flächengrößen sowie Deckenhöhen sind Zirkelangaben. Diese Maße können sich im Zuge der Ausführungsplanung ändern. Stand 06/2022.

\* Balkon-, Loggien- und Terrassenflächen sind mit 50 % berechnet.

3-Zimmer-Wohnung · 4. OG  
Wohnung 35 · Neubau  
Parrisiusstraße 35 · 12555 Berlin / Köpenick

Lageplan



Parrisiusstraße

Lage im Gebäude



Ansicht Süden Neubau

Raum	Wohnfläche
Wohnzimmer	23,75 m <sup>2</sup>
Küche	13,00 m <sup>2</sup>
Zimmer 1	14,75 m <sup>2</sup>
Zimmer 2	13,50 m <sup>2</sup>
Bad	5,50 m <sup>2</sup>
WC	2,50 m <sup>2</sup>
Abstellraum (AR)	1,00 m <sup>2</sup>
Flur	4,50 m <sup>2</sup>
Garderobe	2,50 m <sup>2</sup>
Terrasse*	2,50 m <sup>2</sup>
<b>Gesamt</b>	<b>83,50 m<sup>2</sup></b>

WE35



## Kontakt

### **BBI Immobilien GmbH**

Kurfürstendamm 178-179

10707 Berlin

Telefon: 030 32 77 34 42

E-Mail: [jaeger@bbi-immobilien.de](mailto:jaeger@bbi-immobilien.de)

### **Ihr Ansprechpartner**

Herr Christian Jaeger

### **Impressum**

[www.bbi-immobilien.de/impressum/](http://www.bbi-immobilien.de/impressum/)

### **Besuchen Sie uns im Internet**

[www.bbi-immobilien.de](http://www.bbi-immobilien.de)

