

**Immobilien-Exposé**

**WOHNEN DIREKT AM TIERGARTEN -  
HISTORISCHES BAUDENKMAL**

**Objekt-Nr.:**  
**191408**

# Wohnung zum Kauf

in 10787 Berlin - Tiergarten



## Details

### Denkmalschutz

Kaufpreis pro m<sup>2</sup>

**7.149 €**

Käuferprovision

**3,57%**

Wohnfläche (ca.)

**83,65 m<sup>2</sup>**

Zimmer

**2**

Gesamtfläche (ca.)

**83,65 m<sup>2</sup>**

Grundstück (ca.)

**1.418 m<sup>2</sup>**

Etage

**2**

Anzahl Etagen

**4**

Anzahl Schlafzimmer

**1**

Anzahl Badezimmer

**1**

Baujahr

**1940**

Zustand

**gepflegt**

Unterkellert

**Ja**

Bad mit

**Dusche**

Küche

**Einbauküche**

## Beschreibung

- stilvolles Gebäude, errichtet nach den Plänen der Potsdamer Architekten v. Estorff und Winkler für die Norwegische Botschaft
- Erbbaugrundstück
- Denkmalschutz
- seit 2010 Sitz der Georgischen Botschaft
- große Gemeinschafts-Terrasse
- Gemeinschaftsgarage, hauptsächlich für Fahrräder

- Fernwärme

## **Ausstattung**

- Wohnung wurde 2009 saniert
- der Grundriss lässt bei Bedarf die Abtrennung eines dritten Zimmers zu
- altbautypische Deckenhöhe
- schönes Parkett
- 2009 erneuertes Tageslichtbad mit Marmorfliesen und geräumiger Dusche
- hochwertige Einbauküche mit Geräten (Übernahme der Einbauküche optional möglich)
- Holz-Isolierglasfenster, Kastenfenster
- Kellerabteil

## **Sonstiges**

Die Provision in Höhe von 3,57 % (inkl. 19 % USt.) des beurkundeten Kaufpreises ist mit notarieller Beurkundung vom Käufer an BBI Immobilien GmbH zu zahlen.

Wir haben einen entgeltpflichtigen Maklervertrag über den gleichen Provisionsatz mit dem Verkäufer abgeschlossen.

Alle Angaben ohne Gewähr und nach Auskunft des Eigentümers. Irrtum vorbehalten! Das Angebot ist nur für den Empfänger bestimmt.

Bei einer Weitergabe an Dritte haftet der Angebotsempfänger für die Provision.

### **WAS IST IHRE IMMOBILE WIRKLICH WERT?**

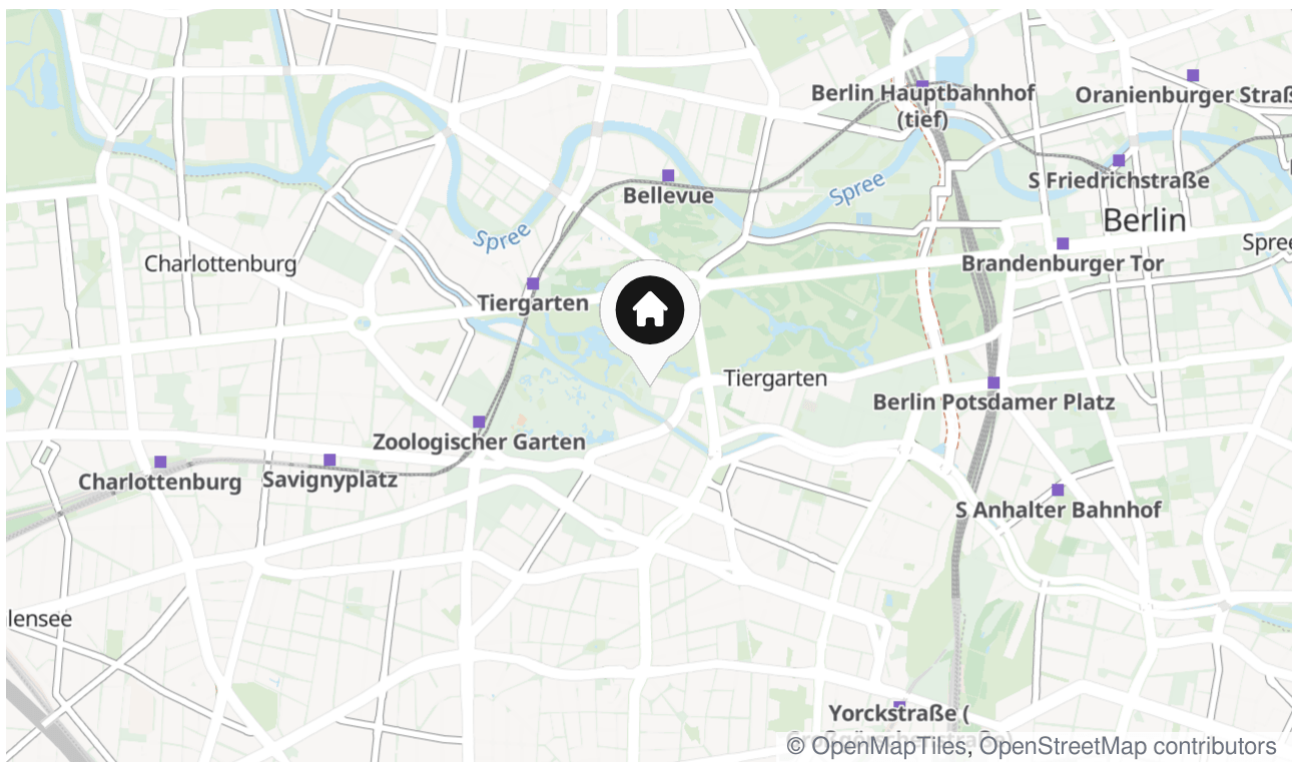
Wir bieten eine kostenlose Einschätzung Ihrer eigenen Immobilie durch unsere Experten. Auf Wunsch sorgen wir für einen seriösen und zeitnahen Verkauf.

Weitere interessante, sowohl provisionspflichtige als auch provisionsfreie Angebote von Bauträgern, von Eigentumswohnungen über Einfamilienhäuser und Villen (Nutzung privat und gewerblich) bis hin zu renditeträchtigen Miethäusern für Investoren finden Sie unter [www.bbi-immobilien.de](http://www.bbi-immobilien.de)

## Lage & Umgebung

10787 Berlin - Tiergarten

- im ruhigen Botschaftsviertel
- direkt am Tiergarten, zwischen Landwehrkanal und Neuer See
- der Zoologische Garten ist nur wenige Schritte entfernt
- sehr gute Verkehrsanbindung durch nahe Bus-, S- und U-Bahnstationen
- unweit Siegessäule, KaDeWe, Europacenter und Kurfürstendamm
- ca. 1,8 km zum Potsdamer Platz



Die Karte zeigt den ungefähren Standort der Immobilie



Wohn- Essbereich (5)



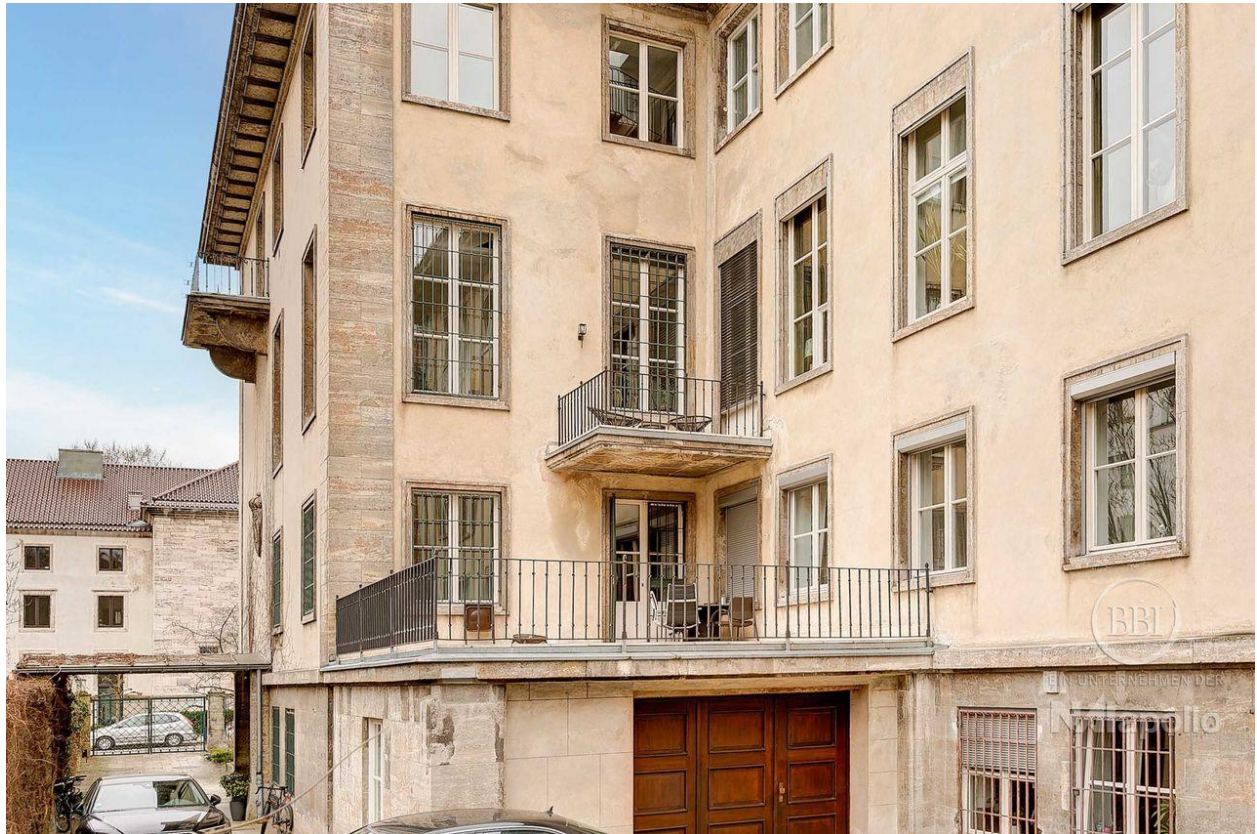
Ansicht (2)



Ansicht (1)



Ansicht (5)



Gemeinschaftsterrasse



Treppenhaus (1)





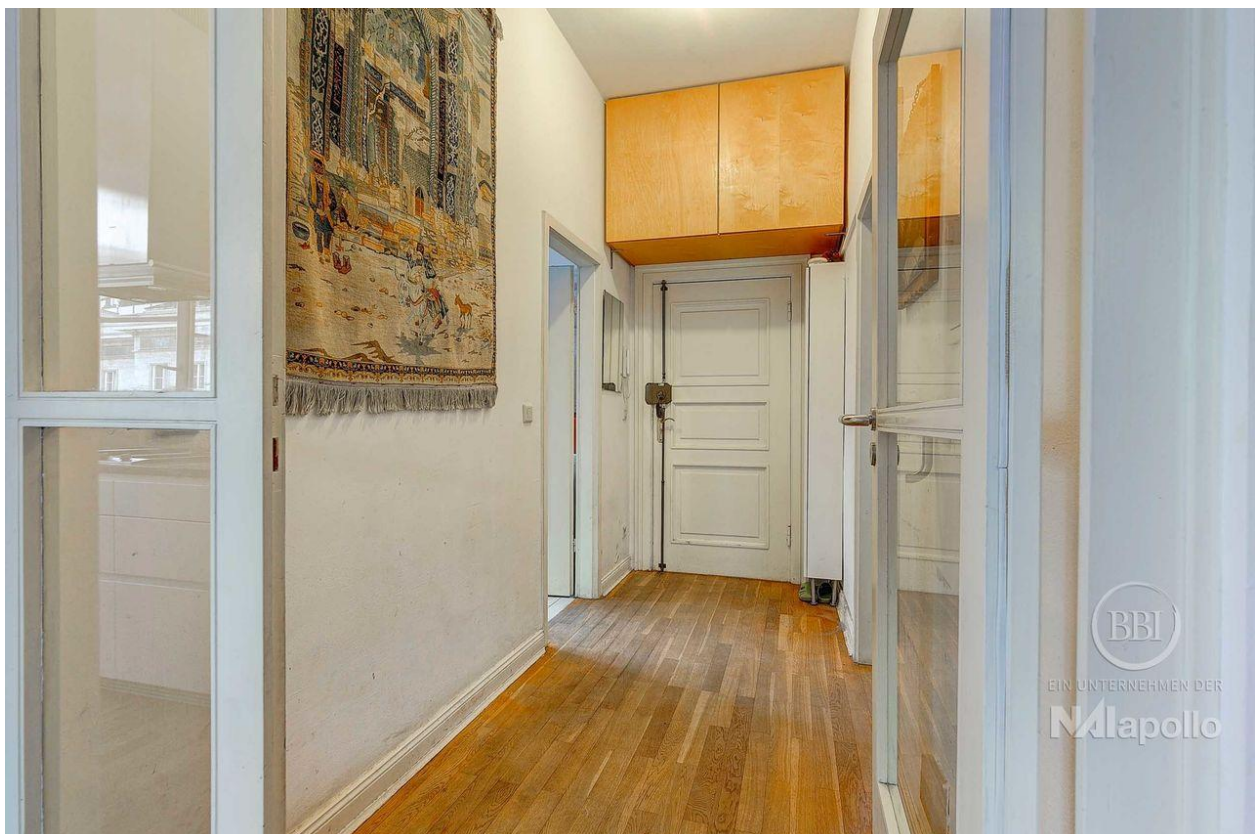
Wohn- Essbereich (1)



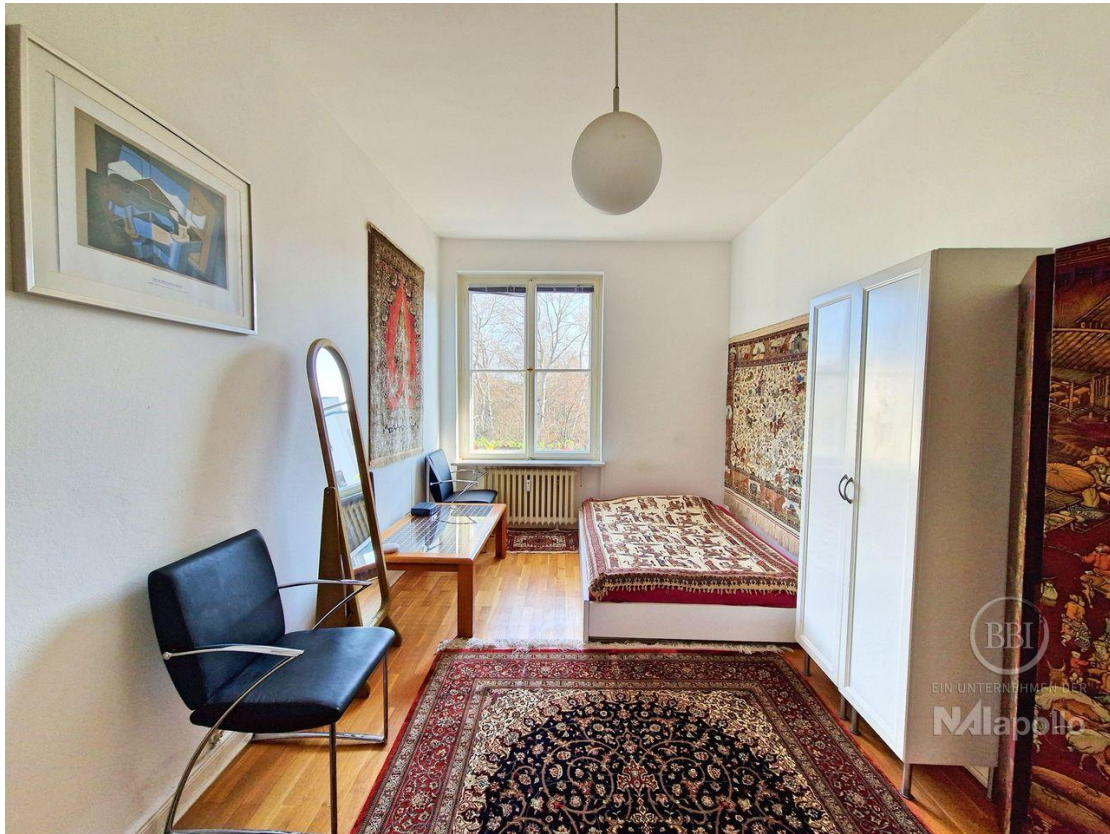
Wohn- Essbereich (6)



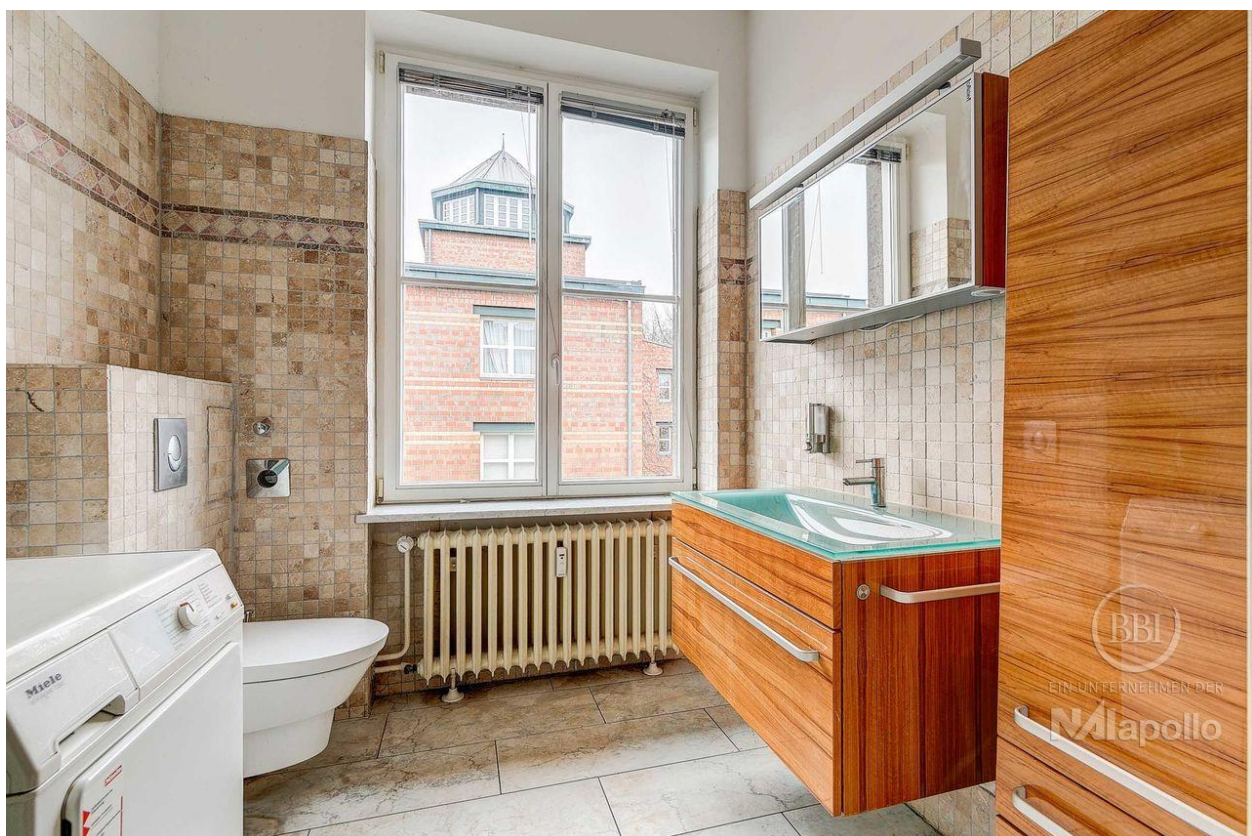
Küche (2)



Flur



Schlafen (1)



Bad (2)



Bad (4)



Neuer See\_Tiergarten



Siegessäule (2)



Zoologischer Garten (1)



KADEWE (1)



Schloss Bellevue



Tiergarten (7)



2. OBERGESCHOSS

## Kontakt

### **BBI Immobilien**

Kurfürstendamm 178-179

10707 Berlin

Telefon: +49 30 327 734 23

E-Mail: [ralf.janssen@bbi-immobilien.de](mailto:ralf.janssen@bbi-immobilien.de)

### **Ihr Ansprechpartner**

Herr Ralf Janßen

### **Impressum**

[www.bbi-immobilien.de/impressum/](http://www.bbi-immobilien.de/impressum/)

### **Besuchen Sie uns im Internet**

[www.bbi-immobilien.de](http://www.bbi-immobilien.de)

