

Immobilien-Exposé

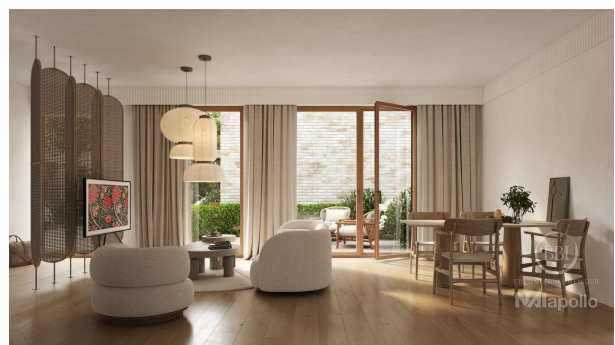
**ERSTBEZUG! WOHNUNG MIT
GARTENTERRASSE IM RUHIGEN
SEITENFLÜGEL - WEITERE WOHNUNGEN
VERFÜGBAR!**

Objekt-Nr.:

192099

Wohnung zum Kauf

in 12555 Berlin - Köpenick



Details

Provision

Gäste-WC

Kaufpreis

454.060 €

Kaufpreis pro m²

6.220 €

Käuferprovision

Provisionsfrei!

Provision inkl. USt.

Ja

Wohnfläche (ca.)

73 m²

Zimmer

2

Gesamtfläche (ca.)

73 m²

Etage

0

Anzahl Etagen

4

Anzahl Schlafzimmer

1

Anzahl Badezimmer

1

Anzahl separate WCs

1

Anzahl Terrassen

1

Baujahr

2024

Zustand

Erstbezug

Unterkellert

Ja

Fahrradstuhl

Personen

Beschreibung

- Neubauprojekt mit verschiedenen Wohnungsvarianten
- 13 Wohnungen im Gartenhaus und 5 Maisonetten in den Seitenflügeln
- schön gestalteter Innenhof
- Wohnungsgrößen zw. ca. 45 bis 125 m²
- Zimmeranzahl zw. 1 und 4

- Fertigstellung geplant Ende Juli 2025

Ausstattung

- Aufzug
- EG-Wohnungen mit Gartenterrasse
- Etagenwohnungen mit Balkon
- Penthouse-Wohnungen mit Terrasse
- Luft-Wärmepumpe in Kombination mit Fußbodenheizung

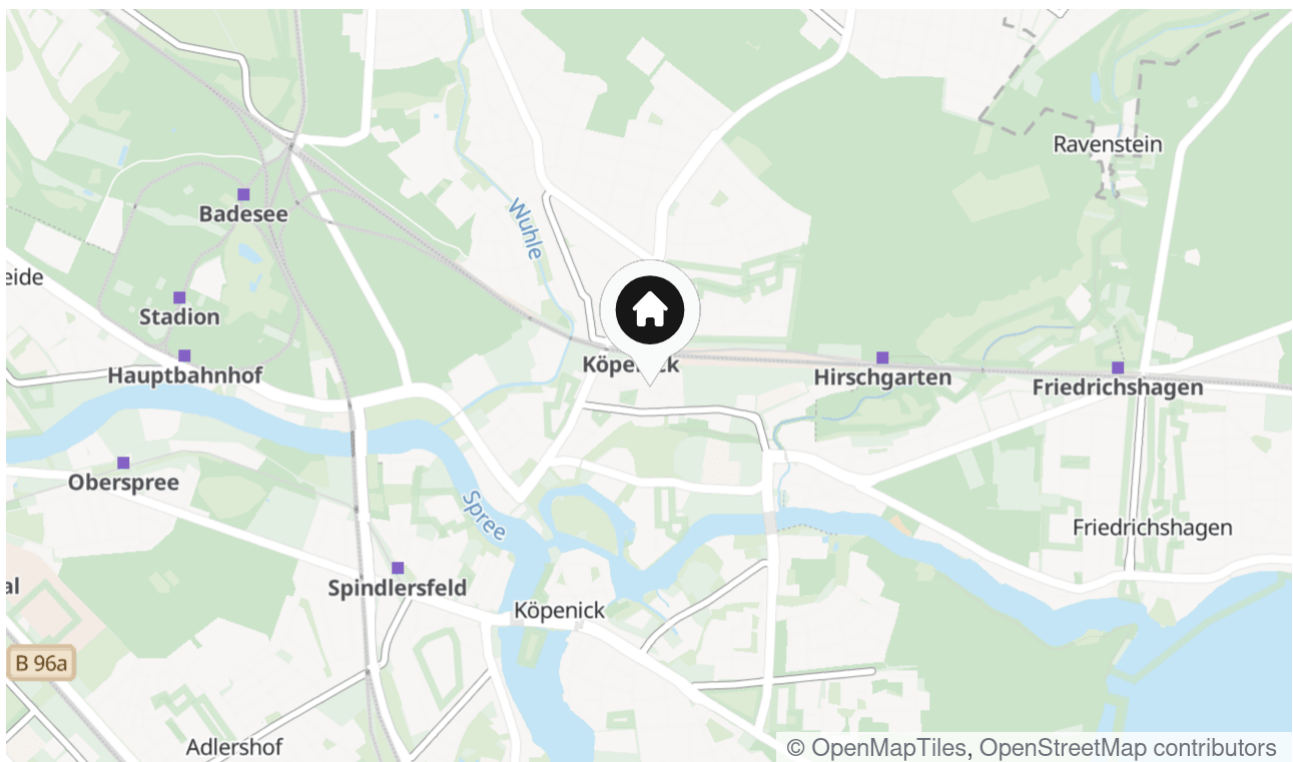
Sonstiges

PROVISIONSFREI

Lage & Umgebung

12555 Berlin - Köpenick

- ruhige Lage inmitten von Köpenick
- ca. 5 min. zu Fuß zum S-Bahnhof Köpenick und Bushaltestelle
- ca. 5 min. zu Fuß zu vielfältigen Einkaufsmöglichkeiten, z.B. Forum Köpenick
- ca. 5 min. zu Fuß zum Bellevuepark
- ca. 10 min. mit dem Pkw oder Fahrrad ins Strandbad Friedrichshagen
- ca. 35 min. mit dem Pkw bzw. ÖPNV zum Alexanderplatz



Die Karte zeigt den ungefähren Standort der Immobilie

Energieausweis

Endenergiebedarf

35 kWh/(m²*a)

Befeuerungsart

Luft/Wasser-Wärmepumpe

Heizungsart

Fußb. -Heizung

Wesentlicher Energieträger

LUFTWP

Gültig bis

15.08.2032





Visualisierung



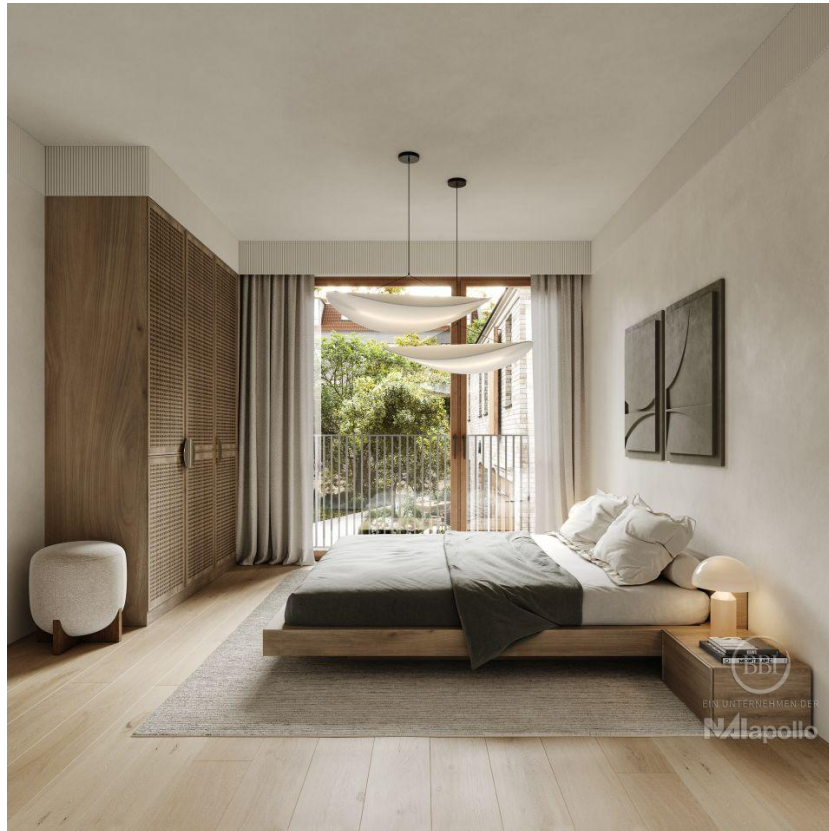
Hofbereich + Außenansicht



Beispiel Wohnzimmer



Wohnzimmer 2



Beispiel Schlafzimmer



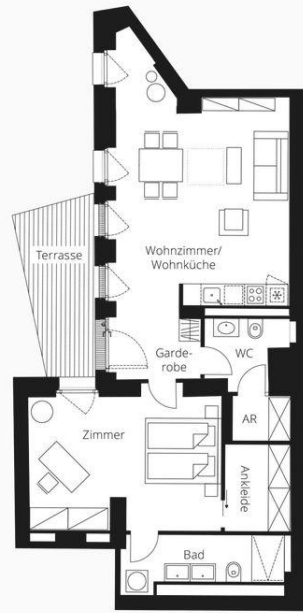
Bad 3



Bad



Hausansicht Rückseite



Grundrisse im Maßstab 1:100. Alle Flächenangaben ohne Gewähr. Änderungen in Planung, Ausführungsart und den vorgesehenen Baustoffen behält sich der Verkäufer vor, soweit sie sich technisch als zweckmäßig oder notwendig erweisen, oder auf behördlichen Auflagen beruhen. Sie müssen für den Käufer zumutbar sein. Die Darstellung der Möblierung und Küchen ist beispielhaft und nicht im Lieferumfang enthalten. Die Angaben und Beschreibungen spiegeln den aktuellen Planungsstand wider. Balkone, Loggien, Terrassen sind mit 50 % ihrer Grundfläche enthalten. Die in der Zeichnung angegebenen Flächengrößen sowie Deckenhöhen sind Zirka-Angaben. Diese Maße können sich im Zuge der Ausführungsplanung ändern. Stand 02/2023

* Terrassenflächen sind mit 50 % berechnet.

2-Zimmer-Wohnung · EG
Wohnung RS 03 · Seitenflügel rechts
Parrisiusstraße 35 · 12555 Berlin / Köpenick

Lageplan



Parrisiusstraße

Lage im Gebäude



Ansicht Westen
Seitenflügel rechts

Raum	Wohnfläche
Wohnzimmer/Wohnküche	28,00 m ²
Zimmer	19,00 m ²
Ankleide	4,00 m ²
Bad	6,00 m ²
WC	3,50 m ²
Abstellraum (AR)	2,00 m ²
Garderobe	6,00 m ²
Terrasse*	4,50 m ²
Gesamt	73,00 m²

RS WE 03

Kontakt

BBI Immobilien GmbH

Kurfürstendamm 178-179

10707 Berlin

Telefon: 030 32 77 34 42

E-Mail: jaeger@bbi-immobilien.de

Ihr Ansprechpartner

Herr Christian Jaeger

Impressum

www.bbi-immobilien.de/impressum/

Besuchen Sie uns im Internet

www.bbi-immobilien.de

