

Immobilien-Exposé

**"FORREST HOME": ERSTBEZUG IN KFW
40 KFN - STANDARD!
NEUBAUWOHNUNGEN IN RUHIGER
GRÜNLAGE!**

Objekt-Nr.:
192114-2

Wohnung zum Kauf

in 12489 Berlin - Adlershof



Details

Kaufpreis pro m²

6.999 €

Käuferprovision	Wohnfläche (ca.)	Zimmer
keine Käufer-Provision	83,61 m²	4
Gesamtfläche (ca.)	Etage	Anzahl Etagen
83,61 m²	1	5
Anzahl Terrassen	Baujahr	Zustand
1	2025	Erstbezug
Unterkellert	Fahrradstuhl	
Ja	Personen	

Beschreibung

- Neubau mit insgesamt 12 Wohnungen
- Errichtung in KfW 40 KFN-Standard
- voraussichtliche Fertigstellung 4. Quartal 2025
- schön angelegter Gartenbereich
- Aufzug vom Keller- bis ins Dachgeschoss

Ausstattung

- alle Wohnungen mit großen Südwest-Terrassen oder Balkonen
- 6 verschiedene Grundrisstypen
- Dachgeschosswohnungen mit jeweils 2 Dachterrassen

- Fußbodenheizung
- Parkett, Feinsteinzeugfliesen
- moderne Bäder, teilweise en suite
- jeder Wohnung ist ein Kellerabteil zugeordnet
- Einbauküche optional (gegen Aufpreis)

Sonstiges

PROVISIONSFREI!

WAS IST IHRE IMMOBILE WIRKLICH WERT?

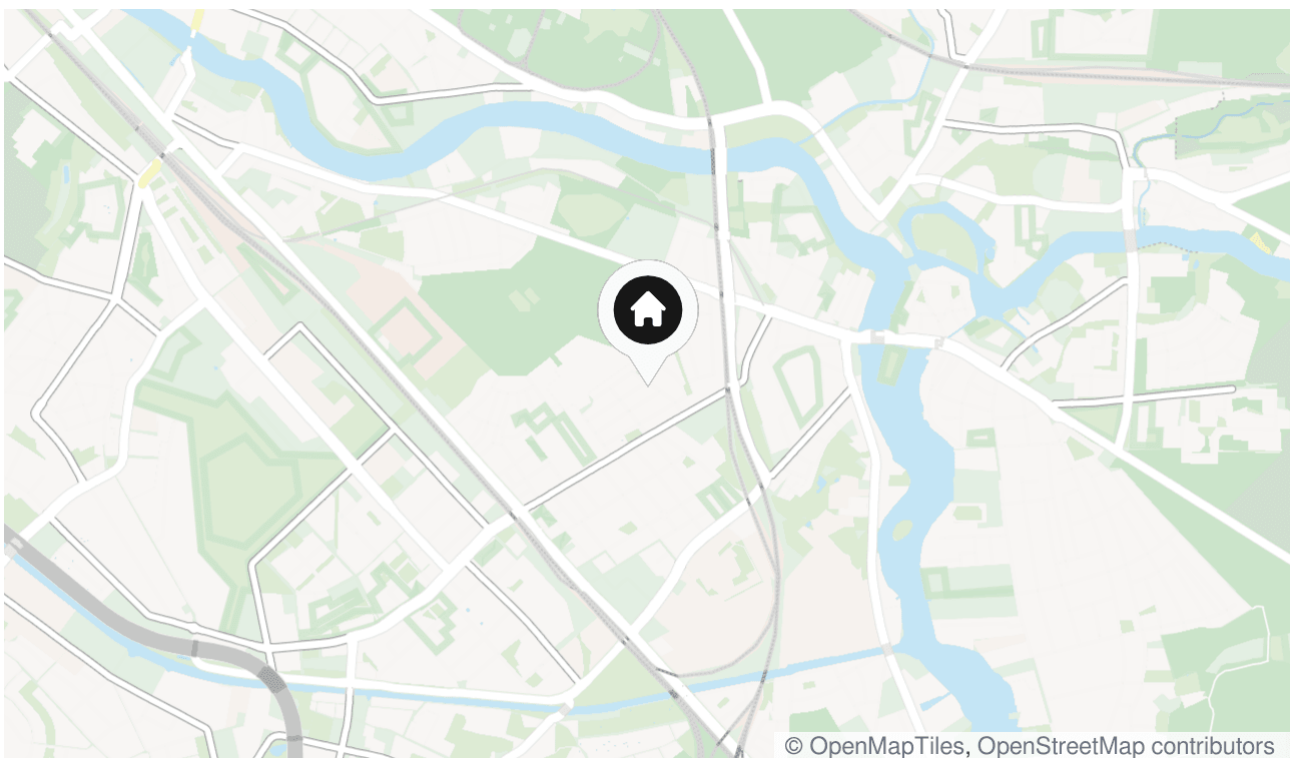
Wir bieten eine kostenlose Einschätzung Ihrer eigenen Immobilie durch unsere Experten.
Auf Wunsch sorgen wir für einen seriösen und zeitnahen Verkauf.

Weitere interessante, sowohl provisionspflichtige als auch provisionsfreie Angebote von Bauträgern, von Eigentumswohnungen über Einfamilienhäuser und Villen (Nutzung privat und gewerblich) bis hin zu renditeträchtigen Miethäusern für Investoren finden Sie unter www.bbi-immobilien.de

Lage & Umgebung

12489 Berlin - Adlershof

- ruhige Anliegerstraße
- ca. 1,5 km zum Ufer der Dahme/Spree
- nicht weit zur historischen Altstadt von Köpenick mit Rathaus, Schloß, Geschäften aller Art und vielfältiger Gastronomie
- Tramhaltestelle nur wenige Schritte entfernt
- ca. 1 km zum S-Bahnhof Spindlersfeld
- Einkaufsmöglichkeiten, Grundschule und Kita in direkter Nachbarschaft
- ca. 2 km zum Wissenschafts- und Wirtschaftsstandort Adlershof (WISTA)



Die Karte zeigt den ungefähren Standort der Immobilie



Ausstattung Visualisierung (4)



Ausstattung Visualisierung (1)



Ansicht Visualisierung (2)



Ansicht Visualisierung (3)



Ausstattung Visualisierung (3)



Ansicht Visualisierung (1)



Ausstattung Visualisierung (2)



TYP 1 - WE 01

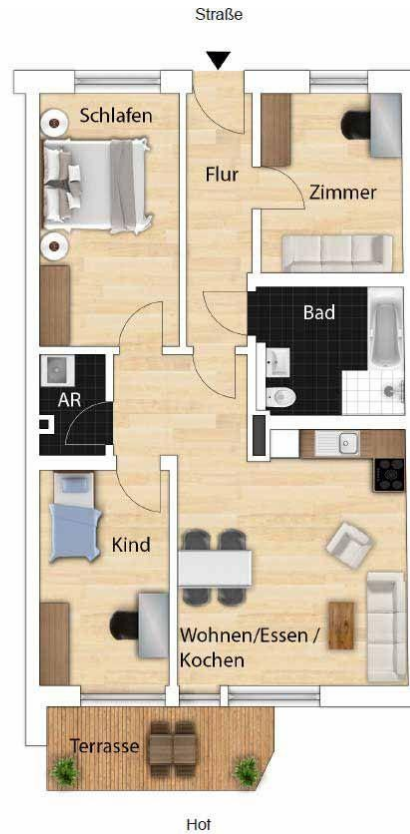
EG rechts

Wohnen/Kochen	33,76 m ²
Schlafen	16,61 m ²
Kind	13,01 m ²
Bad	6,51 m ²
Flur	5,21 m ²
AR	5,24 m ²
Terrasse 100% =	17,96 m ²
Terrasse 50%	8,98 m ²
Gesamt	89,32 m²

TYP 2 - WE 02

EG links

Wohnen/Kochen	28,17 m ²
Schlafen	14,07 m ²
Kind	11,21 m ²
Zimmer	10,21 m ²
Bad	7,62 m ²
Flur	6,35 m ²
AR	2,65 m ²
Terrasse 100% =	6,66 m ²
Terrasse 50%	3,33 m ²
Gesamt	83,61 m²



TYP 3 - WE 03, 05, 07, 09

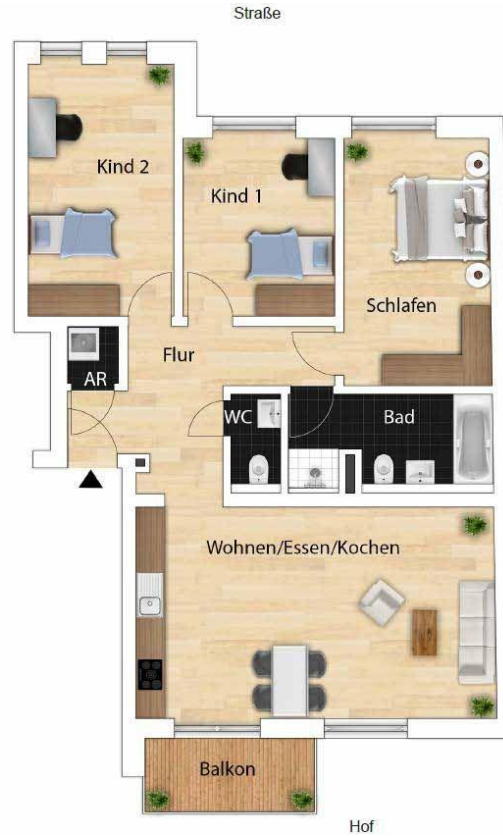
1. - 4.OG rechts

Wohnen/Kochen	27,48 m ²
Schlafen	16,42 m ²
Kind 1	13,21 m ²
Kind 2	13,31 m ²
Bad 1	5,51 m ²
Bad 2	4,65 m ²
Flur	7,16 m ²
AR	2,13 m ²
Balkon 100% =	5,26 m ²
Balkon 50%	2,63 m ²
Gesamt	92,50 m²

TYP 4 - WE 04, 06, 08, 10

1. - 4.OG links

Wohnen/Kochen	31,80 m ²
Schlafen	15,32 m ²
Kind 1	11,23 m ²
Kind 2	15,55 m ²
Bad	8,19 m ²
WC	2,15 m ²
Flur	10,70 m ²
AR	1,25 m ²
Balkon 100% =	5,26 m ²
Balkon 50%	2,63 m ²
Gesamt	98,82 m²



TYP 5 - WE 11

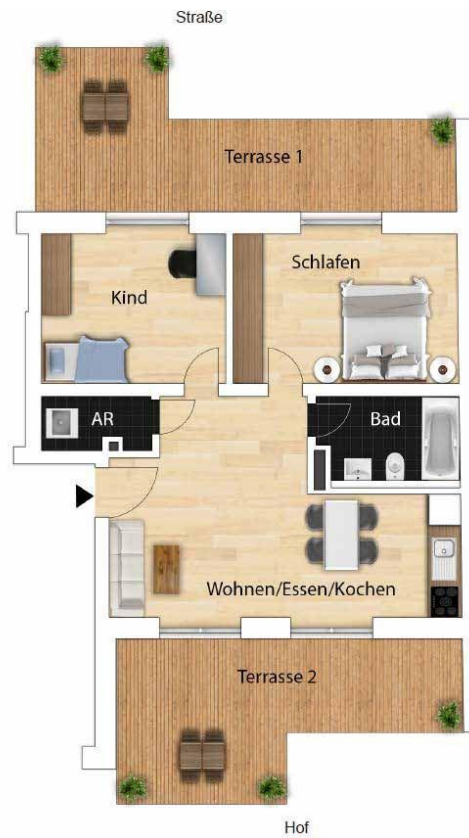
DG rechts

Wohnen/Kochen	33,93 m ²
Schlafen	15,28 m ²
Bad	7,27 m ²
AR	1,53 m ²
Terrasse 1 - 100% =	18,28 m ²
Terrasse 1 - 50%	9,14 m ²
Terrasse 2 - 100% =	21,22 m ²
Terrasse 2 - 50%	10,61 m ²
Gesamt	77,76 m²

TYP 6 - WE 12

DG links

Wohnen/Kochen	25,75 m ²
Schlafen	14,48 m ²
Kind	11,93 m ²
Bad	5,44 m ²
AR	2,51 m ²
Terrasse 1 - 100%	= 20,60 m ²
Terrasse 1 - 50%	10,30 m ²
Terrasse 2 - 100%	= 13,62 m ²
Terrasse 2 - 50%	6,81 m ²
Gesamt	77,22 m²



Kontakt

BBI Immobilien GmbH

Kurfürstendamm 178-179

10707 Berlin

Telefon: 030 32 77 34 42

E-Mail: jaeger@bbi-immobilien.de

Ihr Ansprechpartner

Herr Christian Jaeger

Impressum

www.bbi-immobilien.de/impressum/

Besuchen Sie uns im Internet

www.bbi-immobilien.de

