

Immobilien-Exposé

**AUSSERGEWÖHNLICHES ANWESEN MIT
UNVERBAUBAREM FELDBLICK, 17.000
QM ACKERLAND + 150 QM
GEWÄCHSHAUS!**

Objekt-Nr.:

192139

Haus zum Kauf

in 16259 Steinbeck - Höhenland



Details

Gäste-WC

Kaufpreis pro m²

3.887 €

Käuferprovision

3,57 %

Wohnfläche (ca.)

256 m²

Zimmer

5

Nutzfläche (ca.)

9 m²

Gesamtfläche (ca.)

265 m²

Grundstück (ca.)

1.504 m²

Anzahl Etagen

2

Anzahl Schlafzimmer

3

Anzahl Badezimmer

2

Anzahl Stellplätze

4

Anzahl Terrassen

2

Baujahr

2000

Stellplatzpreis (Carport)

0 €

Carportplätze

1

Stellplatzpreis

0 €

Stellplätze

3

Zustand

teil/vollrenoviert

Unterkellert

Ja

Bad mit

Dusche, Wanne

Küche

Einbauküche

Beschreibung

- ohne Ackerfläche auch für 785.000€ zu erwerben
- Niedrigenergiehaus in top Zustand, seit 2019 umfassend saniert und erweitert
- teilweise unterkellert

- sehr gepflegtes Grundstück mit schön angelegtem Garten
- inkl. rd. 17.000 m² Ackerland + ein ca. 150 m² großes Gewächshaus
- Doppel-Carport + 3 Außenstellplätze

Ausstattung

- sonnige Terrasse mit Weitblick
- großer Wintergarten
- großzügiger Wohn-/ Essebereich mit 3 Zugängen zur Terrasse
- ca. 8 m² großer Windfang, Deckenhöhe im EG rd. 2,85 m
- großer offener Kamin
- Fußbodenheizung
- Fliesen, Parkett, Laminat
- Einbauküche, Speisekammer
- Hauswirtschaftsraum mit zusätzlichem Nebeneingang
- Tageslichtbad mit Wanne und Dusche sowie Gäste-Duschbad
- Wellnessraum
- 3 Schlafzimmer mit Einbaumöbeln und Ankleide im Dachgeschoss

Sonstiges

Die Provision in Höhe von 3,57 % (inkl. 19 % USt.) des beurkundeten Kaufpreises ist mit notarieller Beurkundung vom Käufer an BBI Immobilien GmbH zu zahlen.

Wir haben einen entgeltpflichtigen Maklervertrag über den gleichen Provisionsatz mit dem Verkäufer abgeschlossen.

Alle Angaben ohne Gewähr und nach Auskunft des Eigentümers. Irrtum vorbehalten! Das Angebot ist nur für den Empfänger bestimmt.

Bei einer Weitergabe an Dritte haftet der Angebotsempfänger für die Provision.

WAS IST IHRE IMMOBILE WIRKLICH WERT?

Wir bieten eine kostenlose Einschätzung Ihrer eigenen Immobilie durch unsere Experten.

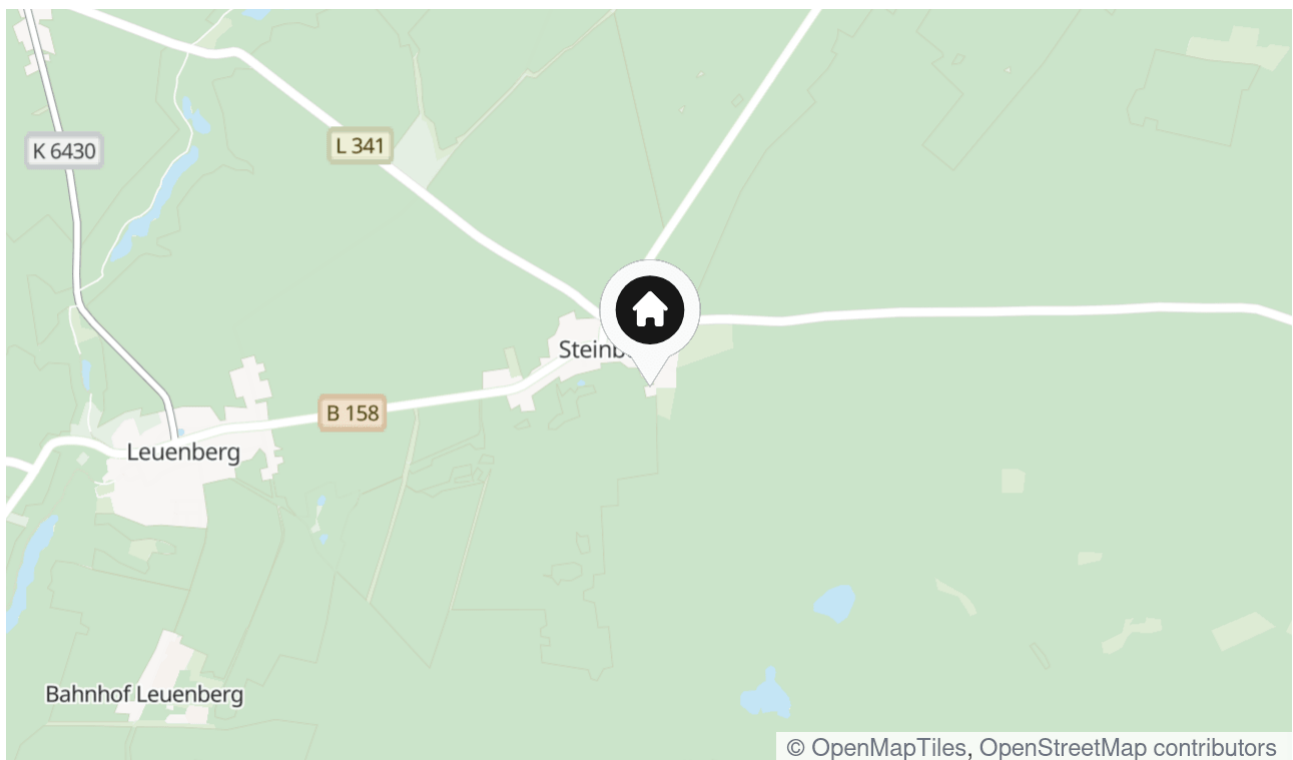
Auf Wunsch sorgen wir für einen seriösen und zeitnahen Verkauf.

Weitere interessante, sowohl provisionspflichtige als auch provisionsfreie Angebote von Bauträgern, von Eigentumswohnungen über Einfamilienhäuser und Villen (Nutzung privat und gewerblich) bis hin zu renditeträchtigen Miethäusern für Investoren finden Sie unter www.bbi-immobilien.de

Lage & Umgebung

16259 Steinbeck - Höhenland

- im Landkreis Märkisch-Oberland
- ruhige Ortsrandlage mit unverbaubarem Blick über die Felder in Richtung Wald mit Badesee
- zwischen Werneuchen und Bad Freienwalde (jeweils ca. 13 km)
- direkt an der B 158
- ca. 23 km nach Hohenwutzen zur polnischen Grenze (Polenmarkt)
- ca. 1 Stunde mit dem Auto in Berlins City (Alexanderplatz)



Die Karte zeigt den ungefähren Standort der Immobilie



Ansicht4



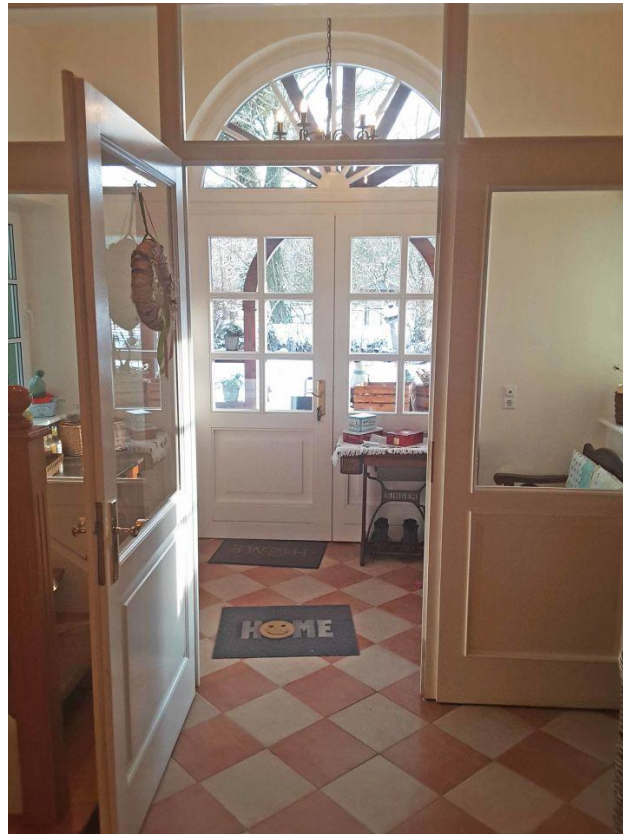
Ansicht1



Feldblick



Terrasse



Windfang



Kamin



Jacuzziraum



Wintergarten



Essen



Wohnzimmertür



Empore



Ansicht3



Ackerfläche



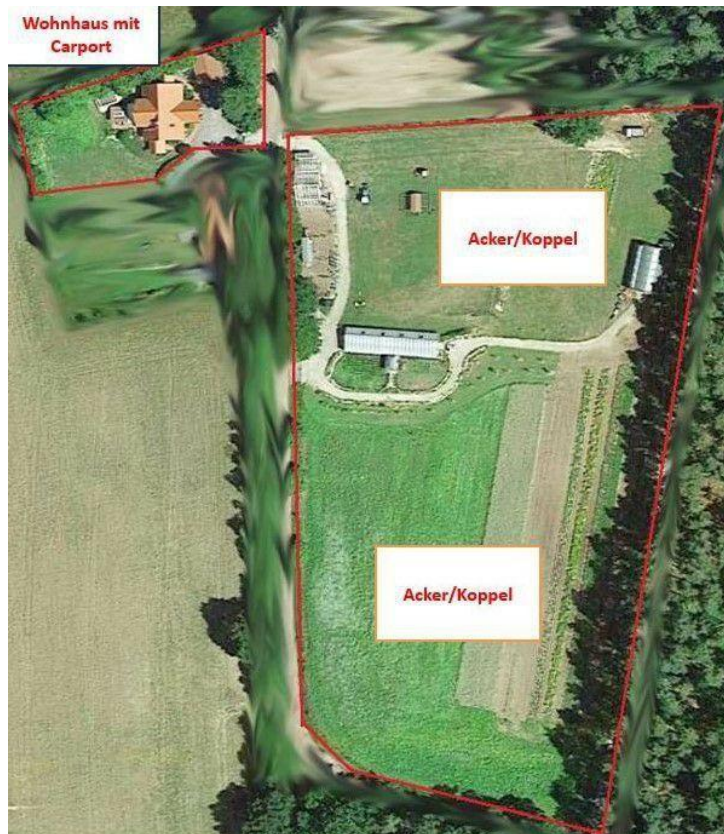
Feld



Gewächshaus innen



Gewächshaus1



Lage der Grundstücke



ERDGESCHOSS



DACHGESCHOSS

Kontakt

BBI Immobilien GmbH

Kurfürstendamm 178 - 179

10707 Berlin

Telefon: +49 30 327 734 61

E-Mail: garth@bbi-immobilien.de

Ihr Ansprechpartner

Herr Wilhelm-Rafael Garth

Impressum

www.bbi-immobilien.de/impressum/

Besuchen Sie uns im Internet

www.bbi-immobilien.de

