

Immobilien-Exposé

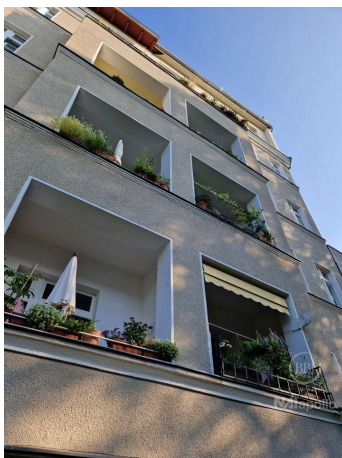
**REINE KAPITALANLAGE - KEINE
SELBSTNUTZUNG! STILVOLLE
ALTBAUWOHNUNGEN MIT BALKON**

Objekt-Nr.:

192145-0

Wohnung zum Kauf

in 12203 Berlin - Lichterfelde



Details

Kaufpreis pro m²

2.739 €

Mieteinnahmen (Ist)

3.098,88 €

Nettorendite (Ist)

2,22 %

Käuferprovision

3,57 %

Wohnfläche (ca.)

51 m²

Zimmer

2

Gesamtfläche (ca.)

51 m²

vermietbare Fläche (ca.)

1.494,55 m²

Etage

2

Anzahl Etagen

5

Anzahl Stellplätze

1

Anzahl Wohneinheiten

21

Anzahl Terrassen

1

Stellplatzpreis (Garage)

0 €

Garagenanzahl

1

Zustand

gepflegt

Erschließung

voll erschlossen

Unterkellert

Ja

Fahrstuhl

Personen

Beschreibung

- Ende der 1920er erbautes Eckensemble der Bauhaus-Schule
- 2 Aufgänge
- unterkellert
- insgesamt 21 Zwei- bis-Fünf-Zimmer-Wohnungen, davon derzeit noch 5 verfügbar
- 2019 nach WEG aufgeteilt

- 2004 DG-Ausbau zu 3 Wohnungen
- sehr gepflegter Zustand

Ausstattung

- gläserner Aufzug
- großzügige, helle Grundrisse
- viele Altbaudetails und Stilelemente
- jede Wohnung mit Balkon oder Terrasse, gefliesten Bädern und Küchen
- Parkett bzw. Dielenböden
- Wohnungen teilweise mit Kellerabteil

Sonstiges

Die Provision in Höhe von 3,57 % (inkl. 19 % USt.) des beurkundeten Kaufpreises ist mit notarieller Beurkundung vom Käufer an BBI Immobilien GmbH zu zahlen.

Wir haben einen entgeltpflichtigen Maklervertrag über den gleichen Provisionsatz mit dem Verkäufer abgeschlossen.

Alle Angaben ohne Gewähr und nach Auskunft des Eigentümers. Irrtum vorbehalten! Das Angebot ist nur für den Empfänger bestimmt.

Bei einer Weitergabe an Dritte haftet der Angebotsempfänger für die Provision.

WAS IST IHRE IMMOBILE WIRKLICH WERT?

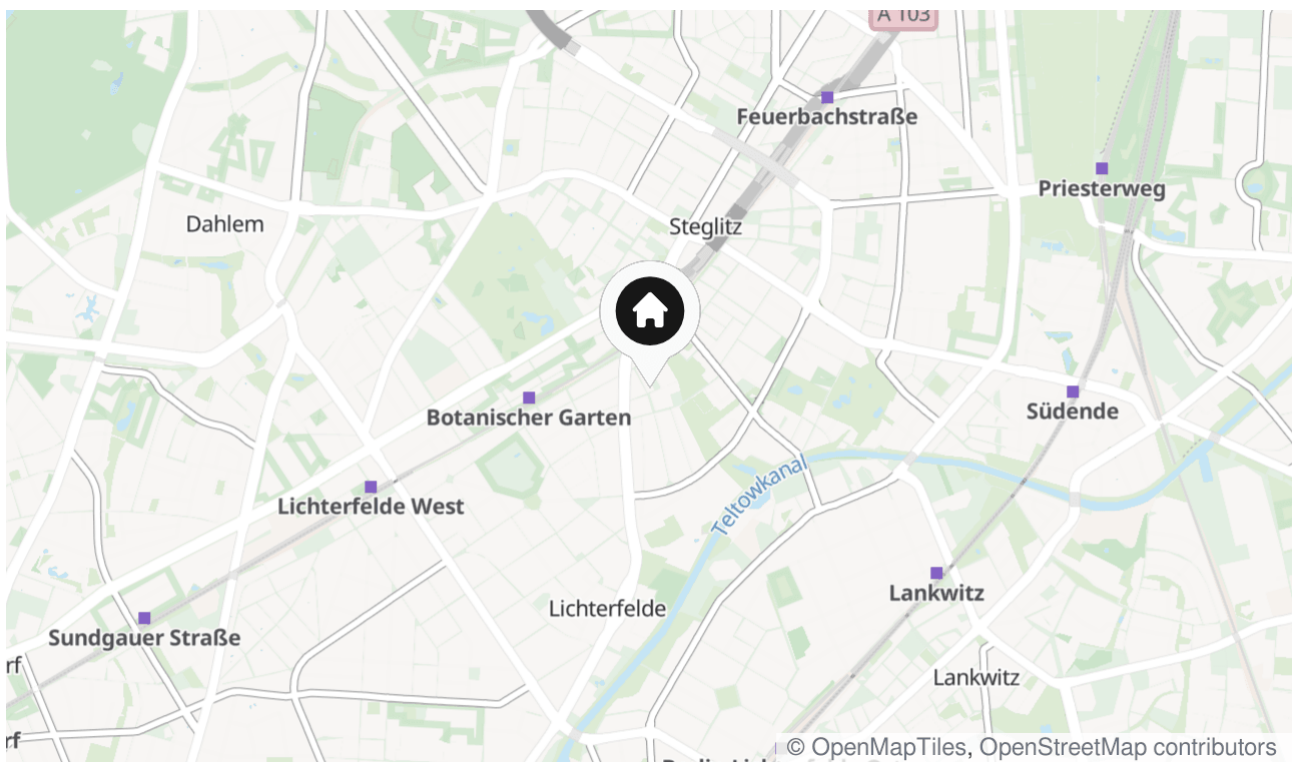
Wir bieten eine kostenlose Einschätzung Ihrer eigenen Immobilie durch unsere Experten. Auf Wunsch sorgen wir für einen seriösen und zeitnahen Verkauf.

Weitere interessante, sowohl provisionspflichtige als auch provisionsfreie Angebote von Bauträgern, von Eigentumswohnungen über Einfamilienhäuser und Villen (Nutzung privat und gewerblich) bis hin zu renditeträchtigen Miethäusern für Investoren finden Sie unter www.bbi-immobilien.de

Lage & Umgebung

12203 Berlin - Lichterfelde

- ruhige, gutbürgerliche Wohnlage
- Bebauung besteht hauptsächlich aus schönen Gründerzeitbauten und Villen
- attraktives, grünes Umfeld dank mehrerer Parkanlagen, u. a. dem Botanischen Garten
- sehr gute Verkehrsanbindung
- Bushaltestelle in direkter Nähe
- S-Bahnof Botanischer Garten in ca. 5 min. erreichbar
- nicht weit zur Einkaufsmeile "Schloßstraße"



Die Karte zeigt den ungefähren Standort der Immobilie

Energieausweis

Endenergieverbrauch

99,10 kWh/(m²*a)

Energieverbrauch inkl. Warmwasser

Nein

Befeuerungsart

Fernwärme

Heizungsart

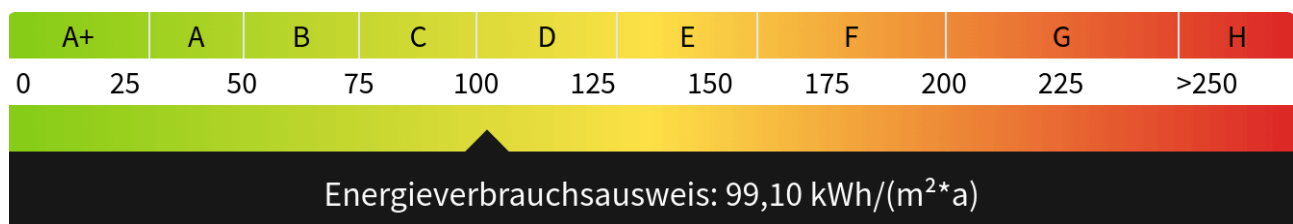
Fernwärmeheizung

Wesentlicher Energieträger

KWK_FOSSIL

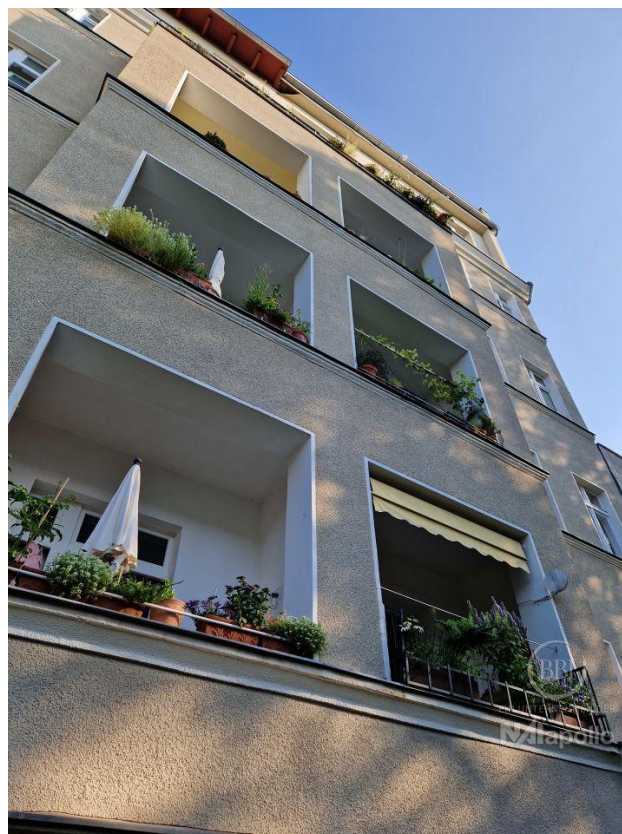
Gültig bis

20.02.2028





Ansich5



Ansicht2



Ansicht3



Ansicht4



Garten



Aufzug



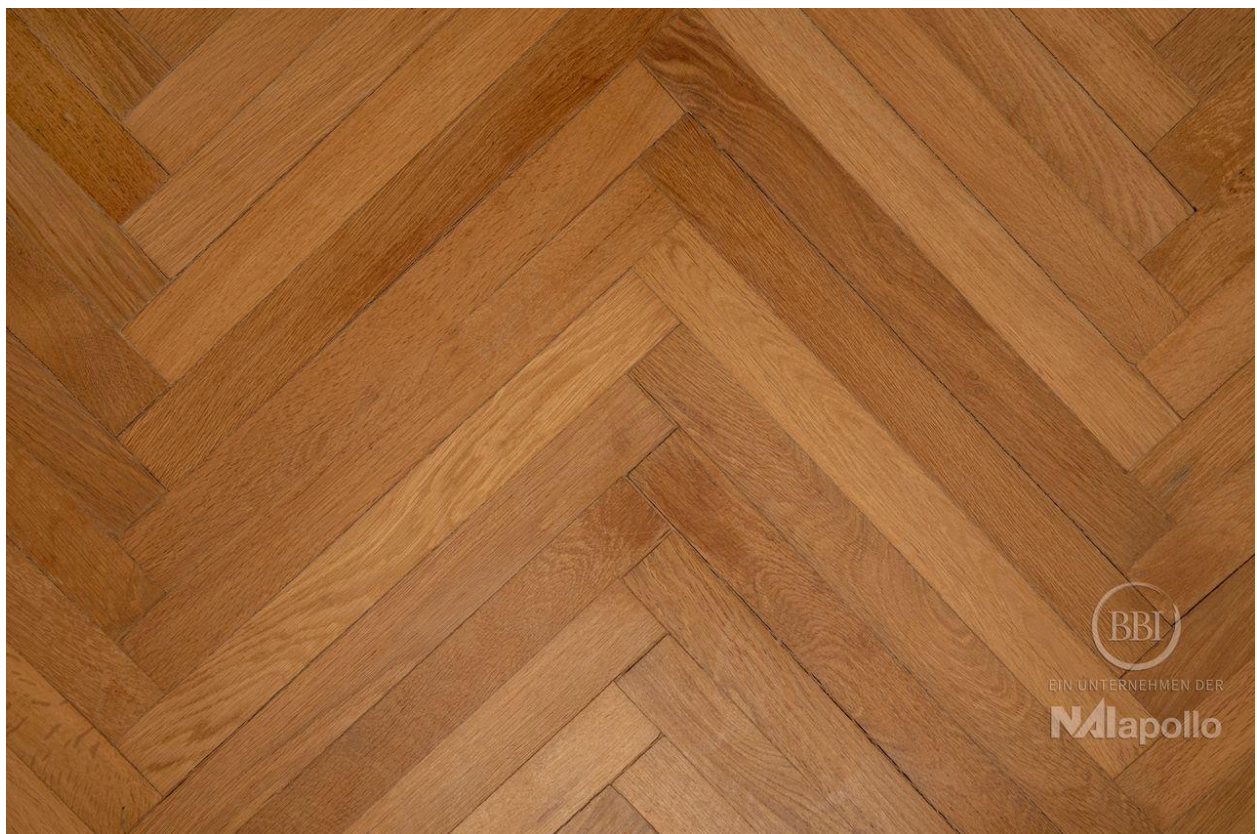
Eingangsbereich



Treppenhaus



Beispielbad



Parkett



Botanischer Garten (2)



Stadtpark Steglitz_2



Teltowkanal Lichterfelde (2)



Rathaus Steglitz

Kontakt

BBI Immobilien

Kurfürstendamm 178-179

10707 Berlin

Telefon: +49 30 327 734 23

E-Mail: ralf.janssen@bbi-immobilien.de

Ihr Ansprechpartner

Herr Ralf Janßen

Impressum

www.bbi-immobilien.de/impressum/

Besuchen Sie uns im Internet

www.bbi-immobilien.de

