

**Immobilien-Exposé**

**TEILBARES BAUGRUNDSTÜCK FÜR 6 EFH  
IM SPECKGÜRTEL VON BERLIN!**

**Objekt-Nr.:**  
**191377**

# Grundstück zum Kauf

in 16727 Oberkrämer - Schwante



## Details

Kaufpreis

**1.300.000 €**

Kaufpreis pro m<sup>2</sup>

**254 €**

Käuferprovision

**7,14 %**

Provision inkl. USt.

**Ja**

Grundflächenzahl (GRZ)

**§34 BauGB**

Geschossflächenzahl (GFZ)

**1,5 geschossig**

Grundstück (ca.)

**5.123 m<sup>2</sup>**

Zustand

**Abrissprojekt**

Erschließung

**voll erschlossen**

Bebaubar nach

**Nachbarschaft (§34)**

## Beschreibung

- Wohnsiedlung mit Einfamilienhausbebauung
- ungeteiltes Grundstück mit Altbestand
- bebaubar wie Nachbarbebauung (§34 BauGB)

## Ausstattung

- voll erschlossen
- positiver Bauvorbescheid für Bebauung mit 6 Einfamilienhäusern liegt vor
- 1,5 geschossige Häuser mit einer Grundfläche von ca. 100 m<sup>2</sup> planbar
- Einzelgrundstücke von ca. 700 m<sup>2</sup> - 1000 m<sup>2</sup> möglich
- Erschließung der hinteren Grundstücke erfolgt über eine zu erstellende Privatstraße

## Sonstiges

Die Provision in Höhe von 7,14 % (inkl. 19 % USt.) des beurkundeten Kaufpreises ist mit notarieller Beurkundung vom Käufer an BBI Immobilien GmbH zu zahlen.

Alle Angaben ohne Gewähr und nach Auskunft des Eigentümers. Irrtum vorbehalten! Das Angebot ist nur für den Empfänger bestimmt.

Bei einer Weitergabe an Dritte haftet der Angebotsempfänger für die Provision.

### WAS IST IHRE IMMOBILE WIRKLICH WERT?

Wir bieten eine kostenlose Einschätzung Ihrer eigenen Immobilie durch unsere Experten.

Auf Wunsch sorgen wir für einen seriösen und zeitnahen Verkauf.

Sie erreichen uns auch am Wochenende unter: 030-3277340.

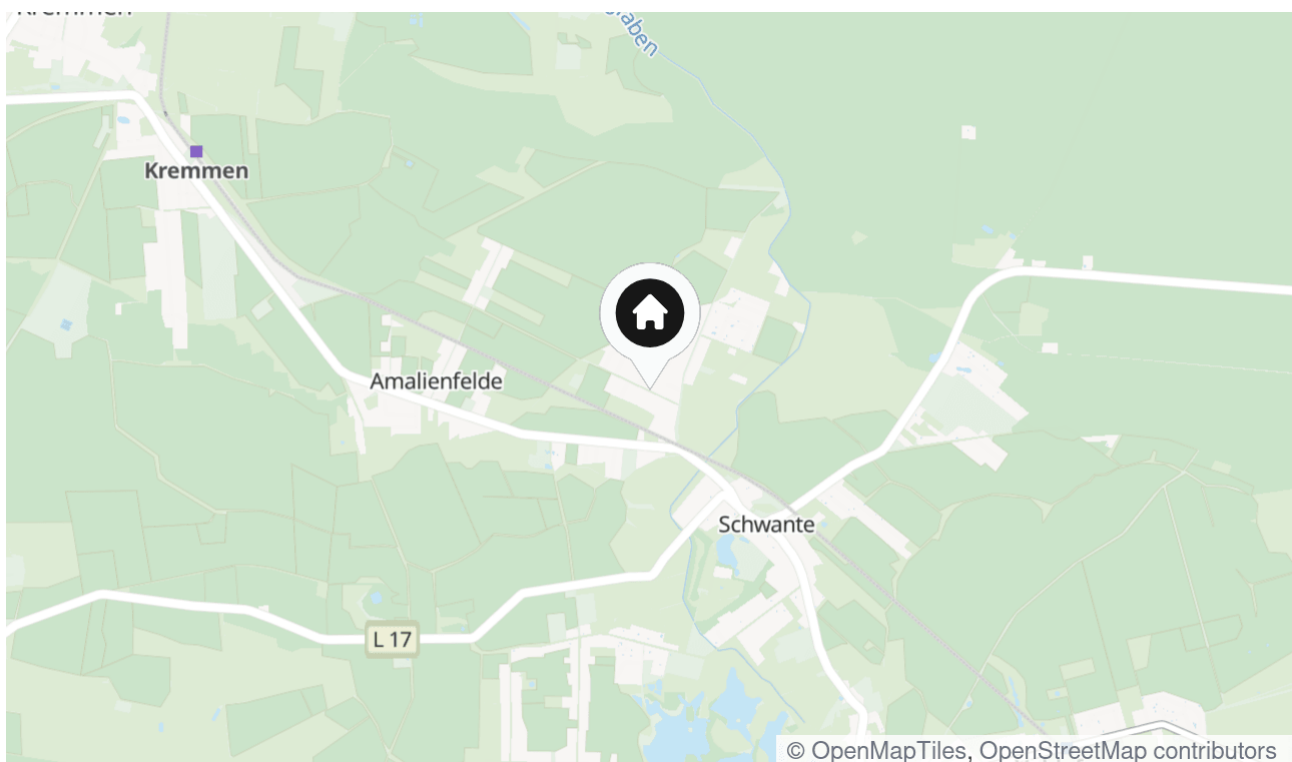
Unser Büro am Kurfürstendamm ist 7 Tage in der Woche für Sie geöffnet.

Weitere interessante, sowohl provisionspflichtige als auch provisionsfreie Angebote von Bauträgern, von Eigentumswohnungen über Einfamilienhäuser und Villen (Nutzung privat und gewerblich) bis hin zu renditeträchtigen Miethäusern für Investoren finden Sie unter [www.bbi-immobilien.de](http://www.bbi-immobilien.de)

## Lage & Umgebung

16727 Oberkrämer - Schwante

- idyllische Lage in der Lindensiedlung in Schwante/Oberkrämer, Landkreis Oberhavel
- ca. 30 km nordwestlich vom Stadtzentrum Berlin
- Schwanter See und Mühlensee sowie das nahe Schloss Sommerswalde bieten jede Menge Freizeitaktivitäten
- Bushaltestelle (Buslinien 800 + 814) nur wenige Schritte entfernt
- ca. 1,2 km zum RE-Bahnhof Schwante
- Einkaufsmöglichkeiten und Kita rund um den Bahnhof, weitere Geschäfte des täglichen Bedarfs, Arzthäuser und Schulen in den Nachbarorten und im ca. 10 km entfernten Oranienburg
- gute Anbindung dank der ca. 4 km entfernten A 10 (Berliner Ring)



Die Karte zeigt den ungefähren Standort der Immobilie



Luftbild drone - 002



drone - 003



drone - 005



drone - 001



photos- 001



photos- 005





photos- 009



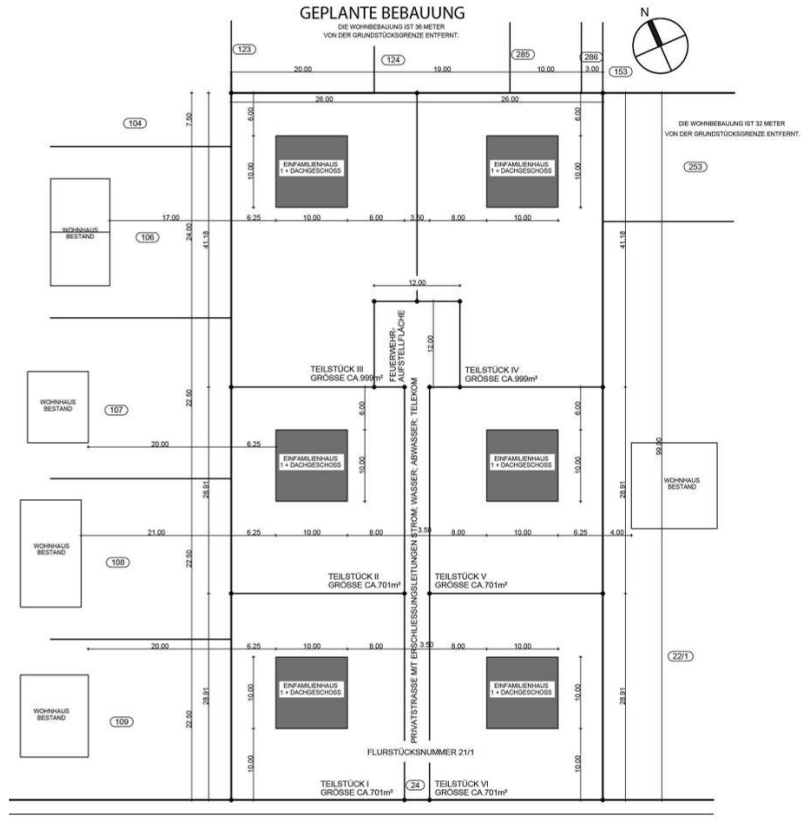
photos- 013



photos- 014



photos- 023



**PLANUNG**

## Kontakt

### **BBI Immobilien GmbH**

Kurfürstendamm 178 - 179

10707 Berlin

Telefon: +49 30 327 734 61

E-Mail: [garth@bbi-immobilien.de](mailto:garth@bbi-immobilien.de)

### **Ihr Ansprechpartner**

Herr Wilhelm-Rafael Garth

### **Impressum**

[www.bbi-immobilien.de/impressum/](http://www.bbi-immobilien.de/impressum/)

### **Besuchen Sie uns im Internet**

[www.bbi-immobilien.de](http://www.bbi-immobilien.de)

