

Immobilien-Exposé

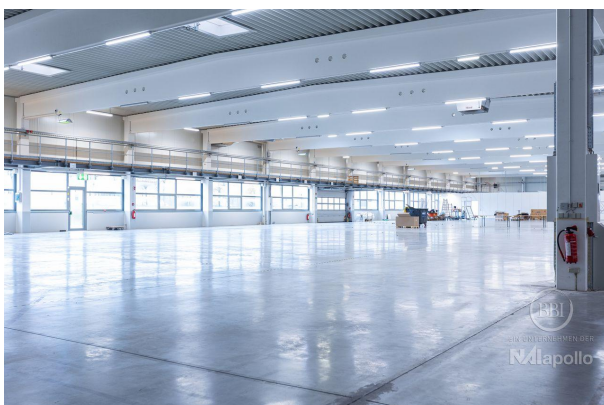
**PRODUKTIONS- UND
LOGISTIKIMMOBILIE IN WISMAR**

Objekt-Nr.:

192169

Halle/Lager/Produktion zum Kauf

in 23966 Wismar



Details

Gesamtfläche (ca.)

21.804 m²

Lagerfläche (ca.)

4.358 m²

Grundstück (ca.)

46.200 m²

vermietbare Fläche (ca.)

21.804 m²

Anzahl Stellplätze

166

Baujahr

2009

Stellplatzpreis

0 €

Stellplätze

166

Zustand

modernisiert

Beschreibung

- Bürogebäude als Stahlbetonskelettbau mit 3 Stockwerken
- Betriebs-/ Werkstätte mehrgesch. ohne Hallenanteil mit 2 Stockwerken
- Industr. Produktions- gebäude in Skelett-bauweise mit einem Stockwerk
- Büroflächen: 1.132m²
- Betriebs-Werkstätte/Sozial: 1.250m²
- Produktion: 8.877m²
- Lager: 4.358m²
- Hochregallager: 6.187m²

Ausstattung

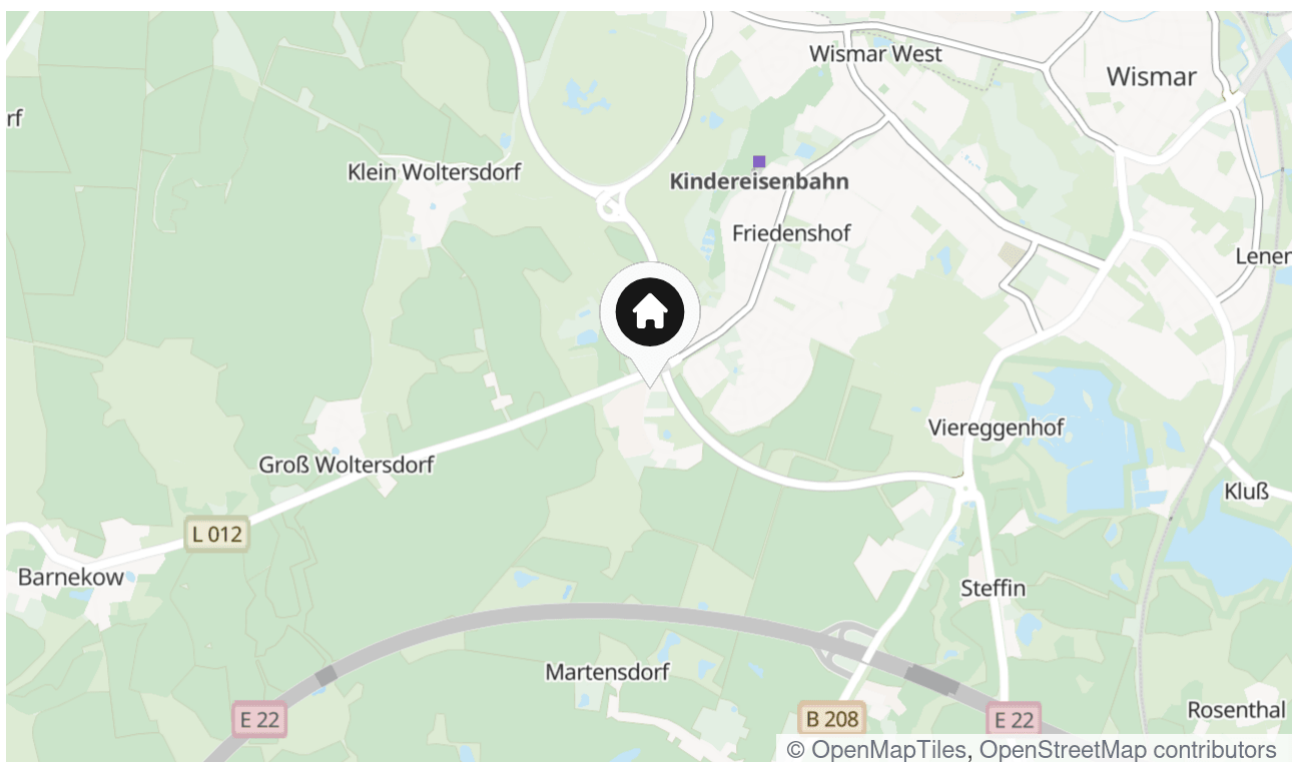
- 24 / 7 Nutzung möglich

- LED-Beleuchtung
- 4 Laderampen/ Rolltore
- 5 ebenerdige Rolltore
- Fußbodenheizung im Hochregallager
- Kranbahn, Krananlagen vorhanden
- Kantine & Sozialräume vorhanden
- Produktion Halle: 5,32 m UKB
- Lager Halle: 7,46 m UKB
- Hochregallager Halle: 9,56 m UKB

Lage & Umgebung

23966 Wismar

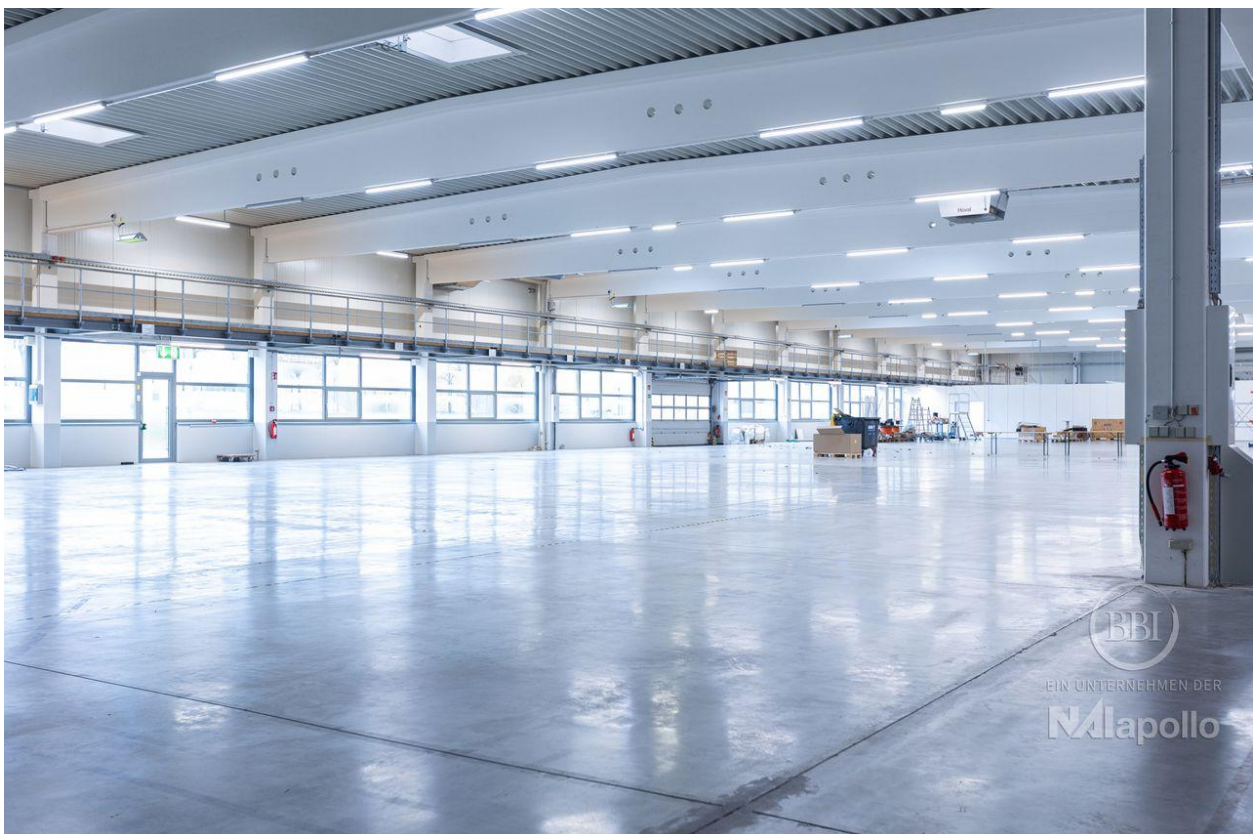
- Zentrale Lage an der Ostseeküste Mecklenburg-Vorpommerns
 - Zugang zum Tiefwasserhafen
 - Gute Verkehrsanbindung (A20 und A14)
 - Nähe zu wichtigen Industriezentren (Hamburg, Lübeck, Rostock)
 - Strategisch wertvoller Standort in der Nähe von ...
- A20: ca. 3,5 km
 - Schwerin: ca. 30 km
 - Lübeck: ca. 63 km
 - Rostock: ca. 66 km
 - Hamburg: ca. 128 km
 - Berlin: ca. 250 km



Die Karte zeigt den ungefähren Standort der Immobilie



Ansicht



Halle



Hochregallager



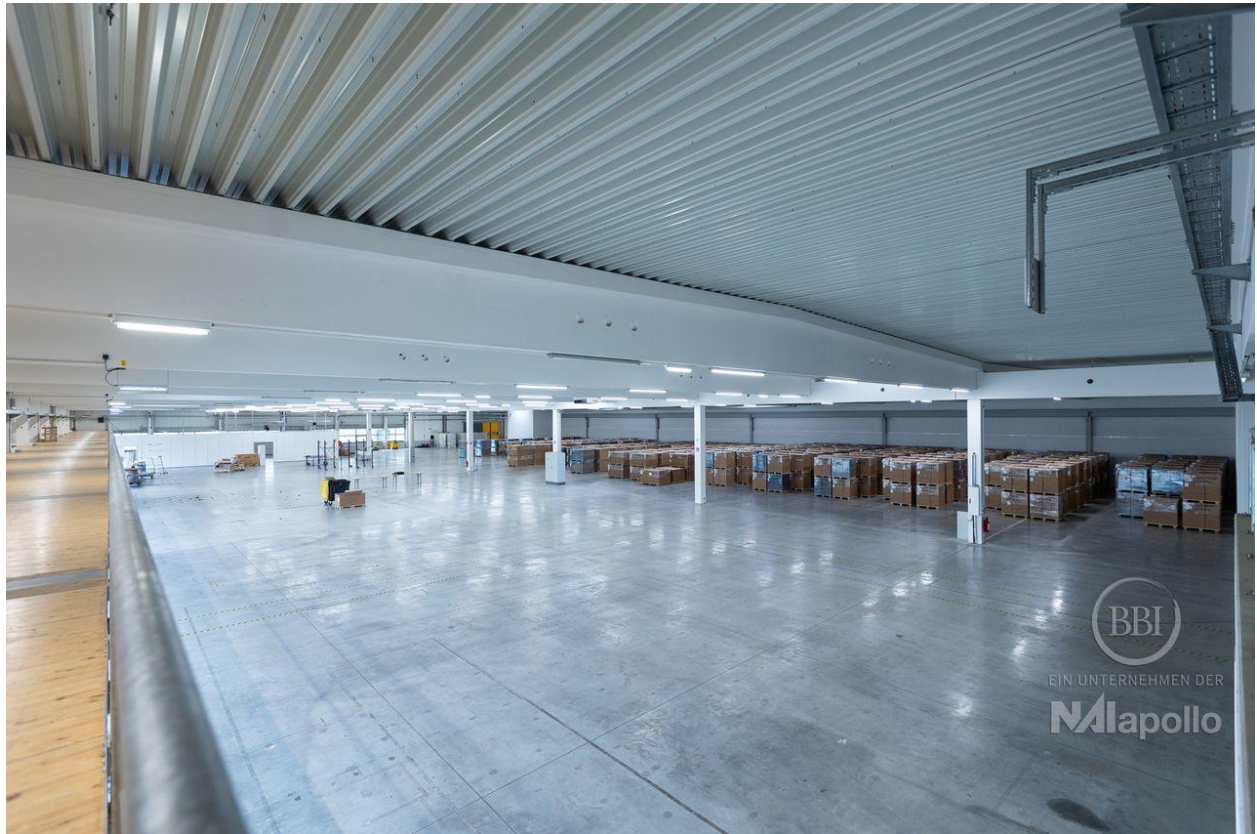
Produktion



Produktion 2



Kantine



Lager



Besprechung



Ansicht 2

Kontakt

BBI Immobilien GmbH

Kurfürstendamm 178-179

10707 Berlin

Telefon: +49 (30) 32773455

E-Mail: krohn@bbi-immobilien.de

Ihr Ansprechpartner

Frau Sophia Krohn

Impressum

www.bbi-immobilien.de/impressum/

Besuchen Sie uns im Internet

www.bbi-immobilien.de

